

1



Kradzież 15 listopada 1998 r.
z mieszkania w Krakowie

1. **KOSSAK Wojciech**

Obraz „Palenie sztandarów przed Napoleonem”
— motyw z panoramy „Berezyna”, XIX/XX w.
Olej na płótnie. Wym. 60 x 90 cm. Sygnowany
w lewym dolnym rogu: Wojciech Kossak...

Kat. PA- 27

Kradzież 14 listopada 1998 r.
z mieszkania w Krakowie

2. **KOSSAK Wojciech**

Dwa obrazy przedstawiające głowy koni,
lata 30. XX w. Olej na płótnie.

Wym.: 20 x 24,5 cm.

Kat. PA-1111

3. **AUTOR NIEZNANY**

Obraz „Kirasjer i dziewczyna”, XIX w.

Olej na płótnie. Wym.: 40 x 36 cm. Kat. PA-1112

2a



2b



Kradzież 19 stycznia 1999
z plebanii w Sułowie (woj. dolnośląskie)

4. **SKRZYPIŃSKI**

Obraz „Lasek pod Sobótką” XX w.

Olej na płótnie. Wym.: 50 x 60 cm. Kat. PA-1098

5. **WOJTYNA Ryszard**

Obraz „Wioska w jesiennej mgle”, XX w.

Olej na płótnie. Wym.: 90 x 70cm. Kat. PA-1099

**Theft on November 15, 1998
from an apartment in Cracow**

1. **KOSSAK Wojciech**

Painting: „Burning of banners in front of Napoleon”
— a theme from „Berezyna” panorama, XIX/XX cen-
tury. Oil on canvas Sizes: 60 x 90 cm. Signed
Wojciech Kossak in a left bottom corner

Cat PA-27

**Theft on November 14, 1998
from an apartment in Cracow**

2. **KOSSAK Wojciech**

Two paintings presenting horses heads, the 30-ies
of XX century. Oil on canvas. Sizes 20 x 24,5 cm.

Cat. PA-1111

3. **UNKNOWN AUTHOR**

Painting „Cuirassier and a girl”, XIX century.

Oil on canvas. Sizes: 40 x 36 cm.

Cat. PA-1112

4



5



3



6



7



**Theft on January 19, 1999 from the
presbytery in Sułowo (Down Silesia
province)**

4. **SKRZYPIŃSKI**

Painting „Small forest under Sobótka place”,
XX century. Oil on canvas. Sizes: 50 x 60 cm.

Cat. PA-1098

5. **WOJTYNA Ryszard**

Painting „Village in a Autumn's mist”, XX century.
Oil on canvas. Sizes: 90 x 70 cm.

Cat. PA-1099

6. AUTOR NIEZNANY

Obraz „św. Maria Magdalena”, XIX w. Olej na płótnie. Wym.: 100 x 90 cm. Kat. PA-1100

7. KUKLA Stanisław

Obraz „Wzgórza i pagórki”, XX w. Olej na płótnie. Wym.: 100 x 70 cm. Kat. PA-1101

8. KUKLA Stanisław

Obraz „Aleja leśna”, XX w. Olej na płótnie. Wym.: 80 x 90 cm. Kat. PA-1102

9. KUKLA Stanisław

Obraz „Wiatrak zimą”, XX w. Olej na płótnie. Wym.: 40 x 50cm Kat. PA-1103

10. KUKLA Stanisław

Obraz „Pejzaż zimowy”, XX w. Olej na płótnie. Wym.: 70 x 100 cm. Kat. PA-1104

11. KUKLA Stanisław

Obraz „Chałupa wiejska” XX w. Olej na płótnie. Wym.: 70 x 100 cm. Kat. PA-1105

Kradzież między 22 maja a 8 czerwca 1998 r. z mieszkania w Warszawie.

12. ALBICZUK Bazyli

Obraz „Ogród”, ok.1956 r. Olej na płótnie. Wym.: 48 x 50 cm. Kat. PA-1113

13. WALICKA Halicka

Obraz „Lunatykczka”, 1968 r. Olej na płótnie. Wym.: 60 x 75 cm. Kat. PA-1114

6. UNKNOWN AUTHOR

Painting „Saint Mary Magdalene”, XIX century. Oil on canvas. Height 100 x 90 cm. Cat. PA-1100

7. KUKLA Stanisław

Painting „Hills and mounds”, XX century. Oil on canvas. Size: 100 x 70 cm. Cat. PA-1101

8. KUKLA Stanisław

Painting „Forest avenue”, XX century. Oil on canvas. Size 80 x 90 cm. Cat. PA-1102

9. KUKLA Stanisław

Painting: „Windmill in winter time”, XX century. Oil on canvas. Size: 40 x 50 cm. Cat. PA-1103

10. KUKLA Stanisław

Painting „Winter landscape”, XX century. Oil on canvas. Size: 70 x 100 cm. Cat. PA-1104

11. KUKLA Stanisław

Painting. „Cottage” XX century. Oil on canvas. Size 70 x 100 cm. Cat. PA-1105

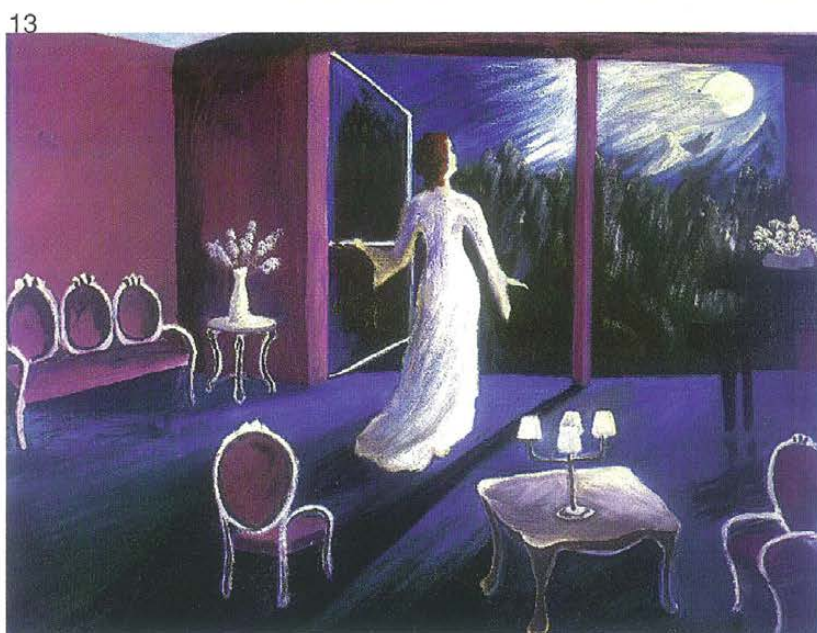
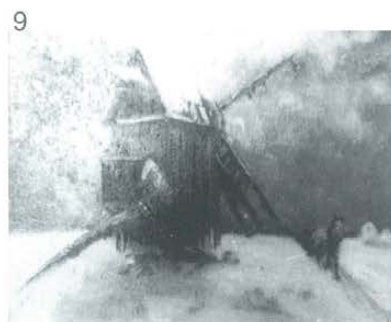
Theft between May 22 and June 8, 1998 from an apartment in Warsaw

12. ALBICZUK Bazyli

Painting „Garden”, about 1956. Oil on canvas. Size 60 x 75 cm. Cat. PA-1113

13. WALICKA Halicka

Painting, „Sleepwalker girl”, 1968 Oil on canvas. Size 60 x 75 cm. Cat. PA-1114



14



14. ZEGADŁO Adam

Rzeźba „św. Cecylia”, 1963 r.
Drewno polichromowane. Wys. 28 cm.

Kat. PC-519

15. ZEGADŁO Adam

Rzeźba „Tajemnica zwycięstwa”, 1966 r.
Drewno polichromowane. Wys. 30 cm.

Kat. PC-520

**Kradzież w marcu 1998 r.
z kościoła w Gdańsku**

18. WARSZTAT GDAŃSKI

Rzeźba z bramki ambony przedstawiająca alegoryczną (?) postać kobiecą. 2 ćw. XVIII w.
Drewno złocone i polichromowane. Wys. 60 cm (z podstawą).

Kat. PC-523

**Kradzież w końcu stycznia 1999 r.
z kościoła w Gdańsku**

19. WARSZTAT GDAŃSKI

Rzeźba z ambony przedstawiająca zakonnik dominikańskiego, 2 ćw. XVIII w.
Drewno złocone i polichromowane. Wys. 45 cm (z podstawą).

Kat. PC-524

**Kradzież ujawniona 15 maja 1998 r.
w kościele, w Tarnowskich Górach
(dawne woj. katowickie)**

20. SCHNEIDER Peter z Eslohe.

Rzeźba anioła z ołtarza bocznego, 1912 r.
Drewno, farby olejne, złocenia. Wys. ok. 40 cm.
Zdjęcie przedstawia analogiczną do utraconej ocalałą figurę z lewej strony ołtarza.

Kat. PC-381

15



16



16. WARSZTAT GDAŃSKI

Rzeźba z ambony przedstawiająca zakonnik dominikańskiego, 2 ćw. XVIII w.
Drewno złocone i polichromowane. Wys. 45 cm (z podstawą).

Kat. PC-521

17. WARSZTAT GDAŃSKI

Rzeźba z bramki ambony przedstawiająca alegoryczną (?) postać kobiecą. 2 ćw. XVIII w.
Drewno złocone i polichromowane. Wys. 60 cm (z podstawą).

Kat. PC-522

17



18



14. ZEGADŁO Adam

Sculpture „Saint Cecil”, 1963.
Polychrome wood, Size: height 28 cm.

Cat. PC-519

15. ZEGADŁO Adam

Sculpture. “Secret of victory”, 1966.
Polychrome wood. Size: Height 30 cm.

Cat. PC-520

18. GDAŃSKI WORKSHOP

Sculpture from the pulpit's gate presenting allegorical woman (?). 2nd quarter of XVIII century.
Polychrome and gilded wood. Height 60 c. (with a base)

Cat. PC-523

19. GDAŃSKI WORKSHOP

Sculpture from the pulpit presenting Dominican's friar, 2nd quarter of XVIII century.
Polychrome and gilded wood. Height 45 cm (with a base).

19



20



**Theft in March, 1998
from the church in Gdańsk**

16. GDAŃSKI WORKSHOP

Sculpture from the pulpit presenting Dominican's friar, 2nd quarter of XVIII century. Polychrome and gilded wood. Height 34 cm. With a base

Cat. PC-521

17. GDAŃSKI WORKSHOP

Sculpture from the pulpit's gate presenting allegorical (?) woman. 2nd quarter of XVIII century.
Polychrome and gilded wood.
Height 60 cm. (with a base).

Cat. PC-522

**Theft disclosed on May 15, 1998
in the church in Tarnowskie Góry
(former Katowice province)**

20. SCHNEIDER Peter from Eslohe

Sculpture of angel from the side altar, 1912
Wood, oil paints, gilded, Height about 40 cm.
Photo presents the analogical to the lost figure from the left side of the altar.

Cat. PC-381

Kradzież w nocy z 18 na 19 grudnia 1998 r., z kościoła w Lubli (dawne woj. rzeszowskie)

21 a,b. AUTOR NIEZNANY

Trzy figury kłęczących na jednym kolanie aniołków, trzymających lichterze, 3 ćw. XVIII w. Drewno polichromowane.

Kat. PC-485

22. AUTOR NIEZNANY

Rzeźba przedstawiająca św. Marka, XVIII w. Drewno polichromowane. Wys. ok. 70 cm.

Kat. PC-486

23. AUTOR NIEZNANY

Rzeźba przedstawiająca św. Łukasza Ewangelistę, XVIII w. Drewno polichromowane. Wys. ok. 70 cm.

Kat. PC-487

Kradzież w nocy z 3 na 4 października 1998 r., z kościoła w Wiśniczach (dawne woj. katowickie)

24. 10 świeczników stojących

1 poł. XVIII w. Odlew cynowy brązowy. Wym.: 60 x 12 x 12 cm.

Kat. RG-46

Kradzież w czerwcu 1997 r. z kościoła w Goli Świdnickiej (dawne woj. wałbrzyskie)

25 a, b. Świecznik neorokokowy 1880 r. Odlew z ołowiu. Wys. 53 cm.

Kat. RL-116

Kradzież w nocy z 26 na 27 czerwca 1998 r., z kościoła w Starym Oleśnie (dawne woj. częstochowskie)

26. Krzyż stojący z figurą Chrystusa Ukrzyżowanego

Miedź (?). Wys. ok. 50 cm.

Kat. RL-115

Kradzież w nocy z 19 na 20 grudnia 1998 r., z kościoła w Grzybnie (gm. Unisław, dawne woj. toruńskie)

27 a. b. Antependium kurdybanowe

Flandria lub Francja, 1 poł. XVIII w. Skóra tłoczona, barwiona, złocona.

Wym.: 96 x 186 cm.

Kat. RT-80

Kradzież 12 maja 1996 r. z domu w Gliwicach (dawne woj. katowickie)

28. HUTA Gliwicka

Płyta żeliwna „Herbowa”, lata 1918-1939. Odlew, żeliwo. Wym. 54,5 x 53,5 cm.

Kat. RL-114

Theft disclosed on December 18 (night), 1998 from the church in Lubla (former Rzeszów province)

21 UNKNOWN AUTHOR

Three figures of kneeling on one knee angels, holding candle-holders, 3rd. quarter of XVIII century. Polychrome wood.

Cat. PC-485

22. UNKNOWN AUTHOR

Sculpture presenting Saint Mark, XVIII century Polychrome wood. Height about 70 cm.

Cat. PC-486

23. UNKNOWN AUTHOR

Sculpture presenting Saint Lucas Evangelist, XVIII century. Polychrome wood. Height about 70 cm.

Cat. PC-487

Theft on October 3 night, 1998 from church in Wiśnicze (former Katowice province)

24. Ten standing candle-holders
1st half of XVIII century.

Tin-bronze cast. Sizes: 60 x 12 x 12 cm.

Cat. RG-46

Theft in June, 1997 from church in Gola Świdnicka (former Wałbrzych province)

25 a,b Neo-rococo candle-holder 1880. Lead-cast. Height 53 cm.

Cat. RL-116

Theft on June 26 night, 1998 from church in Stare Oleśno (former Częstochowa province)

26. Standing cross with a figure of Crucified Christ

Copper (?). Height 50 cm.

Cat. RL-115

Theft on December 19 night, 1998 from church in Grzybno (Unisław commune, former Toruń province)

27 a. b. Cordovan antependium

Flanders or France, 1st half of XVIII century Dyed, gilded and pressed leather. Size: 96 x 186 cm.

cm.

Cat. RT-80

28. Gliwicka STEELWORKS

„Coat of Arms” („Herbowa”) cast-iron plate, years 1918-1939.

Cast-iron. Size: 54,5 x 53,5 cm.

Cat. RL-114

21a



21b



22



23



24



25a



25b



26



28



27a



27b

Lista inkunabułów, których kradzież stwierdzono 21.04.1999 r. w Oddziale Starych Druków Biblioteki Jagiellońskiej

1. **PTOLEMAEUS Claudius, Cosmographia. Vicenza, H. Liechtenstein, 1475.**

Wymiary: 32 x 21 x 5 cm, jęz. łaciński. W książce były kolorowe, malowane inicjały oraz zapiski własnościowe: Jana Weisa, który ją darował Michałowi z Nowego Miasta oraz druga, świadcząca, że książka należała do Biblioteki Kolegium Większego Uniwersytetu Krakowskiego.

Sygnatura: Inc. 1432

2. **PTOLEMAEUS Claudius, Cosmographia. Vicenza, H. Liechtenstein, 1475.**

Wymiary: 32 x 21 x 5 cm, jęz. łaciński. W książce były kolorowe, malowane inicjały oraz zapiska własnościowa Kolegium Większego Uniwersytetu Krakowskiego.

Sygnatura: Inc. 1845

3. **PTOLEMAEUS Claudius, Cosmographia. Ulm, Leonard Holl, 1482**

Wymiary: 43 x 30 x 7 cm, jęz. łaciński. Książka zawierała 32 mapy. W książce były kolorowe, malowane inicjały oraz zapiski własnościowe: Mikołaja z Pilczy, bakalarza teologii oraz zapiska Biblioteki Kolegium Większego.

Sygnatura: Inc. 818

4. **PTOLEMAEUS Claudius, Cosmographia. Ulm, J. Reger, 1486**

Wymiary 44 x 33 x 7 cm, jęz. łaciński. Książka zawierała 32 kolorowane mapy. Należała do wybitnego profesora Akademii Krakowskiej magistra

Jana z Głogowa, o czym świadczą zapiski oraz obszerne notatki do wykładu pisane jego ręką. Oprócz tego zapiska Biblioteki Kolegium Większego Uniwersytetu Krakowskiego. Oprawa: deski pokryte skórą.

Sygnatura: Inc. 821

5. **PTOLEMAEUS Claudius, Cosmographia. Ulm, J. Reger, 1486**

Wymiary 43 x 30 x 6 cm, jęz. łaciński. Książka zawierała 32 mapy. Katalog Wł. Wisłockiego podaje, że książka należała do Biblioteki Kolegium Większego, ale nie cytuje brzmienia zapiski własnościowej. Na wewnętrznej stronie przedniej okładki jest wpisana łacińska maksyma z datą: 1542 i druga późniejsza.

Sygnatura: Inc. 2584

6. **PTOLEMAEUS Claudius, Cosmographia. Roma, Petrus de Turre, 1490**

Wymiary: 42 x 27 x 6 cm, jęz. łaciński. Książka zawiera 27 map. Zapiska własnościowa Jana Władysława Nagota z datą 1662. Zapiska własnościowa Biblioteki Kolegium Prawników.

Sygnatura: 2075

7. **ISIDORUS Hispalensis, Etymologiae. Augsburg, G. Zainer, 1472**

Wymiary: 31,5 x 22 x 7 cm, jęz. łaciński. Książka ma kolorowe, malowane inicjały. Zapisek własnościowych, historycznych nie stwierdzono. Oprawa: deski, skóra brązowa z bogatymi tłoczeniami

Sygnatura: Inc. 1166

8. **MONTAGNANA Bartholomaeus, Consilia medica. Padova, P. Maufer, 1476**

famous professor of the Cracow Academy - master Jan of Głogów, what is confirmed by records and vast notes for lecture written by his hand. Apart from this - a record of the Library of the Larger College of Cracow University

Signature: Inc. 821

5. **PTOLEMAEUS Claudius, Cosmographia. Ulm, J. Reger, 1486**

Sizes: 43 x 30 x 6 cm, Latin language. The book contained 32 maps. W. Wislocki's catalogue says, that the book belonged to the Library of the Larger College, but it does not quote the words of the proprietary record. A Latin maxim with a date: 1542 and the second (later) is written on the inner side of the front cover

Signature: Inc 2584

6. **PTOLEMAEUS Claudius, Cosmographia. Roma, Petrus de Turre, 1490**

Sizes: 42 x 27 x 6 cm, Latin language. The book contained 27 maps. Proprietary record of Jan Władysław Nagot with a date of 1662. Proprietary record of the Library of the Lawyers College.

Signature: 2075

7. **ISIDORUS Hispalensis, Etymologiae, Augsburg, G. Zainer, 1472**

Sizes: 31,5 x 22 x 7 cm. Latin language. The book had coloured, painted initials. proprietary, historical records were not stated. Boards: planks, brown leather with rich punching

Signature: Inc. 1166

8. **MONTAGNANA Bartholomaeus, Consilia medica. Padova, P. maufer, 1476**

Wymiary: 46 x 30 x 12 cm, jęz. łaciński. Zapiski własnościowe Michała z Wrocławia oraz kolejno bibliotek Kolegium Mniejszego i Kolegium Większego Uniwersytetu Krakowskiego.

Sygnatura: Inc. 704

9. **BIBLIA cum Postillis Nicolai de Lyra Strassbourg, Joannes Gruninger, 1492**

Wymiary: 31 x 22 x 8 cm, jęz. łaciński. Książka ma kolorowe, malowane inicjały. Na pierwszej karcie znajduje się podpis Jana Sommerfelda (Aesticampianus).

Sygnatura: Inc. 755

10. **PLAUTUS, Comoediae. Venezia, Vindelinius de Spira, 1472**

Wymiary: 33 x 33 x 7 cm, jęz. łaciński. Na karcie pierwszej, czystej, poprzedzającej tekst drukowany częściowo wytarta notatka w języku łacińskim z datą 1526.

Sygnatura: Inc. 1359

11. **BESSARION Nicolaus, Adversus calumniatorem Platonis. Roma, Conradus Sweynheim et Arnoldus Pannartz, przed 13.IX.1469.**

Wymiary: 36 x 24 x 6 cm, jęz. łaciński. Książka należała do Jana Sommerfelda (Aesticampianus), o czym świadczy notatka łacińska pisana jego ręką na początku. Oprawa: deski, skóra

Sygnatura: Inc. 760

12. **ULRICUS de Reichental, Concilium zu Costenz. Augsburg, A. Sorg, 1483**

Wymiary: 30 x 20 x 6 cm, jęz. niemiecki. Książka niezwykle bogato ilustrowana drzeworytami kolorowanymi, przedstawiającymi sceny z soboru w Konstancji oraz herby uczestników soboru. Za-

List of inkunabula, which theft was discovered on April 21, 1999 in the Department of the Old Prints of the Jagiellonian Library:

1. **PTOLEMAEUS Claudius, Cosmographia. Vicenza, H. Liechtenstein, 1475.**

Sizes: 32 x 21 x 5 cm. Latin language. The book contained some colorful, painted initials and own notes of: Jan Weiss, who had given it to Michał of Nowe Miasto, and also the second, stating that the book belonged to the Library of the College of the Larger Cracow University.

Signature: Inc. 1432

2. **PTOLEMAEUS Claudius, Cosmographia. Vicenza, H. Liechtenstein, 1475**

Sizes: 32 x 21 x 5 cm. Latin language. The book contained colorful, painted initials and proprietary records of the College of the Larger Cracow University.

Signature: Inc. 1845

3. **PTOLEMAEUS Claudius, Cosmographia. Ulm, Leonard Holl, 1482**

Sizes: 43 x 30 x 7 cm. Latin language. The book contained 32 maps. There were colorful, painted initials and proprietary records of: Mikołaj of Pilcza, theology bachelor and the record of the larger College Library in the book.

Signature: Inc 818

4. **PTOLEMAEUS Claudius, Cosmographia. Ulm, J. Reger, 1486**

Sizes: 44 x 33 x 7 cm. Latin language. The book contained 32 coloured maps. It belonged to the

ica. Padova, P. maufer, 1476

Sizes: 46 x 30 x 12 cm. Latin language. Proprietary records of Michał of Wrocław and then Smaller College and Larger College of the Cracow University

Signature: Inc. 707

9. **BIBLIA cum Postillis Nicolai de Lyra Strassbourg, Joannes Gruninger, 1492**

Sizes: 31 x 22 x 8 cm. Latin language. The book had coloured, painted initials. There was a signature of Jan Sommerfeld (Aesticampianus) on the first page

Signature: Inc 755

10. **PLAUTUS, Comoediae. Venezia, Vindelinius de Spira, 1472**

Sizes: 33 x 33 x 7 cm. Latin language. There was partially erased note in Latin language with a date - 1526 on the first clean page previous to the printed text.

Signature: Inc. 1359

11. **BESSARION Nicolaus, Adversus calumniatorem Platonis. Roma, Conradus Sweynheim et Arnoldus Pannartz, before November 13, 1469**

Sizes: 36 x 24 x 6 cm. Latin language. The book was a property of Jan Sommerfeld (Aesticampianus), what is proved by his handwritten note at the beginning in Latin language. Boards: planks, leather

Signature: Inc 760

12. **ULRICUS de Reichental, Concilium zu Costenz. Augsburg, A. Sorg, 1483**

Sizes: 30 x 20 x 6 cm. German language. The book extremely rich illustrated with coloured woodcuts, presenting scenes from the council in Konstanz and also coat of arms of the council participants.

piski własnościowe Jana Hosena, (który pisze, że książka była poprzednio własnością Wilhelma Bauwitzina), Łukasza Piotrowskiego oraz późniejsza Universitatis Cracoviensis

Sygnatura: inc. 1968

13. SCHWABENSPIEGEL (Landrechtbuch).

Augsburg, Gunter Zeiner, 1475/6

Jęz. niemiecki. Na karcie 10 całostronicowy drzeworyt, przedstawiający cesarza i elektorów.

14. RODERICUS (Sanctius) Zamorensis, Spiegel des menschlichen Lebens. Augsburg, Gunter Zeiner, 1475/8,

Jęz. niemiecki. Książka zawiera ponad 50 drzeworytów. Pozycje 13 i 14 były oprawione w jednym tomie. Wymiary: 28 x 20 x 7 cm. Oprawa: deski, skóra. Na oprawie wytłoczono tytuł: eges imperiales 1533 (to zapewne data oprawy) oraz tytuł drugiego dzieła: Spiegel menschliches Lebens.

Sygnatury: Inc. 1559-1560

15. DONDUS Jacobus, De medicinis simplicibus, Strassbourg (Adolphus Rusch, ok. 1470),

Jęz. łaciński. Wymiary: 42 x 30 x 9 cm. Książka ma kolorowe malowane inicjały i łacińską zapiskę o przynależności do Biblioteki Kolegium Większego Uniwersytetu Krakowskiego. Oprawa: deski, skóra.

Sygnatura: Inc. 2046

Lista starych druków, których brak łączy się ze stwierdzoną kradzieżą inkunabułów z Oddziału Starych Druków Biblioteki Jagiellońskiej.

Proprietary records of Jan Hosen (who wrote, that the book was previously a property of Wilhelm Bauwitzin), also of Łukasz Piotrowski and the later one of the Universitatis Cracoviensis.

Signature: Inc. 1968

13. SCHWABENSPIEGEL (Landrechtbuch).

Augsburg, Gunter Zeiner, 1475/6.

German language. On page 10 - the whole page wood engrave presenting the emperor and electors.

14. RODERICUS (Sanctius) Zamorensis,

Spiegel des menschlichen Lebens, Augsburg, Gunter Zeiner, 1475/8

German language. The book contained over 50 woodcuts. Positions 13 and 14 were boarded within one volume. Sizes: 28 x 20 x 7 cm. Boards: planks, leather. there was a title pressed on the boards: eges imperiales 1533 (probably a date of boarding) and the title of the second book: Spiegel menschliches Lebens.

Signatures: Inc 1559-1560

15. DONDUS Jacobus, De medicinis simplicibus. Strassbourg (Adolphus Rusch, about 1470)

Latin language. Sizes: 42 x 30 x 9 cm. The book had coloured, painted initials and Latin record of belonging to the Library of the Larger College of the Cracow University. Boards: planks, leather

Signature: Inc. 2046

List of old prints, which lack is related to the ascertained theft of incunabula from the Department of Old Prints of

1. Galilei Vincentio, Dialogo della musica.

Firenze 1602

Prawdopodobnie była tam notatka: Donavit Ludovicus Michałowski 1879. Oprawa: pergamin

Sygnatura: 113066 III

2. Bloch Marc Elieser, Ichtyologie.

Atlas ryb ilustrujący dzieło zawarte w sześciu tomach (samo dzieło nie zostało zabrane) Berlin 1797

– O oprawie nic nie wiadomo, drewniany futerał pozostał na miejscu.

Sygnatura: 114254 IV

3. Seligmann Jean Michel, Recueil de divers ciseaux colories. Nürnberg 1768

Z daru hr. Dąbskiego – informacja z karty katalogowej. Oprawa: półskórek

Sygnatura: 114271 IV

4. Kepler Johannes, Harmonicus mundi libri V. Linz 1619

Kepler Johannes, Prodomus... Frankfurt 1621

Kepler Johannes, Pro suo opere hermonices mundi apologia. Frankfurt 1622. Oprawne razem w jednym woluminie. Na karcie tytułowej, notatki: 1. Ionnis Broscii 2. Bibliothecae Collegii Maiioris Universitatis Cracoviensis. Oprawa pergamin – na dolnej okładzinie wytłoczony napis IOANNIS BROSCII

Sygnatura: 393240-393242 III

5. Kepler Johannes, Astronomia nova.

Heidelberg 1609

Notatka: Ioannes Broscius Curzeloviensis post mortem datur Bibliothecae Maioria Collegii in

Academia Cracoviensi ut servatur pro usu astrologi ordinarii. Oprawa: pergamin miękki Sygnatura: 948008 IV

6. Kepler Johannes, Nova stereometria.

Linz 1615

Notatka na karcie tytułowej: N. Ioannes Broscius Curzeloviensi 1615. post mortem datur Bibliothecae Maioris Collegii in Academia Cracoviensi ut servatur pro usu astrologi. Oprawa: tektura

Sygnatura: 945040 III

7. Kepler Johannes, Tabulae Rudolphinae.

Ulm 1627

Miedziorytowy frontispis z podobiznami Mikotaja Kopernika i Tychona Brahe. Notatka na karcie ochronnej: E Bibliotheca Tschirnshusiana lege auctionis distracta hunc librum acquisivit Johabbes Wilhelmus Gehlerus 1723. Oprawa: prawdopodobnie tektura i pergamin z rękopiśmiennym zapisem nutowym.

Sygnatura: 945041 III

8. Ptolemaeus Claudius, Geographia.

Strassbourg 1522

Egzemplarz zdefektowany – wg. karty katalogowej: titulus et aliquot folia desideratur.

Sygnatura: Geografia 1094

9. Ptolemaeus Claudius, Geographia, Basel 1542

Solinus, Polyhistor. Basel 1538

Vadian Joachim, Epitome trium terrae partium Asiae, Africae et Europe. Zurich 1534.

Oprawne razem w jednym woluminie.

10. Ptolemaeus Claudius, Geographia,

Basel 1540

Sygnatura: Geografia 1924

Binding: soft parchment

Signature 948008 IV

6. Kepler Johannes, Nova stereometria.

Linz 1615

Note on the front page: N. Ioannes Broscius Curzeloviensi 1615 post mortem datur Bibliothecae maioris Collegii in Academia Cracoviensi ut servatur pro usu atrologi. Binding: cardboard

Signature: 945040 III

7. Kepler Johannes, Tabulae Rudolphinae. Ulm 1627

Copperplate front list with effigies of Mikotaj Kopernik and Tychon Brahe. Note on the protection page: E. Bibliotheca Tschirnshusiana lege auctionis distracta hunc librum acquisit Johabbes Wilhelmus Gehlerus 1723. Binding: probably cupboard and parchment with hand written music notes record.

Signature: 945041 III

8. Ptolemaeus Claudius, Geographia.

Strassbourg 1522

Damaged copy - according to catalogue card: titulus et aliquot folia desideratur.

Signature: Geografia 1094

9. Ptolemaeus Claudius, geographia,

Basel 1542, Solinus, Polyhistor. Basel 1538

Vadian Joachim, Epitome trium terrae partium Asiae, Africae et Europe. Zurich 1534. Binded within one volume

10. Ptolemaeus Claudius, Geographia,

Basel 1540

Signature: geografia 1924