

Kradzież 2 października 2001 r. z domu jednorodzinnego w Rybniku (woj. śląskie)

1a.b. **KOSTRZEWSKI Franciszek**
Obraz, dwie sceny rodzajowe, 1873 r.
Akwarela, papier, ok. 25 x 30 cm.
Kat. PA-1926

2. **SZALACH**
Obraz, „Pejzaż wiejski”, XX w.
Olej, płótno, 28 x 35 cm.
Kat. PA-1927

3. **ERB Erno**
Obraz, „Lwów”, XIX w.
Olej, płótno, 40 x 25 cm.
Kat. PA-1928

4. **WEISS**
Obraz, „Pejzaż z Krakowa”, XIX w.
Kat. PA-1929

5. **WYGRZYWAŁSKI Feliks**
Obraz, „Scena antyczna”, XIX w.
Akwarela, papier, 31 x 50 cm.
Kat. PA-1930



1a

1b



2

Theft on 2 October 2001 from a detached house in Rybnik (Silesian voivodship)

1a.b. **KOSTRZEWSKI Franciszek**
Painting, two genre scenes, 1873
Watercolour, paper, c. 25 x 30 cm.
Cat. PA-1926

2. **SZALACH**
Painting, "A Countryside Landscape",
20th cent.
Oil, canvas, 28 x 35 cm.
Cat. PA-1927

3. **ERB Erno**
Painting, "Lviev", 19th cent.
Oil, canvas, 40 x 25 cm.
Cat. PA-1928

4. **WEISS**
Painting, "Landscape from Kraków",
19th cent.
Cat. PA-1929

5. **WYGRZYWAŁSKI Feliks**
Painting, "Antique Scene", 19th cent.
Watercolour, paper, 31 x 50 cm.
Cat. PA-1930



4



3

4

Catalogue of Losses



6. **KWIATKOWSKI Teofil**
Obraz „Targ”, XIX w.
Aquarela, papier, 14 x 19 cm. Kat. PA-1931

7. **DĄBROWSKI Bonawentura**
Obraz „Pokłon Bojarów”, XVII w.
Olej, płótno, 54 x 67 cm. Kat. PA-1932

8. **MASŁOWSKI Stanisław**
Obraz „Pejzaż”, XIX w.
Akwarela, papier, 27 x 34 cm. Kat. PA- 1933

9. **AUTOR NIEZNANY**
Obraz „Pejzaż”, XX w.
Olej, płótno. Kat. PA-1934

10. **AUTOR NIEZNANY**
Obraz „Grajkowie”, kopia XVIII-wiecznego obrazu.
Olej, płótno, 30 x 20 cm. Kat. PA- 1935

6. **KWIATKOWSKI Teofil**
Painting, "Market", 19th cent.
Watercolour, paper, 14 x 19 cm. Cat. PA-1931

7. **DĄBROWSKI Bonawentura**
Painting, "Tribute of the Boyars", 17th cent.
Oil, canvas, 54 x 67 cm. Cat. PA-1932

8. **MASŁOWSKI Stanisław**
Painting, "Landscape", 19th cent.
Watercolour, paper, 27 x 34 cm. Cat. PA- 1933

9. **AUTHOR UNKNOWN**
Painting, "Landscape", 20th cent.
Oil, canvas. Cat. PA-1934

10. **AUTHOR UNKNOWN**
Painting, "Musicians", copy of an 18th cent. painting.
Oil, canvas, 30 x 20 cm. Cat. PA- 1935



7



9



8



10

11. AUTOR NIEZNANY

Obraz „Kobieta”, 1875 r.
Olej, płótno, 63 x 50 cm.
Szybowany w prawym dolnym rogu:
G. KLINT poniżej 1875 (styl obrazu
nie odpowiada temu autorowi)

Kat. PA- 1936

12. AUTOR NIEZNANY

Obraz „Portret mężczyzny”.
Olej, płótno, 45 x 40 cm.

Kat. PA- 1937

13. AUTOR NIEZNANY

Obraz „Żydzi”.
Olej, płótno.

Kat. PA- 1938

**14. WYGRZEWAŁSKI Franciszek (?)
(lub Wygrzywański Feliks)**

Obraz „Portret mężczyzny w turbanie”,
1909 r. Akwarela, papier, 22 x 16 cm.

Kat. PA- 1939

15. POPOWSKI S.

Obraz „Kobieta z koszykiem”, XIX w.
Akwarela, papier, 26 x 32 cm.

Kat. PA-1940

16. AUTOR NIEZNANY

Obraz „Odpoczywająca kobieta”,
32 x 24 cm.

Kat. PA-1941

11. AUTHOR UNKNOWN

Painting, "Woman", 1875 r. Oil, canvas,
63 x 50 cm.

Signed in the bottom right hand corner:
G. KLINT, underneath 1875 (style of the
painting unlike this author)

Cat. PA- 1936

12. AUTOR NIEZNANY

Painting, "Portrait of a Man".
Oil, canvas, 45 x 40 cm.

Cat. PA- 1937

13. AUTOR NIEZNANY

Painting, "Jews". Oil, canvas.
Cat. PA- 1938

14. WYGRZEWAŁSKI Franciszek (?)

Painting, "Portrait of a Man
in a Turban", 1909
Watercolour, paper, 22 x 16 cm.

Cat. PA- 1939

15. POPOWSKI S.

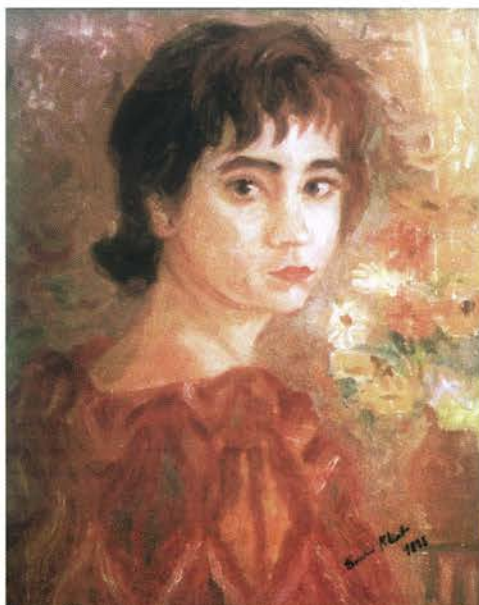
Painting, "Woman with a Basket", 19th
cent. Watercolour, paper, 26 x 32 cm.

Cat. PA-1940

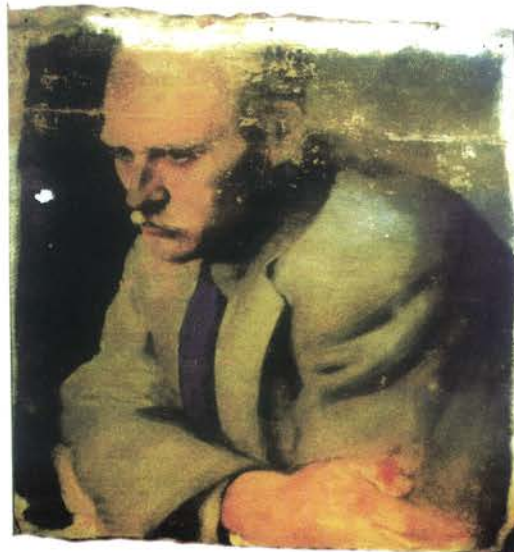
16. AUTOR NIEZNANY

Painting, "Resting Woman",
32 x 24 cm.

Cat. PA-1941



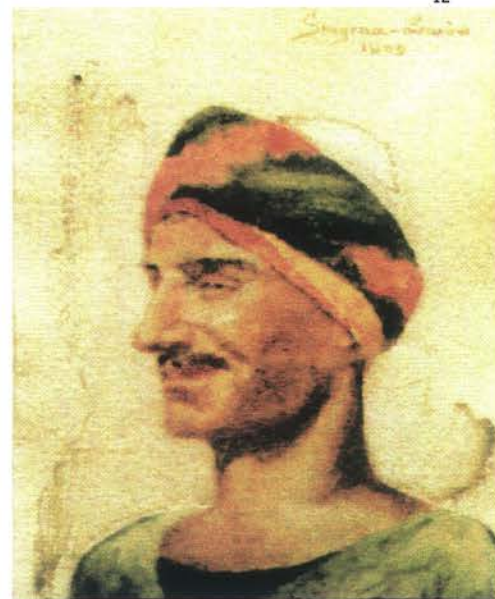
11



12



13



14



15



16

Catalogue of Losses

Kradzież w lutym 2002 r. z kościoła w Siedliskach (woj. małopolskie)



17



18



19

17. **AUTOR NIEZNANY**
Rzeźba, „Postać świętej”, XVIII w. (?)
Drewno polichromowane. Kat. PC-870

18. **AUTOR NIEZNANY**
Rzeźba, „Postać świętej”, XVIII w. (?)
Drewno polichromowane. Kat. PC-871

19. **AUTOR NIEZNANY**
Rzeźba, „Św. Józef”, XVIII w. (?)
Drewno polichromowane, wys. 85 cm. Kat. PC-873

20. **AUTOR NIEZNANY**
Rzeźba, „Św. Joachim”, XVIII w. (?)
Drewno polichromowane, wys. 85 cm. Kat. PC-872

Kradzież w nocy z 22 na 23 lutego z kościoła w Sąsypowie (woj. małopolskie)

21. **AUTOR NIEZNANY**
Rzeźba, „Anioł”, XVIII w. (?)
Drewno polichromowane, wys. ok. 60 cm. Kat. PC-867

22. **AUTOR NIEZNANY**
Rzeźba, „Anioł”, XVIII w.)
Drewno polichromowane, wys. ok. 60 cm. Kat. PC-866

23. **AUTOR NIEZNANY**
2 rzeźby, „Putto”, XVIII w. (?)
Drewno polichromowane, wys. ok. 30–40 cm.
Kat. PC-864, Kat. PC-865

24. **AUTOR NIEZNANY**
2 rzeźby, „Putto”, XVIII w. Kat. PC-868, Kat. PC-869



20



21



22

Theft in February 2002 from a church in Siedlisko (Little Poland voivodship)

17. **AUTHOR UNKNOWN**
Sculpture, „Figure of a Saint”, 18th cent. (?)
Polychrome wood. Kat. PC-870

18. **AUTHOR UNKNOWN**
Sculpture, „Figure of a Saint”, 18th cent. (?)
Polychrome wood. Kat. PC-871

19. **UNKNOWN AUTHOR**
Sculpture, „St. Joseph”, 18th cent. (?)
Polychrome wood, height 85 cm. Kat. PC-873

20. **AUTHOR UNKNOWN**
Sculpture, „St. Joachim”, 18th cent. (?)
Polychrome wood, height 85 cm. Kat. PC-872

Theft on the night of 22 February from the church in Sąsypowie (Little Poland voivodship)

21. **AUTHOR UNKNOWN**
Sculpture, „Angel”, 18th cent. (?)
Polychrome wood, height c. 60 cm. Kat. PC-867

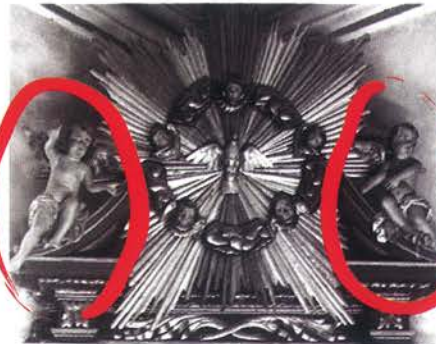
22. **AUTHOR UNKNOWN**
Sculpture, Angel, 18th cent. (?)
Polychrome wood, height c. 60 cm. Kat. PC-866

23. **AUTHOR UNKNOWN**
Sculpture, 2 „Putto”, 18th cent. (?)
Polychrome wood, height c. 30–40 cm.
Kat. PC-865, Kat. PC-864

24. **AUTHOR UNKNOWN**
Sculpture, 2 „Putto”, 18th cent. Kat. PC-868, Kat. PC-869



23



24