



1



3



4



2



5



6



7



8

1. KOSSAK Jerzy
Legionista z koniem przy ognisku w lesie
XX w.
Olej, 68 x 99 cm
Kat. PA-2633

2. AUTOR NIEZNANY
Pejzaż morski
Olej, 79 x 99 cm
Kat. PA-2634

3. TALARIK
Kobieta w ogrodzie
Olej, 52 x 41 cm
Kat. PA-2635

4. KOŁAT Gabriel
Kobieta
1992 r.
Farby akrylowe, płyta pilśniowa.
48 x 48 cm
Kat. PA-2295

5. WARSZTAT ŚLĄSKI
Św. Anna nauczająca Marię
ok. 1700 r.
Olej, płótno, ok. 250 x 100 cm
Kat. PA-2298

6. STUDENCKI Stanisław
Głowa konia
ok. 1923 r.
Olej, tektura, ok. 42 x 33 cm
Kat. PA-2293

7. VIMPELLER - NOWOTNOWA Janina
Róże w wazonie przed 1945 r.
Olej, tektura, ok. 56 x 75 cm
Kat. Pa-2294

8. AUTOR NIEZNANY
Św. Anna nauczająca Marię
XVIII/XIX w.
Kat. PA-2300

1. KOSSAK Jerzy
A Legionnaire and a Horse near a Bonfire
20th cent.
Oil, 68 x 99 cm
Cat. PA-2633

2. AUTHOR UNKNOWN
Seascape
Oil, 79 x 99 cm
Cat. PA-2634

3. TALARIK
Woman in the Garden
Oil, 52 x 41 cm
Cat. PA-2635

4. KOŁAT Gabriel
Woman
1992
Acrylic paints, hardboard.
48 x 48 cm
Cat. PA-2295

5. SILESIAN WORKSHOP
St. Anne Instructing Mary
c. 1700
Oil, canvas, c. 250 x 100 cm
Cat. PA-2298

6. STUDENCKI Stanisław
Horse's Head
c. 1923
Oil, cardboard, c. 42 x 33 cm
Cat. PA-2293

7. VIMPELLER-NOWOTNOWA Janina
Roses in a Vase,
before 1945
Oil, cardboard, c. 56 x 75 cm
Cat. PA-2294

8. SILESIAN WORKSHOP
St. Anne Instructing Mary
18th/19th cent.
Cat. PA-2300



9



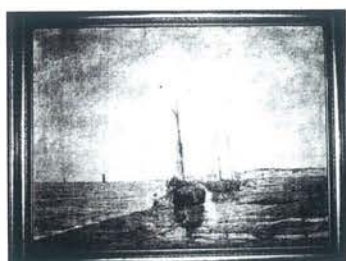
10



11



12



13



14



15



16

9. AUTOR NIEZNANY
*Wizerunek Matki Boskiej
 Częstochowskiej*
 XIX w.
 Owal: ok.120 x 100 cm
 Kat. PA- 2333

10. AUTOR NIEZNANY
Św. Wawrzyniec
 XIX w.
 Kat. PA-2334

11. DAHL Hans
Płynący łodzią
 Olej, płótno, 99 x 67 cm
 Kat. PA-2556

12. ROSSI
Portret damy
 Pastel, płótno, 66 x 51 cm
 Kat. PA-2558

13. AUTOR NIEZNANY
Łodzie na brzegu
 Płótno, 60,5 x 80 cm
 Kat. PA-2559

14. KOSSAK Jerzy
*Wizja Napoleona w odwrocie
 spod Moskwy*
 po 1913 r.
 Olej, płótno, 121 x 167 cm
 Kat. PA-2581

15. WYCZÓLKOWSKI Leon
Portret mężczyzny
 1881 r. Płótno, ok.40 x 25 cm
 Kat. Pa- 2555

16. FILIPOWICZ
Górskie jezioro
 pocz. XX w.
 Olej, płótno, 25 x 30 cm
 Kat. PA-2577

9. AUTHOR UNKNOWN
*Picture of Our Lady
 of Częstochowa*
 19th cent.
 Oval: c.120 x 100 cm
 Cat. PA- 2333

10. AUTHOR UNKNOWN
St. Laurence
 19th cent.
 Cat. PA-2334

11. DAHL Hans
Man Going by Boat
 Oil, canvas,
 99 x 67 cm
 Cat. PA-2556

12. ROSSI
Portrait of a Lady
 Pastel, canvas, 66 x 51 cm
 Cat. PA-2558

13. AUTHOR UNKNOWN
Boats on the Shore
 Canvas,60,5 x 80 cm
 Cat. PA-2559

14. KOSSAK Jerzy
*Napoleon's Vision Upon
 Retreat from Moscow*
 after 1913.
 Oil, canvas,
 121 x 167 cm
 Cat. PA-2581

15. WYCZÓLKOWSKI Leon
Portrait of a Man
 1881. Canvas, c. 40 x 25 cm
 Cat. Pa- 2555

16. FILIPOWICZ
Mountain Lake
 early 20th cent.
 Oil, canvas, 25 x 30 cm
 Cat. PA-2577



17



18



19



20



21



22



23



24

17. **AUTOR NIEZNANY**
Matka Boska z Dzieciątkiem
XVIII w. Olej, płótno, 75 x 56 cm
Kat. PA-2579

18. **SZYTTER Eddi**
Pogoń za szczęściem
lata 40-te XX w.
Olej, płótno, 90 x 130 cm
Kat. PA-2580

19. **AUTOR NIEZNANY**
Św. Helena
2 poł. XVIII w.
Olej, płótno, 100 x 80 cm
Kat. PA-2604

20. **WARSZTAT ŚLĄSKI**
Chrystus nauczający
1625 r.
Olej, płótno,
66 x 77 cm
Kat. PA- 2607

21. **AUTOR NIEZNANY**
Św. Stanisław bp
pocz. XIX w.(?).
Olej, deska, płótno, 165 x 108 cm
Kat. PA-2606

22. **WARSZTAT ŚLĄSKI**
Święta Rodzina
1 poł. XVIII w.
Olej, płótno, 105 x 80 cm
Kat. PA-2554

23. **AUTOR NIEZNANY**
Jesienna aleja
pocz. XX w.
Olej, deska lub tektura,
15 x 20 cm
Kat. PA-2578

24. **SCHWIDLIG Georg**
Złożenie do grobu
1682 r. Olej, deska, 77 x 61,8 cm
Kat. PA-2608

17. **AUTHOR UNKNOWN**
Madonna and Child,
18th cent. Oil, canvas, 75 x 56 cm
Cat. PA-2579

18. **SZYTTER Eddi**
Chasing Happiness,
1940s.
Oil, canvas, 90 x 130 cm
Cat.PA-2580

19. **AUTHOR UNKNOWN**
St. Helen,
2nd half of the 18th cent.
Oil, canvas,
100 x 80 cm
Cat. PA-2604

20. **SILESIA WORKSHOP**
Christ Teaching,
1625
Oil, canvas, 66 x 77 cm
Cat. PA- 2607

21. **AUTHOR UNKNOWN**
St. Stanislaus, bishop,
early 19th cent (?).
Oil, board, canvas, 165 x 108 cm
Cat. PA-2606

22. **SILESIA WORKSHOP**
The Holy Family.
1st half of the 18 cent.
Oil, canvas, 105 x 80 cm
Cat. PA-2554

23. **AUTHOR UNKNOWN**
Lane in Autumn,
early 20th cent.
Oil, board or cardboard,
15 x 20 cm
Cat. PA-2578

24. **SCHWIDLIG Georg**
Depositing in the Tomb, 1682
Oil, board, 77 x 61.8 cm
Cat. PA-2608



25



26



27



28



29a



30



29b



31



32

25. AUTOR NIEZNANY

Portret młodej kobiety
XIX w.(?)
Olej, płótno, 60 x 50 cm
Kat. PA-2605

26. AUTOR NIEZNANY

Matka Boska z Dzieciątkiem
2 poł. XVII w.
Olej, płótno,
113 x 74 cm
Kat. PA-2611

27. AUTOR NIEZNANY

Portret siedzącej kobiety
Olej, tektura, 46,5 x 33 cm
Kat. PA-2618

28. AUTOR NIEZNANY (Niemcy)

Portret dziecięcy Klary Segler
ok. 1810 r.
Olej, płótno, 31 x 24 cm
Kat. PA-2619

29a, b AUTOR NIEZNANY

a. *Ukrzyżowanie*,
b- *Wizerunek śmierci*
(obraz z feretronu),
koniec XVIII w.
Olej, płótno, 79 x 61 cm
Kat. PA- 2613

30. RAHL Carl

Portret brodatego mężczyzny
XIX w. Olej, płótno,
54,7 x 45 cm
Kat. PA-2617

31. AUTOR NIEZNANY

Pejzaż
XX w. Płótno.
Kat. PA-2649

32. AUTOR NIEZNANY

Scena batalistyczna
Olej płótno. 52 x 44 cm
Kat. PA-2620

25. AUTHOR UNKNOWN

Portrait of a Young Woman,
19th cent. (?)
Oil. Canvas, 60 x 50 cm
Cat. PA-2605

26. AUTHOR UNKNOWN

Madonna and Child,
2nd half of the 17th cent.
Oil, canvas, 113 x 74 cm
Cat. PA-2611

27. AUTHOR UNKNOWN

Portrait of a Seated Woman
Oil, cardboard, 46,5 x 33 cm
Cat. PA-2618

28. AUTHOR UNKNOWN (Germany)

Childhood Portrait of Klara Segler, c. 1810
Oil, canvas, 31 x 24 cm
Cat. PA-2619

29a, b AUHOR UNKNOWN

a. *Crucifixion*,
b. *Image of death* (painting
from the feretrum),
late 18th cent.
Oil, canvas, 79 x 61 cm
Cat. PA- 2613

30. RAHL Carl

Portrait of a Bearded Man,
19th cent.
Oil, canvas, 54.7 x 45 cm
Cat. PA-2617

31. AUTHOR UNKNOWN

Landscape, 20th cent.
Canvas.
Cat. PA-2649

32. AUTHOR UNKNOWN

Battle Scene.
Oil, canvas. 52 x 44 cm
Cat. PA-2620



33



34



35



36



37



38



39



40

33. AUTOR NIEZNANY
Dama w stroju rokokowym
Miniatura
Kat. PA-2621

34. AUTOR NIEZNANY
Portret damy
Miniatura, kość słoniowa (?)
Kat. PA-2622

35. AUTOR NIEZNANY
Portret mędrca
Miniatura, kość słoniowa (?)
Kat. PA-2623

36. AUTOR NIEZNANY
Portret mężczyzny
Miniatura, kość słoniowa (?)
Kat. PA-2624

37. AUTOR NIEZNANY
Portret mężczyzny
Miniatura, kość słoniowa (?)
Kat. PA-2625

38. AUTOR NIEZNANY
Ruiny antyczne, (wachlarz).
Gwasz, łabędzia skóra, papier,
wys. 15,8 cm, dł. górnej krawędzi
64 cm, dł. dolnej krawędzi 19 cm
Kat. PA-2626

39. AUTOR NIEZNANY (Francja)
Trzy sceny rodzajowe, (wachlarz).
1780-1789 r.
Gwasz, miedzioryt barwny,
jedwab glanowany, atlas,
srebrna i złota folia, kość
słoniowa, drewno bukowe,
52,2 x 28 x 15 cm
Kat. PB-251

40. AUTOR NIEZNANY (Włochy)
Wniebowzięcie Matki Boskiej
(projekt plafonu), 1 poł. XVIII w.
Piórko, sepia, tusz lawowany,
papier, 31,5 x 33 cm, średn.
tonda 30,5 cm
Kat. PB-252

33. AUTHOR UNKNOWN
Lady in a Rococo Outfit.
Miniature
Cat. PA-2621

34. AUTHOR UNKNOWN
Portrait of a Lady
Miniature, ivory (?)
Cat. PA-2622

35. AUTHOR UNKNOWN
Portrait of a Wise Man
Miniature, ivory (?)
Cat. PA-2623

36. AUTHOR UNKNOWN
Portrait of a Man
Miniature, ivory (?)
Cat. PA-2624

37. AUTHOR UNKNOWN
Portrait of a Man
Miniature, ivory (?)
Cat. PA-2625

38. AUTHOR UNKNOWN
Antique Ruins (fan). Gouache,
swan leather, paper, height 15.8 cm,
length of the upper edge 64 cm,
length of the lower edge 19 cm
Cat. PA-2626

39. AUTHOR UNKNOWN
(France)
Three genre scenes (fan).
1780-1789 Gouache, colour
copperplate, silk, satin, silver and
golden foil, ivory, beech wood,
52.2 x 28 x 15 cm
Cat. PB-251

40. AUTHOR UNKNOWN
(Italy)
The Ascension of Our Lady
(plafond design), 1st half of the
18th cent. Pen, sepia, ink wash,
paper, 31.5 x 33 cm,
tondo diameter 30.5 cm
Cat. PB-252



41



42



43



44



45



48



46



47

41. **BACKHUYSEN Rudolf**
(1631-1708)
Tonące okręty
Piórko, tusz, akwarela, papier,
11,3 x 14,2 cm
Kat. PB- 253

45. **AUTOR NIEZNANY**
Jeźdźcy i konie na polnej drodze
XIX/XX w.
Płótno
Kat. PA-2642

41. **BACKHUYSEN Rudolf**
(1631-1708)
Sinking Ships.
Pen, ink, water-colour, paper,
11,3 x 14,2 cm
Cat. PB-253

45. **AUTHOR UNKNOWN**
*Riders and Horses
on a Dirt Road,*
19th/20th cent.
Canvas
Cat. PA-2642

42. **WODZINOWSKI Wincenty**
Chłopka z kogutem
Olej, płótno,
ok. 75 x 120 cm
Kat. PA-2637

46. **SŁABIAK**
Szarża przed Napoleonem
Olej, płótno,
ok. 85 x 150 cm
Kat. PA-2640

42. **WODZINOWSKI Wincenty**
*Peasant Woman with a
Rooster.*
Oil, canvas, c. 75 x 120 cm
Cat. PA-2637

46. **SŁABIAK**
Charge in Front of Napoleon.
Oil, canvas,
c. 85 x 150 cm
Cat. PA-2640

43. **NOWICKI J.**
Kobieta w kołnierzu z lisa
Olej, płótno,
ok. 50 x 50 cm
Kat. PA-2636

47. **AUTOR NIEZNANY**
Kobiety i mężczyźni
XIX w. Płótno.
Kat. PA-2643

43. **NOWICKI J.**
Woman in a Fox Collar.
Oil, canvas, c. 50 x 50 cm
Cat. PA-2636

47. **AUTHOR UNKNOWN**
Women and Men.
19th cent. Canvas.
Cat. PA-2643

44. **FILIPKIEWICZ Stefan**
Panorama gór w Zakopanem
Olej, płótno (lub dykta),
ok. 60 x 80 cm
Kat. PA-2639

48. **FABJAŃSKI Stanisław**
Brama Floriańska w Krakowie
Olej (lub akwarela), płótno,
ok. 55 x 75 cm
Kat. PA-2638

44. **FILIPKIEWICZ Stefan**
*Mountain Panorama in
Zakopane.*
Oil, canvas (or cardboard),
c. 60 x 80 cm
Cat. PA-2639

48. **FABJAŃSKI Stanisław**
St. Florian's Gate in Kraków.
Oil (or watercolour), canvas,
c. 55 x 75 cm
Cat. PA-2638



49



50



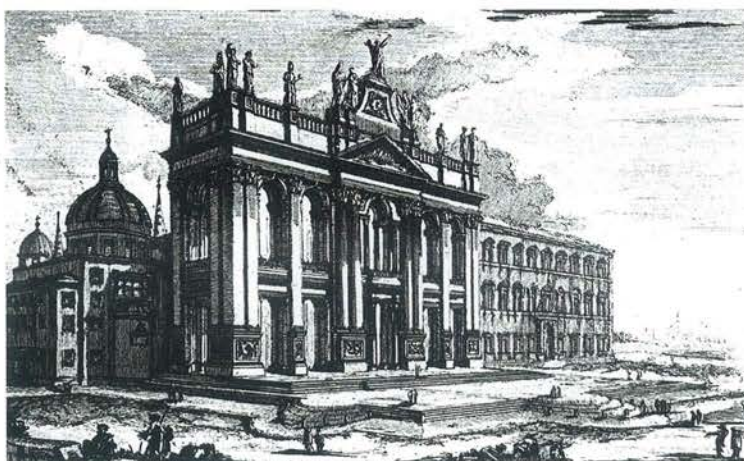
51



52



53



56



54



55

49. AUTOR NIEZNANY

Mężczyzna i kobieta
XIX w. Płótno.

Kat. PA-2644

53. AUTOR NIEZNANY

Portret kobiety
XIX w. Deska (?)

Kat. PA-2647

49. AUTHOR UNKNOWN

A Man and a Woman.
19th cent. Canvas.

Cat. PA-2644

53. AUTHOR UNKNOWN

Portrait of a Woman,
19th cent. Board (?)

Cat. PA-2647

50. AUTOR NIEZNANY

Młody mężczyzna w stroju z białą kryzą
XIX w. Płótno.

Kat. PA-2646

54. AUTOR NIEZNANY

Zwiastowanie
(dwa skrzydła tryptyku, XVw.),
XVI/XVII w. Tempera, deska,
ok. 230 x 100 cm

Kat. PA-2632

50. AUTHOR UNKNOWN

Young Man in an Outfit with a White Ruff,
19th cent.

Canvas.

Cat. PA-2646

54. AUTHOR UNKNOWN

The Annunciation
(two wings of the triptych, 15th cent.), 16th/17th cent.

Tempera, board, c. 230 x 100 cm

Cat. PA-2632

51. WITKIEWICZ Stanisław Ignacy (WITKACY)

Portret Anny i Jarosława Iwaszkiewiczów
1922 r.

Olej, płótno, 75,5 x 96 cm

Kat. PA-2631

55. GŁOWACKI Edward

Karykatura Stanisława Umińskiego
1923 r.

Tusz, tempera, papier,
25 x 33,5 cm

Kat. PB-245

51. WITKIEWICZ Stanisław Ignacy (WITKACY)

Portrait of Anna and Jarosław Iwaszkiewicz,
1922.

Oil, canvas,
75.5 x 96 cm

Cat. PA-2631

55. GŁOWACKI Edward

Caricature of Stanisława Umińskiego
1923.

Ink, tempera, paper,
25 x 33.5 cm

Cat. PB-245

52. AUTOR NIEZNANY

Akt kobiecy
XIX w. Płótno.

Kat. PA-2645

56. PIRANESI Laura (szkoła)

Reduta di S. Giovanni Laterano
XVIII w. Akwaforta, papier,
14 x 20,5 cm

Kat. PB-255

52. AUTHOR UNKNOWN

Female Nude,
19th cent. Canvas.

Cat. PA-2645

56. PIRANESI Laura (school)

Reduta di S. Giovanni Laterano
18th cent.

Etching, paper, 14 x 20.5 cm

Cat. PB-255