



58



59



60



61



62



63



64

58. **SUKIENKA z obrazu św. Antoniego**  
1748 r.  
Blacha srebrna, trybowanie.  
Kat. RH-309

59. **SUKIENKA z obrazu Matki Boskiej z Dzieciątkiem**  
(wraz z połączanymi koronami)  
koniec XVII w.  
Blacha srebrna, trybowanie.  
Kat. RH-544

60. **AMPUŁKI na oleje święte**  
Norblin i S-ka, Warszawa,  
koniec XIX w.  
Mosiądz posrebrzany,  
wys. 5 cm, średnica 4,5 cm  
Kat. RH-310

61. **PATENA**  
Fraget, Warszawa, XIX/XX w.  
Srebro, średnica 15 cm  
Kat. RH-311

62. **AMPUŁKA na wodę**  
Norblin i S-ka, Warszawa,  
XIX w.  
Mosiądz posrebrzany,  
wys. 10 cm,  
średnica 8 cm  
Kat. RH-313

63. **TACKA**  
Norblin i S-ka, Warszawa,  
koniec XIX w.  
Mosiądz posrebrzany,  
wys. 4 cm,  
średnica 20 cm  
Kat. RH-314

64. **MONSTRANCJA**  
Albrecht Wiemmer I, Toruń,  
ok.1600 r.  
Srebro złoczone,  
wys. 68 cm  
Kat. RH-315

58. **METAL SCREEN from the painting of St. Anthony**  
1748  
Sheet silver, repousse  
Kat. RH-309

59. **METAL SCREEN**  
from the painting of Madonna and Child (with the gilded crowns)  
Late 17th cent.  
Silver sheet, repousse  
Kat. RH-544

60. **AMPULLAE for sacred oils**  
Norblin and Co., Warsaw  
late 19th cent.  
Silvered brass,  
height 5 cm, diameter 4.5 cm  
Kat. RH-310

61. **PATEN**  
Fraget, Warsaw, 19th/20thcent.  
Silver, diameter 15 cm  
Kat. RH-311

62. **AMPULLA for water**  
Norblin and Co.,  
Warsaw, 19th cent.  
Silvered brass,  
height 10 cm,  
diameter 8 cm  
Kat. RH-313

63. **TRAY**  
Norblin and Co, Warsaw,  
late 19th cent.  
Silvered brass,  
height 4 cm,  
diameter 20 cm  
Kat. RH-314

64. **MONSTRANCE**  
Albrecht Wiemmer I, Toruń,  
c. 1600  
Gilded silver,  
height 68 cm  
Kat. RH-315





65



66



67



68



69



70



71



72



73



74

**65. KIELICH MSZALNY**  
Toruń (?), XVI w.  
Srebro złoczone, wys. 21 cm  
Kat. RH-316

**66. KIELICH MSZALNY**  
Toruń (?), 1 poł. XVI w.  
Srebro złoczone, wys. 23 cm  
Kat. RH-317

**67. KIELICH MSZALNY**  
Toruń (?), 1 poł. XVII w.  
Srebro złoczone, wys. 24 cm  
Kat. RH-318

**68. KIELICH**  
Wellner i Synowie  
2 poł. XIX w.  
Metal srebrzony, wys. 16 cm  
Kat. RH-319

**69. PUSZKA NA KOMUNIKANTY**  
2 poł. XIX w.  
Metal srebrzony, wys. 25 cm  
Kat. RH-320

**70. KRZYŻ OŁTARZOWY**  
koniec XIX w.  
Mosiądz srebrzony, złotony.  
Odlew, wys. 78 cm  
Kat. RH-312

**71. KRZYŻ OŁTARZOWY**  
Norblin i S-ka, Warszawa,  
koniec XIX w.  
Mosiądz srebrzony, częściowo  
złotony, wys. 52 cm  
Kat. RH-321

**72. KRZYŻ OŁTARZOWY**  
Fraget, Warszawa, koniec XIX w.  
Mosiądz srebrzony,  
odlew, wys. 58 cm  
Kat. RH-322

**73. ŚWIECZNIK**  
Koniec XIX w.  
Odlew, mosiądz, wys. 58 cm  
Kat. RL-234

**74. ŚWIECZNIK**  
Norblin i S-ka, Warszawa,  
koniec XIX w.  
Metal srebrzony, odlew,  
wys. 73 cm  
Kat. RL-235

**65. CHALICE**  
Toruń (?) 16th cent.  
Gilded silver, height 21 cm  
Cat. RH-316

**66. CHALICE**  
Toruń (?),  
1st half of the 16th cent.  
Gilded silver, height 23 cm  
Cat. RH-317

**67. CHALICE**  
Toruń (?) 1st half of the 17th cent.  
Gilded silver, height 24 cm  
Cat. RH-318

**68. GOBLET**  
Wellner and Sons,  
2nd half of the 19th cent.  
Silvered metal, height 16 cm  
Cat. RH-319

**69. Pyx for communion wafers**  
2nd half of the 19th cent.  
Silvered metal, height 25 cm  
Cat. RH-320

**70. ALTAR CROSS**  
Late 19th cent. Silvered brass,  
gilded. Cast, height 78 cm  
Cat. RH-312

**71. ALTAR CROSS**  
Norblin and Co., Warsaw,  
end of 19th cent.  
Silvered brass, partly gilded,  
height 52 cm  
Cat. RH-321

**72. ALTAR CROSS**  
Fraget, Warsaw  
late 19th cent.  
Silvered brass, cast, height 58 cm  
Cat. RH-322

**73. CANDLESTICK**  
Late 19th cent.  
Cast, brass, height 58 cm  
Cat. RL-234

**74. CANDLESTICK**  
Norblin and Co., Warszawa, late  
19th cent.  
Silver-plated metal, cast,  
height 73 cm  
Cat. RL-235





75



76



77



78



79 a, b



80

75. **TŁOK PIECZĘTNY** Magistru Miasta Chelмна XVIII/XIX w. Drewno, mosiądz, wys. 9 cm, średnica 3,50 cm  
Kat. RN-426

76. **TALERZ** Śląsk, 2. poł. XIX w. Cyna, średnica 36 cm  
Kat. RG-62

77. **CZARA z Kremlina** Rosja, 1701 r. Blacha srebrna, kuta, śr. ok. 17 cm, waga 405 g. Na zewnątrz pod brzegiem fryz z napisem; na dnie w otoku laurowym Dwugłowy Orzeł pod koroną z jabłkiem i berłem.  
Kat. RH-531

78. **Wielki Krzyż Orderu Legii Honorowej ze wstęgą** po ks. Józefie Poniatowskim 1809 r.  
Kat. RN-427

79 a, b. **Gwiazda do wielkiej wstęgi orderu Virtuti Militari** po ks. Józefie Poniatowskim Francja, Paryż, ok. 1809 r.  
Kat. RN-428

80. **Order św. Stanisława** 1860 r. Emalia, złoto  
Kat. RN-488

75. **SEAL PISTON of the town magistrale of Chelmn** 18/19th cent. Wood, brass, height 9 cm, diameter 3.50 cm  
Kat. RN-426

76. **PLATE** Silesia, 2nd half of the 19th cent. Tin, diameter 36 cm  
Kat. RG-62

76. **GOBLET from the Kremlin Russia**, 1701 Silver plate, chiseled, diameter c. 17 cm, weight 405 g. On the outside, under the edge a freeze with an inscription; on the bottom in the laurel surround a double-headed eagle under a crown with an orb and sceptre.  
Kat. RH-531

78. **Great Cross of the Order of the Legion of Honour with ribbon.** After Prince Józef Poniatowski, 1809  
Kat. RN-427

79a, b. **Star for the great ribbon of the Virtuti Militari order** After Prince Józef Poniatowski, France, Paris, c.1809  
Kat. RN-428

79. **Order of St. Stanislaus** 1860 Enamel, gold.  
Kat. RN-488





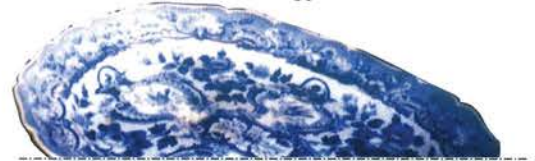
81



82



83



84



85



86



87

**81. RYNGRAF z wizerunkiem Matki Boskiej Częstochowskiej**  
pocz. XX w.  
Cyna, odlew, 16 x 15 cm  
Kat. RO-291

**82. WAZA**  
Drezno, Niemcy, XIX w.  
Porcelana, 35 x 26 x 17 cm  
Sygnowana: „K.R.Klemm”  
Kat. RE-425

**83. BALUSTRADA**  
koniec XIX w.  
Żelazo, wys. 100 cm  
Kat. RL-257

**84. PÓLMISEK**  
Miśnia, Niemcy, 1. poł. XX w.  
Porcelana, 35 x 50 cm  
Kat. RE-428

**85. KRZYŻ ołtarzowy**  
Fraget (?), ok. 1900 r.  
Plater  
Kat. RL-256

**86. WOTUM**  
w kształcie półksiężyca,  
XVIII i XIX w.  
Srebro, trybowanie.  
Kat. RH-546

**87. WOTA**  
w kształcie serc,  
XVIII i XIX w.  
Srebro, trybowanie.  
Dwa wota z motywem czaszki i  
piszczeleli z napisami: *I Casimirus  
Niszczycki Castelaniddes (...)  
1754 miserere (...)* *II Valentinus  
Niszczycki (...)* 1760  
Kat. RH-545

**81. GORGET with the image of  
Our Lady of Częstochowa**  
Early 20th cent.  
Tin, cast, 16 x 15 cm  
Kat. RO-291

**82. SOUP TUREEN**  
Dresden, Germany, 19th cent.  
Porcelain, 35 x 26 x 17 cm  
Signed: „K.R.Klemm”  
Kat. RE-425

**83. BANNISTER**  
Late 19th cent.  
Iron, height 100 cm  
Kat. RL-257

**84. PLATTER**  
Meissen, Germany, 1st half of the  
20th cent.  
Porcelain, 35 x 50 cm  
Kat. RE-428

**85. Altar CROSS**  
Fraget (?), c.1900  
Silver plated  
Kat. RL-256

**86. VOTIVE OFFERING**  
crescent shape,  
18th cent.  
Silver, repousse  
Kat. RH-546

**87. VOTIVE OFFERINGS**  
heart-shaped,  
18th and 19th cent.  
Silver, repousse.  
Two votive offerings with death's  
heads and the inscription:  
*I Casimirus Niszczycki  
Castelaniddes (...)* 1754  
*miserere (...)* *II Valentinus  
Niszczycki (...)* 1760  
Kat. RH-545