



27



28



29



30a



31



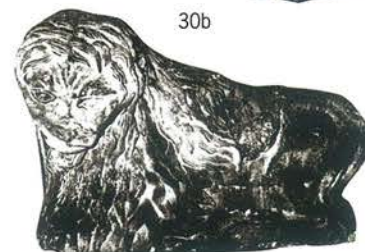
32a



32b



30b



33

27. AUTOR NIEZNANY

Para amorków
poł. XIX w.
Alabaster, wys. 42 cm
Rzeźba uszkodzona:
utrącone ręce i skrzydła.
Kat. PC-1355

31. AUTOR NIEZNANY

Zwieńczenie nagrobka
Johanna Christofa Georgensa
1778 r.
Piaskowiec.
Kat. PC-1354

27. AUTHOR UNKNOWN

A pair of cupids
Mid 19th cent.
Alabaster, height 42 cm
Sculpture damaged:
arms and wings missing
Cat. PC-1355

31. AUTHOR UNKNOWN

Finial of the gravestone to
Johann Christof Georgens
1778
Sandstone
Cat. PC-1354

28. KRZYSZTOF Bronisław

Tors
1985 r.
Brąz, odlew, 46 x 32 x 18 cm
Kat. PC-1390

32a, b. AUTOR NIEZNANY

Epitafium
XVII w.
Piaskowiec.
Z części środkowej skradziono
płyty z przedstawieniami
Anny i Paula - zmarłego
rodzeństwa.
PC-1381

28. KRZYSZTOF Bronisław

Torso
1985
Bronze, cast, 46 x 32 x 18 cm .
Cat. PC-1390

32a, b. AUTHOR UNKNOWN

Epitaph,
17th cent.
Sandstone.
From the middle part theft of
plaques of Anna and Paul
deceased siblings .
Cat. PC-1381

29. WASILIKOWSKI Z.

Hełm
(fragment pomnika nagrobnego)
1813 r.
Piaskowiec, 35 x 30 cm
Kat. PC-1160

29. WASILKOWSKI Z.

Helmet
(fragment of a gravestone),
1813
Sandstone, 35 x 30 cm
Cat. PC-1160

30a,b. AUTOR NIEZNANY

Dwie rzeźby lwów
1894 -99
Marmur (?), ok. 80 x 145 cm
Kat. PC-1350

33. AUTOR NIEZNANY

Lew, przed 1945 r.
Piaskowiec,
wys. 108 cm
Kat. PC-1379

30a,b. AUTHOR UNKNOWN

Two sculptures of lions,
1894 -1899
Marbie (?), c. 80 x 145 cm
Cat. PC-1350

33. AUTHO UNKNOWN

Lion
before 1945
Sandstone,
height 108 cm
Cat. PC-1379



34



35



36



37



38



39



40



41

34. AUTOR NIEZNANY*Jan Nepomucen*

XIX w.

Drewno, polichromia,
wys. ok. 80 cm

Kat. PC-1382

35. WARSZTAT ŚLĄSKI*Putto*

poł.XVIII w.

Drewno, polichromia.

Kat. PC-1356

36. AUTOR NIEZNANY*Anioł*

poł. XVIII w.

Drewno, polichromia,
wys. ok. 50 cm

Kat. PC-1352

37. AUTOR NIEZNANY*Pocztylion- statuetka nagrody**Kuriera Polskiego*

1977 r.

Braz, 21 x 7,5 x 24 cm

Kat. PC-1341

38. WOLSKA Zofia*Nike*

1979 r.

Braz patynowany, marmur, wys. 32 cm
Na marmurowej podstawie
wygrawerowany w metalu napis.

Kat. PC-1342

39. AUTOR NIEZNANY*Prorok*

ok. 1900 r.

Drewno, polichromia, złocenia,
50 x 30 cm

Kat. PC-1394

40. WARSZTAT ŚLĄSKI*Immaculata*

2 poł. XVIII w.

Drewno, polichromia, wys. ok. 170 cm

Kat. PC-1357

41. AUTOR NIEZNANY*Chrystus Frasobliwy*

2 cw. XIX w.

Drewno, polichromia, wys. ok. 80 cm .

Kat. PC-1388

34. AUTHOR UNKNOWN*John Nepomucene*

19th cent.

Wood, polychrome,
height c. 80 cm

Kat. PC-1382

35. SILESIA WORKSHOP*Putto*

mid 18th cent.

Polychrome wood

Kat. PC-1356

36. AUTHOR UNKNOWN*Angel*

Mid-18th cent.

Wood, polychrome,
height c.50 cm

Kat. PC-1352

37. AUTHOR UNKNOWN*Postman – Statue of the Kurier**Polski trophy*

1977

Bronze 21 x 7.5 cm

Kat. PC-1341

38. WOLSKA ZOFIA*Nike*

1979

Patinated bronze, marble, height
32 cm Inscription engraved
in metal on the marble base

Kat. PC-1342

39. AUTHOR UNKOWN*Prophet*

c. 1900

Board, polychrome, gilding, 50 x 30 cm

Kat. PC-1394

40. SILESIA WORKSHOP*Immaculata*

2nd half of the 18th cent.

Board, polychrome,
height c. 170 cm .

Kat. PC-1357

41. AUTHOR UNKOWN*The Man of Sorrows*

2nd quarter of the 19th cent.

Board, polychrome, height c. 80 cm

Kat. PC-1388



42



43



44



45



46



47



48



49

42. WARSZTAT ŚLĄSKI

Putta (3 szt.)
koniec XVII, 1 ćw. XVIII w.
Drewno, polichromia,
wys. 80 cm
Kat. PC-1365

46. WARSZTAT ŚLĄSKI

Św. Barbara
1498 r.
Drewno, polichromia, złocenia
wys. 85 cm
Kat. PC-1361

42. SILESIAN WORKSHOP

Putti (3 items)
late 17th cent., 1st quarter of the
18th cent.
Board, polychrome, height 80 cm
Kat. PC-1365

46. SILESIAN WORKSHOP

St. Barbara
1498
Wood, polychrome,
gilding, height 85 cm
Kat. PC-1361

43. WARSZTAT ŚLĄSKI

Putta (2 szt.)
3 ćw. XVIII w.
Drewno, polichromia,
wys. ok. 60 cm
Kat. PC-1376

47. WARSZTAT ŚLĄSKI

Św. Katarzyna
1498 r.
Drewno, polichromia, złocenia
wys. 84 cm
Kat. PC-1362

43. SILESIAN WORKSHOP

Putti (2 items)
3rd quarter of the 18th cent.
Board, polychrome,
height c. 60 cm
Kat. PC-1376

47. SILESIAN WORKSHOP

St. Catherine
1498
Wood, polychrome,
gilding, height 84 cm
Kat. PC-1362

44. WARSZTAT ŚLĄSKI

Anioły (2 szt.)
1498 r.
Drewno, polichromia,
Kat. PC-1375

48. WARSZTAT ŚLĄSKI

Św. Małgorzata
1498 r.
Drewno, polichromia, wys. 86 cm
Kat. PC-1363

44. SILESIAN WORKSHOP

Angels (2 items)
1498
Wood, polychrome
Kat. PC-1375

48. SILESIAN WORKSHOP

St. Margaret
1498
Wood, polychrome,
height 86 cm
Kat. PC-1363

45. WARSZTAT ŚLĄSKI

Madonna z Dzieciątkiem
1498 r.
Drewno, polichromia, złocenia
wys. 87 cm
Kat. PC-1360

49. WARSZTAT ŚLĄSKI

Św. Dorota
1498 r.
Drewno, polichromia,
wys. 86 cm
Kat. PC-1364

45. SILESIAN WORKSHOP

Madonna and Child
1498
Wood, polychrome,
gilding, height 87 cm
Kat. PC-1360

49. SILESIAN WORKSHOP

St. Dorothy
1498
Wood, polychrome, height 86 cm
Kat. PC-1364



50



51



52



53



54a



54b



55



56



57

50. AUTOR NIEZNANY*Anioł*

1 poł. XVIII w.

Drewno, polichromia,
wys. ok. 60 cm

Kat. PC-1377

51. WARSZTAT ŚLĄSKI*Putta trzymające narzędzia Męki
Pańskiej (9 szt.)*

ok. 1720 r.

Drewno, polichromia, wys. ok. 30–40 cm

Kat. PC-1386

52. WARSZTAT ŚLĄSKI*Św. Florian*

ok. 1720 r.

Drewno, polichromia,
wys. 75 cm

Kat. PC-1383

53. WARSZTAT ŚLĄSKI*Św. Michał*

ok. 1720 r.

Drewno, polichromia, wys. 75 cm

Kat. PC-1384

54a, b. WARSZTAT ŚLĄSKI*Anioły (2 szt.)*

ok. 1720 r.

Drewno, polichromia, wys. 75 cm

Kat. PC-1387

55. WARSZTAT ŚLĄSKI*Chrystus Zmartwychwstały*

XVIII w.

Drewno, polichromia,

wys. 70 cm

Kat. PC-1385

56. WARSZTAT ŚLĄSKI*Krucyfik z Marią i św. Janem**Ewangelistą*

2 poł. XIX w.

Drewno, złocone, wys. 85 cm

Kat. PC-1392

57. WARSZTAT ŚLĄSKI*Główka aniołka**(ucho tabernakulum)*

XVII w.

Drewno, złocone

Kat. PC-1393

50. AUTHOR UNKNOWN*Angel*

1st half of the 18th cent.

Board, polychrome,
height c. 60 cm

Cat. PC-1377

51. SILESIA WORKSHOP*Putti Holding the Tools of Christ's
Passion (9 items.)*

c. 1720

Board, polychrome, height c. 30-40 cm

Cat. PC-1386

52. SILESIA WORKSHOP*St. Florian*

c. 1720

Board, polychrome,
height 75 cm

Cat. PC-1383

53. SILESIA WORKSHOP*St. Michael*

c. 1720

Board, polychrome, height 75 cm

Cat. PC-1384

54 a, b. SILESIA WORKSHOP*Angels (2 items.)*

c. 1720

Board, polychrome, height 75 cm

Cat. PC-1387

55. SILESIA WORKSHOP*Christ Resurrected*

18th cent.

Board, polychrome,
height 70 cm

Cat. PC-1385

56. SILESIA WORKSHOP*Crucifix with the Virgin Mary and**St. John the Evangelist,*

2nd half of the 19th cent.

Wood, gilding, height 85 cm.

Kat. PC-1392

57. SILESIA WORKSHOP*Angel's head**(handle of the tabernacle)*

17th cent.

Wood, gilding

Cat. PC-1393