

katalog strat /catalogue of losses [rzemiosło/craft]



[spis treści
summary]

[malarstwo
painting]



[rzeźba
sculpture]

[rzemiosło
craft]

katalog strat / catalogue of losses [rzemiosło / craft]



[spis treści / summary]

[malarstwo / painting]



[rzeźba / sculpture]

[rzemiosło / craft]

katalog strat /catalogue of losses [rzemiosło/craft]



LICHTARZE [2 szt.]

XVIII w.

Stop ołowiu, odlew

Kat. RL-361

CANDLESTICKS [2 items]

18th cent.

Lead alloy, cast

Cat. RL-361



LICHTARZE [2 szt.]

XVII w.

Mosiądz, odlew

Kat. RL-362

CANDLESTICKS [2 items]

17th cent.

Brass, cast

Cat. RL-362



LICHTARZE (2 szt.)
koniec XVIII w.
Stop ołowiu, odlew
Kat. RL-363

CANDLESTICKS (2 items)
late 18th cent.
Lead alloy, cast
Cat. RL-363



LICHTARZE (3 szt.)
2. poł. XVIII w.
Stop ołowiu, odlew
Kat. RL-364

CANDLESTICKS (3 items)
2nd half of the 18th cent.
Lead alloy, cast
Cat. RL-364



LICHTARZ

1724

Cyna, odlew.

Na jednym z pól podstawy

inskrypcja z datą:

CAPELL BEATE VIRGINISM 1724.

Kat. RG-73

CANDLESTICK

1724

Tin, cast.

On one of the areas of the base

an inscription and a date:

CAPELL BEATE VIRGINISM 1724.

Cat. RG-73



KANDELABRY (2 szt.)

1740 r.

Brąz złocony,

wys. 90 cm

Kat. RH-653

CANDELABRA (2 items.)

1740.

Bronze, gilded,

height 90 cm

Cat. RH-653



STOJAK (2 szt.)
Drewno,
wys. 100 cm
Kat. RJ-292

STAND (2 items)
Wood,
height 100 cm
Cat. RJ-292



ŚWIECZNIK
koniec XVIII w.
Stop ołowiu,
wys. 82 cm
Kat. RL-372

CANDELABRUM
Late 18th cent.
Lead alloy,
height 82 cm
Cat. RL-372



KIELICH EUCHARYSTYCZNY

Warsztat dolnotuzycki (?),

Mistrz K.B. (?),

1669

Srebro złocone,

wys. 22 cm

Kat. RH-650

EUCCHARISTIC CHALICE

Lower Lusatian workshop (?),

Master K.B. (?), 1669.

Gilded silver,

height 22 cm

Cat. RH-650

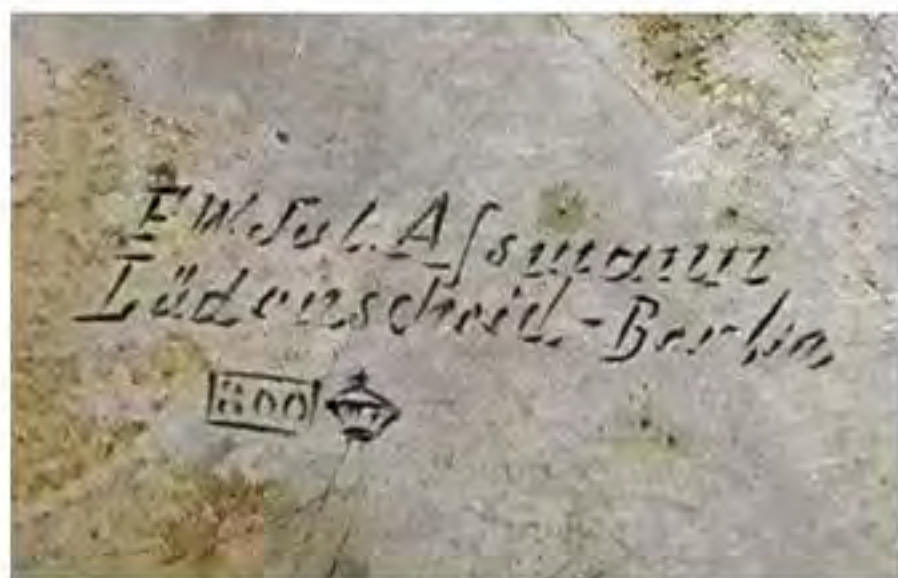


PATENA

Ew. Jul. Assmann,
Lüdenscheid-Berlin, Niemcy,
pocz. XX w.

Srebro,
średnica 15 cm

Kat. RH-651



PATEN

Prob. Jul. Assmann,
Lüdenscheid-Berlin, Germany,
early 20th cent.

Silver,
Ø 15 cm

Cat. RH-651



KIELICH MSZALNY

warsztat toruński (?), poł. XVII w.

Srebro pozłacane,

wys. 23 cm

Kat. RH-649

CHALICE

Toruń workshop (?), mid 17th cent.

Gilded silver,

height 23 cm

Cat. RH-649



SUKIENKA

z obrazu Matki Bożej
z Dzieciątkiem,
ok. 1760 r.

Blacha srebrna,
157 x 100 cm [wym. sukienki i koron]

Kat. RH-652

METAL COVER

from the painting
of Our Lady and Child,
c. 1760.

Silver sheet metal,
157 x 100 cm [measurement
of sheet cover and crowns]

Cat. RH-652



RELIKWIARZ KRZYŻA ŚWIĘTEGO

XIX/XX w.

Metal,

wys. 25 cm

Kat. RL-359

RELIQUARY OF THE HOLY CROSS

19th/20th cent.

Metal,

height 25 cm

Cat. RL-359



MONSTRANCJA

poł. XVIII w.

Srebro lane, repusowane,
grawerowane, częściowo złoczone.

Kat. RH-641

MONSTRANCE

Mid 18th cent.

Poured silver, repoussé,
engraved, partly gilded

Cat. RH-641



PACYFIKAŁ

poł. XVIII w.

Srebro, odlewane, repusowane,
cyzelowane, częściowo złoczone,
kamienie półszlachetne.

Kat. RH -642

CROSS RELIQUARY

Mid 18th cent.

Silver, cast, repoussé, smoothed,
partly gold-plated,
semi-precious stones.

Cat. RH-642



PACYFIKAŁ

1 poł. XVIII w.

Srebro, odlewane, repusowane,
cyzelowane, częściowo złoczone.

Kat. RH-643

CROSS RELIQUARY

1st half of the 18th century

Silver, cast, repoussé,
smoothed, partly gilded.

Cat. RH-643



PACYFIKAŁ

1841

Srebro, odlewane,
trybowane, złoczone rozetki
z półszlachetnymi kamieniami.
Na rewersie pacyfikatu napis
fundacyjny: *Memorial jubilaci
D. Francisci Larisch Paroch
Zulzensis a concir culobimus
X maji Anno MDCCCXLI*

Kat. RH-644

CROSS RELIQUARY

1841

Silver, cast, repoussé,
gilded rosettes
with semi-precious stones,
On the reverse the foundation
inscription: *Memorial jubilaci
D. Francisci Larisch Paroch
Zulzensis a concir culobimus
X maji Anno MDCCCXLI*

Cat. RH-644



AUTOR NIEZNANY

Krzyż ołtarzowy,
poł. XVIII w.
Drewno, złocenie,
wys. 60 cm

Kat. RJ-288

AUTHOR UNKNOWN

Altar cross, mid 18th cent.
Wood, gilding,
height 60 cm

Cat. RJ-288



LAMPKA WIECZNA

2 pł. XIX w.

Cyna, odlew

Na lampce napis: I.P. 1861

Kat. RG-74

SANCTUARY LAMP

2nd half of the 19th cent.

Tin, cast

On the lamp an inscription: I.P. 1861

Cat. RG-74



TRYBULARZ

1 poł. XIX w.
Stop miedzi, odlew,
wys. ok. 30 cm
Kat. RL-63

THURIBLE

1st half of the 19th cent.
Copper alloy, cast,
height ca. 30 cm
Cat. RL-63



TRYBULARZ
pocz. XVIII w.
metal posrebrzany
Kat. RH-645

THURIBLE
Early 18th cent.
silvered metal
Cat. RH-645



DZBANUSZEK I TACA

1. poł. XIX w.

Mosiądz

Kat. RL-365

SMALL JUG AND TRAY

1st half of the 19th cent.

Brass

Cat. RL-365



KOCIOŁEK

(na wodę święconą)

1. poł. XIX w.

Mosiądz posrebrzany

Kat. RL-366

SMALL KETTLE

(for holy water)

1st half of the 19th cent.

Silvered brass

Cat. RL-366



DZWON

Heintze (?), 1707

Spiż,

wys. 48 cm

Inskrypcja: *IUNE RECHT UND SCHEI
NIEMANT FURCHTE GOTT ANN
FRIDRICH SCHIERSTETT VON/HATT
MICH GEGOSSEN ANNO 1707 GD...
HEINTZE* [za kartą ewidencyjną]

Kat. RQ-126

BELL

Heintze (?), 1707.

Gunmetal,

height 48 cm

Inscription: *IUNE RECHT UND SCHEI
NIEMANT FURCHTE GOTT ANN
FRIDRICH SCHIERSTETT VON/HATT
MICH GEGOSSEN ANNO 1707 GD...
HEINTZE* [under the stock card]

Cat. RQ-126



DZWON

1651

Spіз,

wys. 58 cm

Inskrypcja: *IN MANUS TUAS
DOMINE COMMENDO/SPIRITUAM
MEUM/ REFUS A.D. 1875 A.D. 1651/
JOSEF BLOCK PAROCHUS*
(za kartą ewidencyjną)

Kat. RQ-127



BELL

1651

Gunmetal,

height 58 cm

Inscription: *IN MANUS TUAS
DOMINE COMMENDO/SPIRITUAM
MEUM/ REFUS A.D. 1875 A.D. 1651/
JOSEF BLOCK PAROCHUS*
(under the stock card)

Cat. RQ-127



WAZA z dekoracją malarską
Kobieta z osłem,
manufaktura w Sevres, XIX w.
Porcelana (?), brąz,
wys. 80 cm
Kat. RE-510

VASE with a painted decoration
Woman with a Donkey,
Sèvres manufacture, 19th cent.
Porcelain (?), bronze,
height 80 cm
Cat. RE-510



WAZA

XIX/XX w.[?]

Porcelana, brąz,
wys. 100 cm

Kat. RE-511

VASE

19th/20th cent.[?]

Porcelain, bronze,
height 100 cm

Cat. RE-511



WAZA z miniaturą Poczdamu
Wałbrzych, Śląsk
Porcelana,
wys. 80 cm
Kat. RE-512

VASE with a miniature of Potsdam
Wałbrzych, Silesia
Porcelain,
height 80 cm
Cat. RE-512



WAZA

Porcelana, złocenia,
wys. 70 cm

Kat. RE-513

VASE

Porcelain, gilding,
height 70 cm

Cat. RE-513



WAZA

Miśnia,
Porcelana,
wys. 90 cm
Kat. RE-514

VASE

Meissen,
Porcelain,
height 90 cm
Cat. RE-514



WAZA

Porcelana malowana kobaltem,
wys. 100 cm

Kat. RE-515

VASE

Porcelain, cobalt paint,
height 100 cm

Cat. RE-515



AMULET

Egipt, VIII-VII w. p.n.e.

Fajans egipski,

6,5 x 5 x 2 cm

Kat. RE-501

AMULET

Egypt, 8th-7th cent. B.C.

Egyptian faience,

6.5 x 5 x 2 cm

Cat. RE-501



FILIŻANKA

Śląsk, XIX/XX w.

Porcelana,

wys. 6 cm, Ø 8 cm

Kat. RE-502

CUP

Silesia, 19th/20th cent.

Porcelain,

height 6 cm, Ø 8 cm

Cat. RE-502



TACA

srebro repusowane, mahoń,
50 x 80 cm,
waga 2500 g.

Kat. RH-655

TACA

Repoussé silver, mahogany,
50 x 80 cm,
weight 2500 g

Cat. RH-655



TALERZYK DESEROWY

Śląsk, XIX/XX w.

Porcelana,

Ø 18 cm

Kat. RE-503

DESSERT PLATE

Silesia, 19th/20th cent.

Porcelain,

Ø c. 18 cm

Cat. RE-503



PATERA (2 szt.)
Austro-Węgry (próba)
Srebro
Kat. RH-657

PLATE (2 items)
Austria-Hungary (hallmark)
Silver
Cat. RH-657



PATERA

Srebro,
wys. 50 cm, Ø 30 cm
Kat. RH-658

CAKE PLATE

Silver,
height 50 cm, Ø30 cm
Cat. RH-658



WAZON

Firma Moser & Söhne,
Czechy, ok. 1930

Sztko szlifowane,

wys. 39,5 cm, Ø podstawy 13 cm

Kat. RF-101

VASE

Moser & Söhne,
Czechy, c. 1930

Glass,

height 39.5 cm, base Ø 13 cm

Cat. RF-101



ZEGAR OBRAZOWY

XIX w.

ok. 30 x 24 cm

Kat. RP-202

PICTURE CLOCK

19th cent.

c. 30 x 24 cm

Cat. RP - 202



ZEGAREK KIESZONKOWY

Czapek i Patek, Genewa,
1840-1845 r.

Złoto,

Ø ok. 5 cm

Kat. RP-196

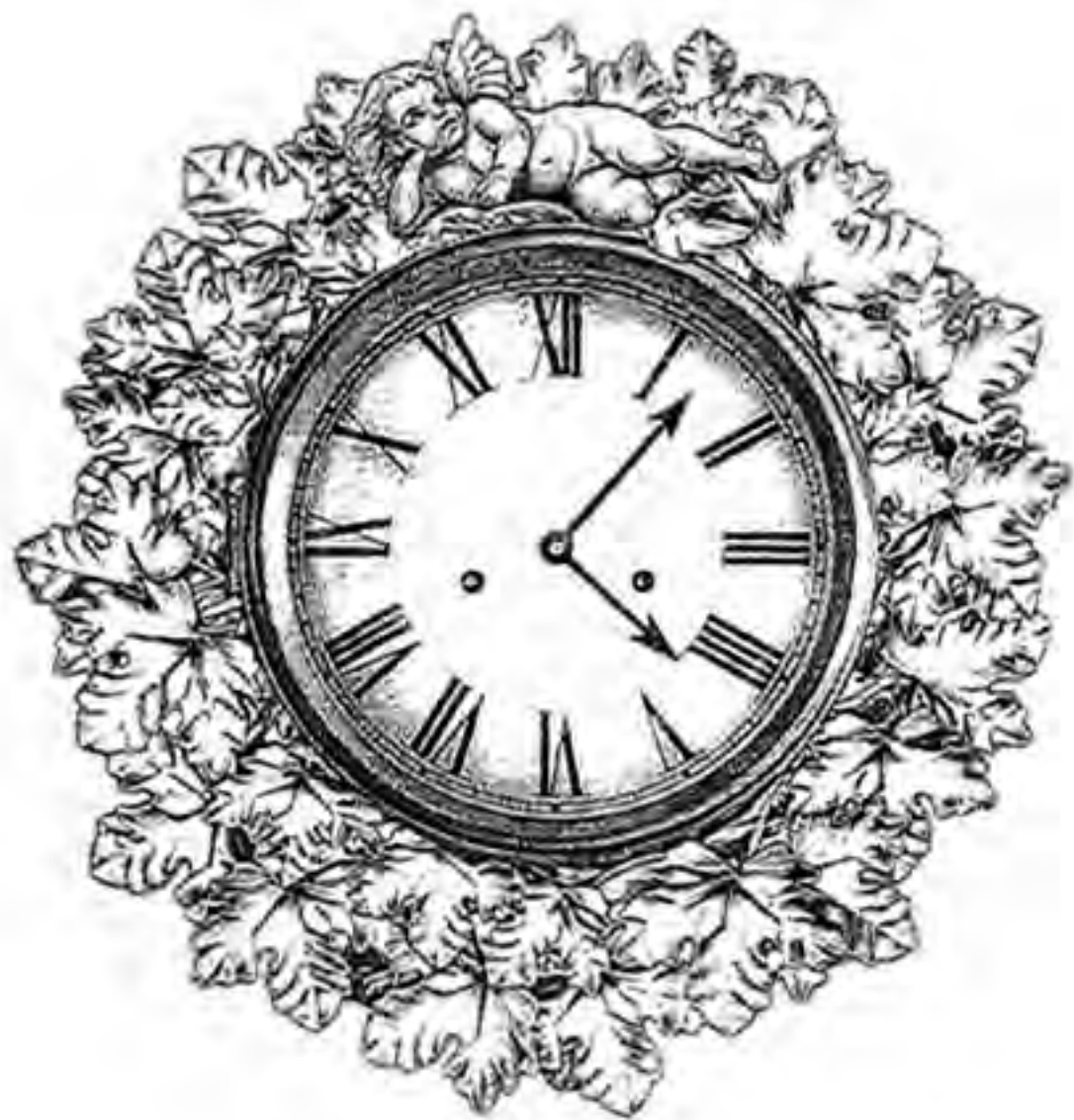
POCKET WATCH

Czapek and Patek, Geneva,
1840-1845

Gold,

Ø c. 5 cm

Cat. RP-196



ZEGAR wiszący

XIX/XX w.

Brąz

Kat. RP-200 (rysunek)

Hanging CLOCK

19th/20th cent.

Bronze

Cat. RP-200 (drawing)



ZEGAR

Francja (?), pocz. XIX w.
Brąz złocony,
wys. 70 cm

Kat. RP-204

CLOCK

France (?), early 19th cent.
Gilded bronze,
height 70 cm

Cat. RP-204



ZEGAR

ok. 1870 r.

Brąz złotyony,

wys. 35 cm

Kat. RP-205

CLOCK

c. 1870,

Gilded bronze,

height 35 cm

Cat. RP-205



ZEGAR

koniec XVIII w.

Brąz złoty, malachit,
wys. 90 cm

Kat. RP-206

CLOCK

Late 18th cent.

Gilded bronze, malachite,
height 90 cm

Cat. RP-206



ZEGAR

Brąz złocony,
wys. 50 cm
Kat. RP-207

CLOCK

Gilded bronze,
height 50 cm
Cat. RP-207



ZEGAR

Brąz złocony,
wys. 80 cm

Kat. RP-208

CLOCK

Gilded bronze,
height 80 cm

Cat. RP-208



ZEGAR

XIX/XX w.

Brąz (?), onyks,
wys. 80 cm

Kat. RP-203

CLOCK

19th/20th cent.
Bronze (?), onyx,
height 80 cm

Cat. RP-203



KLATKA SCHODOWA

elementy konstrukcji

Śląsk, 1870 r.

Żeliwo

Kat. RL-358

STAIRCASE

elements of construction

Silesia, 1870

Cast iron

Cat. RL-358





PIEC KAFLOWY

Pocz. XIX w.

Ceramika,

310 x 87 cm

Kat. RE-487

TILE STOVE

Early 19th cent.

Ceramics,

310 x 87 cm

Cat. RE-487



ZAPLECEK TRONU CELEBRANSA

4 ćw. XIX w.

Drewno polichromowane, złocone,
130 x 140 cm

Kat. RJ-284

**BACK OF THE CELEBRANT'S
THRONE**

4th quarter of the 19th cent.

Polychrome wood, gilded,
130 x 140 cm

Cat. RJ-284



DRZWI WEJŚCIOWE,
dwuskrzydłowe
ok. 1785 r.
Drewno, metalowe okucia.
Kat. RJ-285

FRONT DOOR,
Two wings,
c. 1785.
Wood, metal fittings
Cat. RJ-285



KRZESŁA (4 szt.)
Drewno, tapicerka,
89 x 45 x 48 cm
Kat. RJ-287

CHAIRS (4 items)
Wood, upholstery,
89 x 45 x 48 cm
Cat. RJ-287



KRZESŁA (4 szt.)
Drewno, tapicerka
(skóra wytłaczana),
Kat. RJ-291

CHAIRS (4 items)
Wood, upholstery,
(embossed leather)
Cat. RJ-291



LUSTRO

Drewno, złocenie,
140 x 110 cm

Kat. RJ-293

MIRROR

Wood, gilding
140 x 110 cm

Cat. RJ-293



RELIKWIARZ

Włochy (?), 2-4 ćw. XVIII w.
Stop miedzi, srebrzenie,
13 x 11 x 2,5 cm

Kat. RL-368

RELIQUARY

Italy (?), 2-4th quarter of the 18th cent.
Copper alloy, silvered,
13 x 11 x 2.5 cm

Cat. RL - 368