



1



2



3



4



5



6



7

**STRATY MUZEUM OKRĘGOWEGO
W SIERADZU (WOJ. ŁÓDZKIE)
PRZED 2005 R.**

1. AUTOR NIEZNANY

Portret mężczyzny – miniatura, XIX w.
Olej, płótno, 12 x 10 cm
KAT. PA-3108

2. AUTOR NIEZNANY

Portret kobiety – miniatura, XIX w.
Gwaz, kość słoniowa, srebro, minia,
ok. 7,5 x 6 cm
KAT. PA-3112

3. NORBLIN

Portret Żyda – miniatura, XIX w.
Papier, tusz, 3,8, x 2,6 cm
KAT. PB-400

4. AUTOR NIEZNANY

Dama z fajką, 1920-1939 r.
Tempera, szkło, 22,3 x 28,2 cm
KAT. PA-3113

5. ANDRYCHIEWICZ Z.

Fragment ulicy, XX w.
Olej, tektura, 25 x 34 cm
KAT. PA-3109

6. ANDRYCHIEWICZ Z.

Miasto w górach, XX w.
Olej, tektura, 35 x 27 cm
KAT. PA-3110

7. NAKIELSKI T.

*Dwór w Smardzewie
pod Sieradzem*, 1865 r.
Olej, płótno, 31 x 41 cm
KAT. PA-3111

**LOSS OF THE REGIONAL MUSEUM
IN SIERADZ (ŁÓDZKIE VOIVODSHIP)
BEFORE 2005.**

1. AUTHOR UNKNOWN

Portrait of a Man – miniature, 19th cent.
Oil, Canvas, 12 x 10 cm
CAT. PA-3108

2. AUTHOR UNKNOWN

Portrait of a Woman – miniature, 19th cent.
Guache, ivory, silver, minium,
c. 7.5 x 6 cm
CAT. PA-3112

3. NORBLIN

Portrait of a Jew – miniature, 19th cent.
Paper, ink, 3.8, 2.6 cm
CAT. PB-400

4. AUTHOR UNKNOWN

Lady with a Pipe, 1920 – 1939.
Tempera, glass, 22.3 x 28.2 cm
CAT. PA-3113

5. ANDRYCHIEWICZ Z.

Fragment of Street, 20th cent.
Oil, cardboard, 25 x 34 cm
CAT. PA-3109

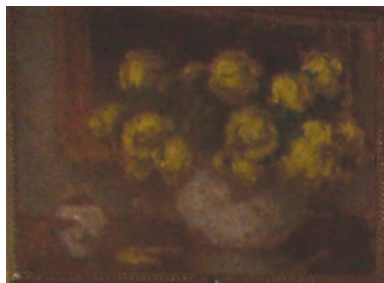
6. ANDRYCHIEWICZ Z.

Mountain town, 20th cent.
Oil, cardboard, 35 x 27 cm
CAT. PA-3110

7. NAKIELSKI T.

Manor House in Smardzew near Sieradz,
1865.
Oil, Canvas, 31 x 41 cm
CAT. PA-3111

CATALOGUE OF LOSSES *Painting*



8

**KRADZIEŻ MIĘDZY KWIETNIEM
A MAJEM 2009 R. Z MIESZKANIA
W KRAKOWIE**

8. KARPIŃSKI Alfons (?)
Róże w wazonie, 1. poł. XX w.
Olej, płótno, 50 x 70 cm
KAT. PA-3119



9

**THEFT BETWEEN APRIL
AND MAY 2009. FROM A FLAT
IN CRACOW.**

8. KARPIŃSKI Alfons (?)
Roses In a Vase, 1st half of the 20th cent.
Oil, canvas, 50 x 70 cm
CAT. PA-3119

9. KOSSAK Jerzy
Pościg, 1. poł. XX w.
Olej, płótno, 40 x 60 cm
KAT. PA-3117

9. KOSSAK Jerzy
Chase, 1st half of the 20th cent.
Oil, canvas, 40 x 60 cm
CAT. PA-3117

10. SETKOWICZ (?)
Sanie w zimowym pejzażu,
1. poł. XX w.
Olej, płótno, 30 x 50 cm
KAT. PA-3118

10. SETKOWICZ (?)
Sleigh in a Winter Landscape,
1st half of the 20th cent.
Oil, canvas, 30 x 50 cm
CAT. PA-3118

11. AUTOR NIEZNANY
Nad strumykiem, 1. poł. XX w.
Akwarela, 40 x 60 cm
KAT. PA-3120

11. AUTHOR UNKNOWN
At a Stream, 1st half of the 20th cent.
Watercolour, 40 x 60 cm
CAT. PA-3120

12. AUTOR NIEZNANY
Odpoczynek przy ognisku, 1. poł. XX w.
Akwarela, 40 x 60 cm
KAT. PA-3121

12. AUTHOR UNKNOWN
Resting at a Bonfire, 1st half of the 20th cent.
Watercolour, 40 x 60 cm
CAT. PA-3121

13. AUTOR NIEZNANY
Kaplica Zygmuntowska, 1. poł. XX w.
Akwarela, 60 x 40 cm
KAT. PA-3122

13. AUTHOR UNKNOWN
Sigismundus' Chapel, 1st half of the 20th cent.
Watercolour, 60 x 40 cm
CAT. PA-3122



10



11



12



13



14



15



16



18



17



19

STRATY MUZEUM OKRĘGOWEGO W SIERADZU (WOJ. ŁÓDZKIE) PRZED 2005 R.

14. PUCHAREK

Rosja, 1907 r.
Biały metal.
Wys. 18,5 cm, ø stopy 7 cm
KAT. RL-323

15. WAZON

Czechy (?), pocz. XX w.
Szkło mleczne, kalkomania.
Wys. 17,8, ø dna 7,5 cm
KAT. RF-98

16. FLAKONIK

Chiny (?) XX w.
Fajans, malowany na szkliwie, złocenie.
Wys. 6,2 cm, ø dna 2,4 cm
KAT. RE-483

17. POPIELNICZKA

XIX/XXw.
Kamień półszlachetny.
Wym. 9 x 5,5 x 15 cm
KAT. RT-151

18. LAMPKA NAFTOWA

Polska, ok. 1890 r.
Szkło barwione, odlew.
Wys. 13,5 cm, ø podstawy 8 cm
KAT. RF-99

19. POJEMNIK na biżuterię

Polska (?) pocz. XX w.
Metal (srebro?), odlew, szkło kryształowe barwione.
Wym. 3,5 x 11,8 x 9,2 cm
KAT. RL-324

LOSS OF THE REGIONAL MUSEUM IN SIERADZ (ŁÓDZKIE VOIVODSHIP) BEFORE 2005.

14. CUP

Russia, 1907.
White metal,
Height 18.5 cm, ø foot 7 cm
CAT. RL-323

15. VASE

Czech(?), early 20th cent.
Frosted glass, transfer,
Height 17.8, ø bottom 7,5 cm
CAT. RF-98

16. PHIAL

China (?) , 20th cent.
Faience, painting on glaze, gilding,
Height 6,2 cm, ø bottom 2,4 cm
CAT. RE-483

17. ASH TRAY

19th/20th cent.
Semi-precious stone,
9 x 5.5 x 15 cm
CAT. RT-151

18. SMALL PARAFFIN LAMP

Poland, c. 1890.
Tinted glass, Height 13,5 cm, ø base 8 cm
CAT. RF-99

19. JEWELLERY CONTAINER

Poland (?) early 20th cent.
Metal (silver?), cast, tinted crystal glass,
3,5 x 11,8 x 9,2 cm
CAT. RL-324

**20. MEDAL
PAMIĄTKOWY**

z okazji sprowadzenia
zwłok Napoleona I do Paryża,
Francja, 1840 r.
Złoto, ø 3,6 cm
Sygn. BORREL F.
KAT. RN-604

**20. COMMEMORATIVE
MEDAL**

On the bringing the body of
Napoleon I to Paris,
France, 1840.
Gold, ø 3,6 cm
Signed BORREL F.
CAT. RN-604



20



21. SZÓSTAK KORONNY

Jana III Sobieskiego,
mennica krakowska, 1681 r.
Srebro, ø 2,4 cm
KAT. RN-605

**21. Jan Sobieski III's
SIX-GROSZ CROWN
COIN,**

Kraków mint, 1681.
Silver, ø 2,4 cm
CAT. RN-605



21



**22. 6 GROSZY
Fryderyka Wilhelma,**

Prusy 1682 r.
Srebro, ø 2,9 cm
KAT. RN-607

**22. Frederick William's
6-GROSZ COIN,**

Prussia 1682.
Silver, ø 2,9 cm
CAT. RN-607



22



23. 50 STOTINEK

Bułgaria, 1937 r.
Mosiądz, ø 1,8 cm
KAT. RN-608

23. 50 STOTINKIS

Bulgaria, 1937.
Brass, ø 1,8 cm
CAT. RN-608



23



**24. 18 GROSZY
Fryderyka III,**

Prusy, 1699 r.
Srebro, ø 2,9 cm
KAT. RN-606

**24. Frederick III's
18-GROSZ COIN,**

Prussia, 1699.
Silver, ø 2,9 cm
CAT. RN-606



24

