

**■ KRADZIEŻ W LISTOPADZIE
2008 R. Z GALERII DESY
UNICUM W WARSZAWIE**

1. MALCZEWSKI Jacek
Portret mężczyzny na tle pejzażu,
1920 r.
Olej/plótno, 60 x 93 cm, sygnowany
i datowany p. d.: 'J. Malczewski
1920'
KAT. PA-3064

**2. WITKIEWICZ Stanisław
Ignacy zw. Witkacym**
Portret kobiety, 1931 r.
Pastel, węgiel/papier, 70 x 49 cm,
sygn. i dat p.d.:
n.p.(T.E.) *Witkacy 1931 29 III*
/ NP. 28 + Eu (per inject [0'02]) /
+ pyfko / (T.E.)
KAT. PA-3065

**KRADZIEŻ W SIERPNIU
2008 R. Z MIESZKANIA
W WARSZAWIE**

3. AUTOR NIEZNANY
Zygmunt August,
kopia XVIII w. Płótno.
KAT.PA-3056

**KRADZIEŻ W MAJU 2008 R.
Z HOTELU W WARSZAWIE**

**4. BIENIAS Stanisław
Witold**
Widok na Stare Miasto
w Warszawie XX w.
KAT.PA-3055

**KRADZIEŻ W MAJU 2008 R.
Z MIESZKANIA W WARSZAWIE**

5. SHEISNER J.
Zaprzęg, 1918 – 1939 r.(?)
Olej, tektura, 32,5 x 50,5 cm
KAT. PA-3057

6. CZURYŁO Koźma
Pejzaż, 1918 – 1939 r.(?)
Olej, tektura, 28 x 38 cm
KAT.PA-3058

7. RAPACKI Józef
Gęsiarka, przed 1914 r.
Olej, deska, 19,7 x 29,1 cm
KAT.PA-3059

**■ THEFT IN NOVEMBER 2008
FROM THE DESA UNICUM
GALLERY IN WARSAW.**

1. MALCZEWSKI Jacek
*Portrait of a Man against a
Landscape Background,* 1920.
Oil/canvas, 60 x 93 cm, signed and
dated, bottom right: 'J. Malczewski
1920'
CAT. PA-3064

**2. WITKIEWICZ Stanisław
Ignacy called Witkacy**
Portrait of a Woman, 1931, pastel,
carbon/paper, 70 x 49 cm, signed
and dated bottom right:
n.p.(T.E.) *Witkacy 1931 29 III* /
NP. 28 + Eu (per inject [0'02]) /
+ pyfko / (T.E.)
CAT. PA-3065

**THEFT IN AUGUST
2008 FROM A FLAT
IN WARSAW**

3. AUTHOR UNKNOWN
Sigismundus Augustus,
copy- 18th cent. Canvas.
CAT.PA-3056

**THEFT IN MAY 2008 FROM
A HOTEL IN WARSAW.**

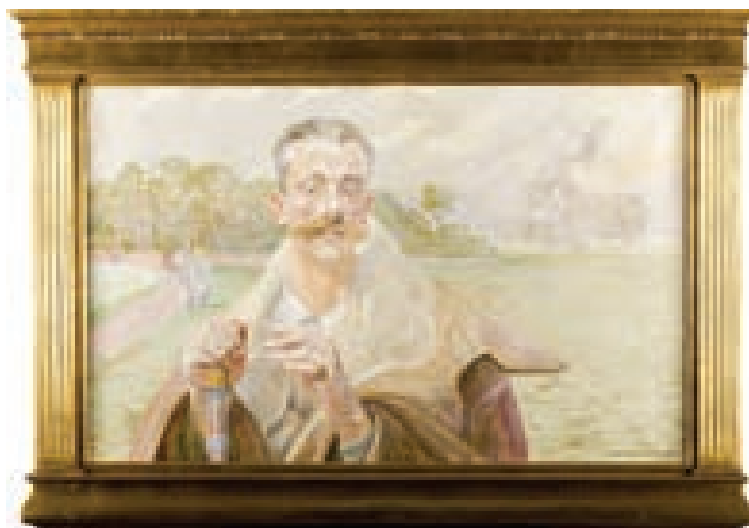
4. BIENIAS Stanisław Witold
*View of the Old Town
in Warsaw.* 20th cent.
CAT.PA-3055

**THEFT IN MAY 2008 FROM
A FLAT IN WARSAW**

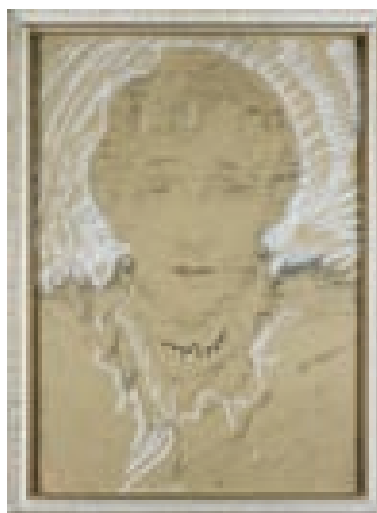
5. SHEISNER J.
Horse and Cart, 1918 – 1939 r.
(?). Oil, cardboard, 32.5 x 50.5
cm
CAT. PA-3057

6. CZURYŁO Koźma
Landscape, 1918 – 1939.(?).
Oil, cardboard, 28 x 38 cm
CAT.PA-3058

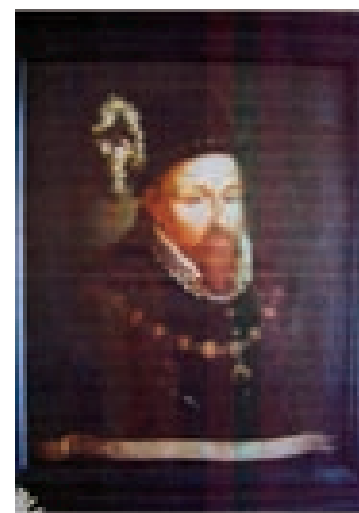
7. RAPACKI Józef
Goose Shepherd Girl, before 1914.
Oil, board, 19.7 x 29.1 cm
CAT.PA-3059



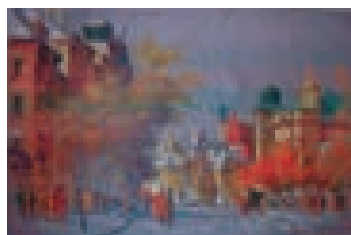
1



2



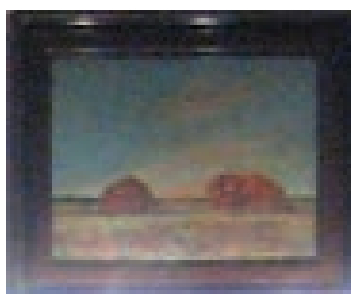
3



4



5



6



7



8



9

**KRADZIEŻ W KWIETNIU 2008 R.
Z KAPLICZKI W UJANOWICACH
(WOJ. MAŁOPOLSKIE)**

8. AUTOR NIEZNANY

Chrystus Frasobliwy, XIX w.
Drewno, polichromia, wys. 25 cm
KAT. PC-1468

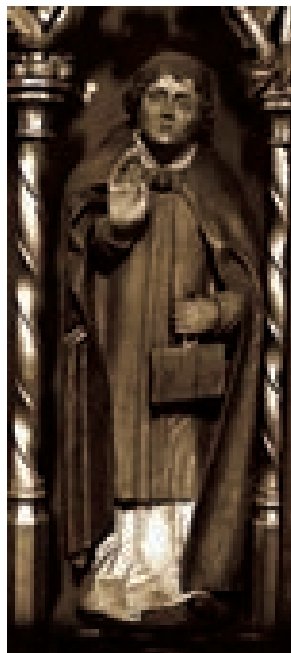
**THEFT IN APRIL 2008 FROM
A SHRINE IN UJANOWICE
(LUBUSKIE VOIVODSHIP)**

8. AUTHOR UNKNOWN

The Man of Sorrow, 19th cent.
Wood, polychrome, height 25 cm
CAT. PC-1468



10



11

**ZAGINIĘCIE Z MUZEUM REGIONAL-
NEGO ZIEMI LIMANOWSKIEJ
(WOJ. MAŁOPOLSKIE)**

9. AUTOR NIEZNANY

Matka Boska z Dzieciątkiem.
Drewno, polichromia, wys. 39 cm
KAT. PC-1473

**THEFT FROM MUSEUM IN
LIMANOWA(MAŁOPOLSKIE
VOIVODSHIP)**

9. AUTHOR UNKNOWN

Madonna and Child. Board,
polychrome, height 39 cm
CAT. PC-1473

**KRADZIEŻ W SIERPNIU 2008 R.
Z KOŚCIOŁA WE WSI CICHY
(WOJ. WARMIŃSKO-MAZURSKIE)**

10. AUTOR NIEZNANY

Święty (Mikołaj?), XVI w.
Drewno, polichromia, wys. 46 cm
KAT. PC-1483

**THEFT IN AUGUST 2008 FROM
A CHURCH IN THE VILLAGE
OF CICHY (WARMIŃSKO-
MAZURSKIE VOIVODSHIP)**

10. AUTHOR UNKNOWN

Saint (Nicolaus?), 16th cent.
Wood, polychrome, height 46 cm
CAT. PC-1483

11. AUTOR NIEZNANY

Święty bez atrybutów, XVI w.
Drewno, polichromia, wys. 48 cm
KAT. PC-1484

11. AUTHOR UNKNOWN

Saint without attributes, 16th cent.
Wood, polychrome, height 48 cm
CAT. PC-1484

12. AUTOR NIEZNANY

Święty bez atrybutów, XVI w.
Drewno, polichromia, wys. 46 cm
KAT. PC-1485

12. AUTHOR UNKNOWN

Saint without attributes, 16th cent.
Wood, polychrome, height 46 cm
CAT. PC-1485

13. AUTOR NIEZNANY

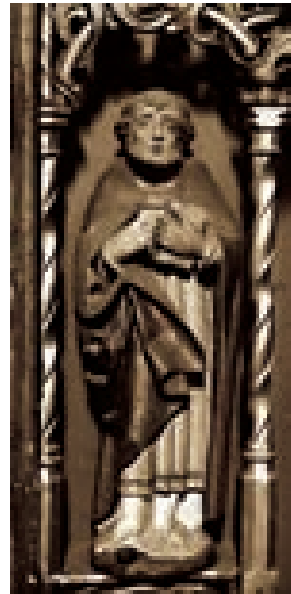
Święty bez atrybutów, XVI w.
Drewno, polichromia, wys. 48 cm
KAT. PC-1486

13. AUTHOR UNKNOWN

Saint without attributes, 16th cent.
Wood, polychrome, height 48 cm
CAT. PC-1486



12



13

KRADZIEŻ W 1980 R. Z MUZEUM ARCHIDIECEZ-JALNEGO W LUBLINIE

14a,b. KIELICH MSZALNY

1560 r., nodus –XVIII w. Srebro, trybowanie, pozłacane, wys. 23,5 cm, ø stopy 14 cm. Na stopie napis: *Andrea Opatow preptus vovelancis co..pavit An.D. 1560.*
KAT. RH-572

THEFT IN 1980 FROM THE ARCHDIOCESE MUSEUM IN LUBLIN.

14a,b. CHALICE

1560, nodus –18th cent. Silver, repousse, gilded, height 23,5 cm, ø of foot 14 cm. On the foot the inscription: *Andrea Opatow preptus vovelancis co..pavit An.D. 1560.*
CAT. RH-572



14

KRADZIEŻ W SIERPNIU 1983 R. Z KOŚCIOŁA W ŁYSINACH (WOJ. LUBUSKIE)

15. KIELICH MSZALNY

ok. 1700 r. Srebro, trybowanie, wys. 25 cm, ø stopy 11 cm. Znak mistrzowski (?) GK na kryzie stopy.
KAT. RH-573

THEFT IN AUGUST 1983 FROM THE CHURCH IN ŁYSINY (LUBUSKIE VOIVODSHIP)

15. CHALICE

1700. Silver, repousse, height 25 cm, ø of foot 11 cm. Master's sign (?) GK on the rim of the foot.
CAT. RH-573



15

KRADZIEŻ W KWIECNIU 2008 R. Z KOŚCIOŁA W MILINIE (WOJ. DOLNOŚLĄSKIE)

16. ŚWIECZNIK

XIX w. Cyna, wys. 70 cm
KAT. RG-68

THEFT IN APRIL 2008 FROM THE CHURCH IN MILIN (DOLNOŚLĄSKIE VOIVODSHIP)

16. CANDLESTICK

19 th cent. Tin, height 70 cm
CAT. RG-68



17

KRADZIEŻ W STYCZNIU 2008 R. Z DOMU W WÓLCIE RADZYMIŃSKIEJ (WOJ. MAZOWIECKIE)

17. WAZA

Francja, 2.pół. XIX w. Brąz, odlew, złocenie, onyks, wys. 56,50 cm
KAT. RL-318

THEFT IN JANUARY 2008 FROM A HOUSE IN WÓLKA RADZYMIŃSKA (MAZOWIECKIE VOIVODSHIP)

17. VASE

France, 2 half of the 19th cent. Bronze, cast, gilded, onyx, height 56.50 cm
CAT. RL-318



18

KRADZIEŻ WE WRZEŚNIU 2005 R. Z MUZEUM HISTORYCZNEGO MIASTA GDĄSKA

18. WAZON

Delft, Holandia, ok. XVII w. Fajans, ręcznie malowany, glazura, wys. 25 cm
KAT. RE-477

THEFT IN SEPTEMBER 2005 FROM THE HISTORICAL MUSEUM OF THE CITY OF GDĄSK

18. VASE

Delft, Holland, c. 17th cent. Faience, hand painted, glazed, height 25 cm
CAT. RE-477

KRADZIEŻ PODCZAS TRANSPORTU W MARCU 2008 R. W OKOLICACH CEKCYN (WOJ. KUJAWSKO-POMORSKIE)

19. ZEGAR KOMINKOWY

Porcelana, wys. 78 cm
KAT. RP-176

THEFT DURING TRANSPORT IN MARCH 2008 IN THE VICINITY OF CEKCYN (KUJAWSKO-POMORSKIE VOIVODSHIP)

19. MANTELPiece CLOCK

Porcelain, height 78 cm
CAT. RP-176

20. KRZESŁA
drewniane, rzeźbione, 5 szt.
KAT. RJ – 263

20. CHAIRS
wooden, carved, 5 items.
CAT. RJ – 263



19



20

CATALOGUE OF LOSSES *Sculpture*



21a



21b



22a



22b

KRADZIEŻ W LIPCU 2007 R. Z MIESZKANIA W KRAKOWIE

21a, b. DUKAT podwójny Izabeli Czartoryskiej

1772 r. Srebro, 2,25 cm
A: popiersie kobiety z profilu, zwróconej w prawo. Wokół napis: *ISABELLA. PRINCEPS. CZARTORYSKA.*
R: Na sobolowym płaszczu pod mitrą książęcą dwie tarcze herbowe: lewa Czartoryskich, prawa Flemingów.
Na otoku napis: *NAT. COM. DE. FLEMING. DOMINA. IN. BORKLO.* 1772
KAT: RN – 545

THEFT IN JULY 2007 FROM A FLAT IN CRACOW

21a, b. Izabela Czartoryska's double DUCAT

1772. Silver, \varnothing 2.25 cm
O: profile bust of a woman turned right. Surrounded by the inscription: *ISABELLA. PRINCEPS. CZARTORYSKA.*
R: On a sable coat under a prince's mitre two crests: the left one of the Czartoryskis, the right one of the Flemings.
On the rim the inscription: *NAT.COM.DE.FLEMING. DOMINA.IN.BORKLO.* 1772
CAT: RN – 545



23a



23b



24a



24b

22a, b. DWUTALAR Jana Kazimierza
Gdańsk, 1650 r.
KAT. RN-564

22a,b. John Casimir's TWO-THALER COIN
Gdańsk, 1650,
CAT. RN-564



25a



25b



26a



26b

23a, b. DONATYWA Władysława IV Wazy
Gdańsk, 1644 r.
KAT. RN-565

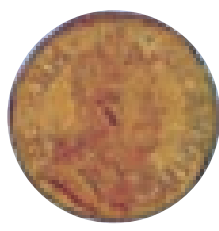
23a,b. Ladislaus IV Vasa's DONATION COIN
Gdańsk, 1644.
CAT. RN-565

24a,b. PÓŁTALAR próbny Stanisława Augusta Poniatowskiego
Warszawa, 1771 r.
KAT. RN-566

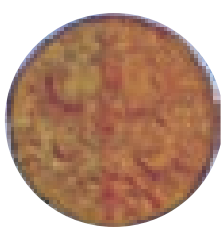
24a,b. Stanislaus Augustus Poniatowski's test HALF-THALER COIN
Warszawa, 1771.
CAT. RN-566

25a, b. DUKAT koronny Jana Kazimierza
Kraków, 1660 r.
KAT. RN-567

25a,b. John Casimir's crown DUCAT
Cracow, 1660,
CAT. RN-567



27a



27b



28a



28b

26a, b. PÓŁDUKAT koronny Jana Kazimierza
Kraków, 1660 r.
KAT. RN-568

26a,b. John Casimir's Crown HALF-DUCAT
Cracow, 1660.
CAT. RN-568

27a, b. PÓŁDUKAT
Wschowa, bez daty
KAT. RN-569

27a,b. HALF-DUCAT
Wschowa, not dated
CAT. RN-569

28a,b. TALAR Władysława IV Wazy
Elbląg, 1635/6 r.
KAT. RN-570

28a,b. Ladislaus IV Vasa's THALER
Elbląg, 1635/6.
CAT. RN-570



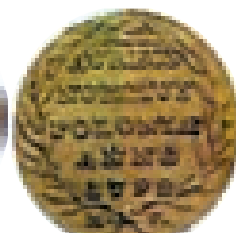
29a



29b



30a



30b

29a,b. PÓŁDUKAT Jana Kazimierza
Wilno, 1665 r.
KAT. RN-571

29a,b. John Casimir's HALF-DUCAT
Vilnius, 1665.
CAT. RN-571

30a,b. DUKAT Stanisława Augusta Poniatowskiego
Warszawa, 1792 r.
KAT. RN-573

30a,b. Stanislaus Augustus Poniatowski's DUCAT
Warsaw, 1792.
CAT. RN-573