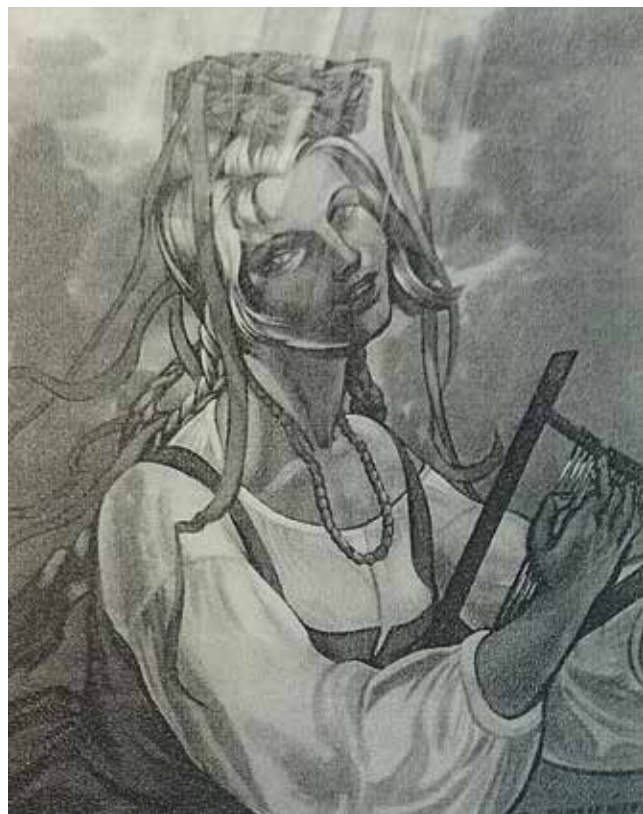


OPRAC. MONIKA BARWIK

[MALARSTWO]



3



4



2

PRZYWŁASZCZENIE MIENIA, 2013 R., KRAKÓW**1. STRYJEŃSKA ZOFIA (1894-1976)**

*Dziewczyna z lutnią, XX w.,
gwasz, papier, 58 x 45 cm
(wymiary w świetle oprawy)*
Kat. 10496

2. STRYJEŃSKA ZOFIA (1894-1976)

*Młodzieniec z fujarką, XX w.,
gwasz, papier, 57 x 45 cm
(wymiary w świetle oprawy)*
Kat. 10495

KRADZIEŻ, KARSIBÓR**3. AUTOR NIEZNANY**

*Ukrzyżowanie, XVII/XVIII w.,
olej, płótno, 210 x 130 cm*
Kat. 10538

ZAGINIĘCIE, TOMASZÓW MAZOWIECKI**4. AUTOR NIEZNANY**

*Apoteoza św. Barbary, 1757 r.,
olej, płótno, 120 x 100 cm*
Kat. 10268 (PA03370)

catalogue of losses

CATALOGUE OF LOSSES – PAINTINGS

APPROPRIATION, 2013, KRAKÓW**1. STRYJEŃSKA ZOFIA (1894-1976)**

*Girl with a lute, 20th cent.
Guache, paper, 58 x 45 cm
(measurements within frame)*
Cat. 10496

2. STRYJEŃSKA ZOFIA (1894-1976)

*Young Man with a Pipe, 20th cent.
Guache, paper, 57 x 45 cm
(measurements within frame)*
Cat. 10495

THEFT, KARSIBÓR 3. AUTHOR UNKNOWN

*Crucifixion, 17th/18th cent.
Oil, canvas, 210 x 130 cm*
Cat. 10538

LOSS, TOMASZÓW MAZOWIECKI**4. AUTHOR UNKNOWN**

*Apotheosis of St. Barbara, 1757
Oil, canvas, 120 x 100 cm*
Cat. 10268 (PA03370)

[RZEŹBA]



5



6



7



8



9

**KRADZIEŻ, 2014 R., PONIKWY
5. AUTOR NIEZNANY**

Św. Jan Nepomucen, koniec XIX w.,
drewno polichromowane,
wys. ok. 75 cm

Kat. 10504

**ZAGINIĘCIE, SŁAWNO
6. AUTOR NIEZNANY**

Św. zakonnik – Geroncjusz,
ok. 1650 r.(?),
drewno, wys. 113 cm

Kat. 10521

**KRADZIEŻ, HUTA NOWA
7. AUTOR NIEZNANY**

Chrystus frasobliwy, pocz. XX w.,
drewno, wys. 36 cm

Kat. 10457

**KRADZIEŻ, UJAZD
8. AUTOR NIEZNANY**

Św. Jerzy, 2. poł. XVII w.,
drewno polichromowane,
wys. 80 cm

Kat. 10459

9. AUTOR NIEZNANY

Św. Jerzy, 2. poł. XVII w.,
drewno polichromowane,
wys. 80 cm

Kat. 10458

CATALOGUE OF LOSSES – SCULPTURE

**THEFT, 2014, PONIKWY
5. AUTHOR UNKNOWN**

St. John Nepomucene, late 19th
cent.

Polychrome wood, height c. 75 cm

Cat. 10504

**LOSS, SŁAWNO
6. AUTHOR UNKNOWN**

A holy monk – St. Gerontius,
c. 1650 r.(?)

Wood, height 113 cm

Cat. 10521

**THEFT, HUTA NOWA
7. AUTHOR UNKNOWN**

Man of Sorrows, early 20th cent.

Wood, height 36 cm

Cat. 10457

**THEFT, UJAZD
8. AUTHOR UNKNOWN**

St George, 2nd half of the 17th
cent.

Polychrome wood, height 80 cm

Cat. 10459

9. AUTHOR UNKNOWN

St George, 2nd half of the 17th
century

Polychrome wood, height 80 cm

Cat. 10458

[ZABYTKI TECHNIKI]



10a

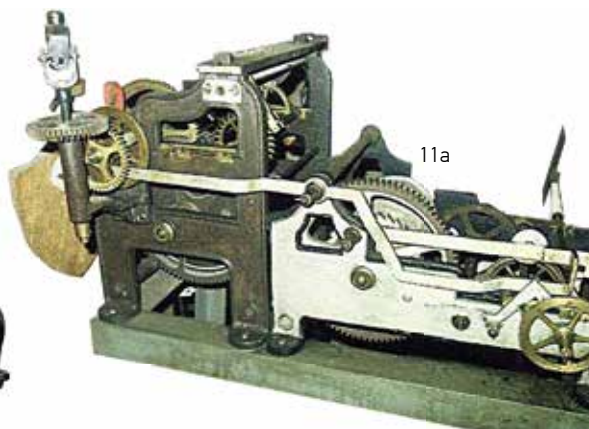


10b

KRADZIEŻ, 2014 R., ŁÓDŹ**10a, 10b. SAMOCHÓD OSOBOWY**

Mercedes 300S, Niemcy, 1953 r.,
nr VIN: 18801100204/53, nr rej. UJX 547,
kolor czarny

Kat. 10488



11a



11b



11c

KRADZIEŻ, 2012 R., NOWA SÓL**11a, 11b, 11c. MECHANIZM ZEGARA WIEŻOWEGO**

Gebr. Momma vorm. C. Weiss, Głogów, 1920 r.,
odlewy żeliwne, mosiądz, stelaż stalowy,
wys. stelażu 100 cm, pozostałe wymiary: 24 x 62 cm,
wys. 32 cm, długość wahadła 110 cm (robocza 97 cm),
numer tabliczki znamionowej: 2101, napis na tabliczce: GEBR.
MOMMA vorm. C. WEISS Maschinen Fabrik GLOGAU

Kat. 9979 (RP00197)

catalogue of losses

CATALOGUE OF LOSSES – MONUMENTS OF TECHNOLOGY

THEFT, 2014, ŁÓDŹ**10a, 10b. PASSENGER CAR**

Mercedes 300S,
Germany, 1953,
nr VIN: 18801100204/53; Reg. No.. UJX 547.

Black

Cat. 10488

THEFT, 2012, NOWA SÓL**11a, 11b, 11c. CLOCKTOWER CLOCKWORK**

Gebr. Momma vorm. C. Weiss, Głogów, 1920
Cast iron, brass, steel frame,
Frame height 100 cm, other measurements: 24 x 62 cm, height
32 cm, pendulum length 110 cm (working length 97 cm)

Number of nameplate – 2101, inscription on nameplate: GEBR.
MOMMA vorm. C. WEISS Maschinen Fabrik GLOGAU

Cat. 9979 (RP00197)



12



14

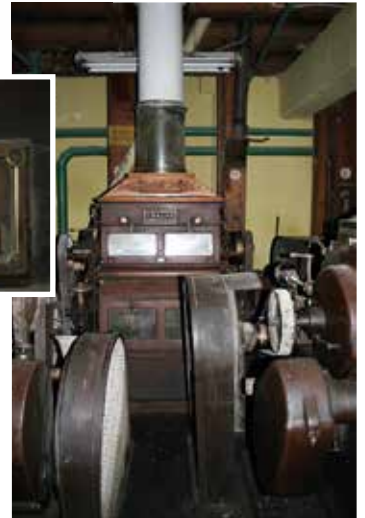


13b

13a



15a



15b

**KRADZIEŻ, 2008 R., KIELCE
12. MLEWNIKI WALCOWE
(5 SZT.)**

Zakłady Przemysłowe St. Weigt Sp. Akc., Łódź, ok. 1936 r., stal, korpus żeliwny, wys. 135 cm,
Kat. 9223 (RT00144)

**ZAGINIĘCIE, SZAMOTUŁY
13a, 13b. MLEWNIKI
WALCOWE (24 SZT.)**

„MIAG”, Braunschweig; „MIAG” Mühlenbau und Industrie A.- G., Werke Dresden, ok. 1926–1935 r., stal, żeliwo, szkło, wymiary: dł. ok. 120 cm, szer. ok. 80 i 160 cm, wys. ok. 170 cm
Kat. 10431 (RT00170)

**14. WAŁ TRANSMISYJNY
– PASOWY**

Polska, Zakłady H. Cegielskiego w Poznaniu (?), ok. 1927 r., stal, żeliwo, wymiary: dł. ok. 2000 cm, szer. ok. 100 cm, wys. ok. 100 cm
Kat. 10433 (RT00172)

**15a, 15b. MLEWNIKI
WALCOWE (2 SZT.)**

Mühlenbauanstalt und Maschinenfabrick vorm. Gebrüder Seck-Dresden, ok. 1920 r., stal, żeliwo, szkło, wymiary: dł. ok. 120 cm, szer. ok. 80 cm, wys. ok. 170 cm
Kat. 10432 (RT00171)

**THEFT, 2008, KIELCE
12. ROLLER MILLS
(5 ITEMS)**

St. Weigt Sp. Akc. Industrial Works, Łódź, c. 1936
Steel, cast iron body, height 135 cm
Cat. 9223 (RT00144)

**LOSS, SZAMOTUŁY
13a, b. ROLLER MILLS
(24 ITEMS)**

“MIAG”, Braunschweig; “MIAG” Mühlenbau und Industrie A.- G., Werke Dresden, c. 1926 – 1935
Steel, cast iron, glass, measurements: length. 120 cm, width, c. 80 i 160 cm, height c. 170 cm
Cat. 10431 (RT00170)

**14. TRANSMISSION SHAFT
– BELT**

Poland, H. Cegielski Works in Poznań (?), c. 1927
Steel, cast iron, measurements: length c. 2000 cm, width c. 100 cm, height c. 100 cm
Cat. 10433 (RT00172)

**15a, 15b. ROLLER MILLS
(2 ITEMS)**

Mühlenbauanstalt und Maschinenfabrick vorm. Gebrüder Seck-Dresden, ok. 1920
Steel, cast iron, glass, measurements: length c. 120 cm, width c. 80 cm, height c. 170 cm
Cat. 10432 (RT00171)