



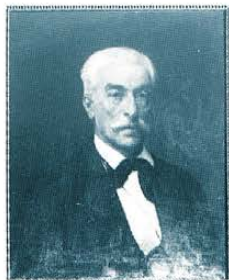
1



2



3



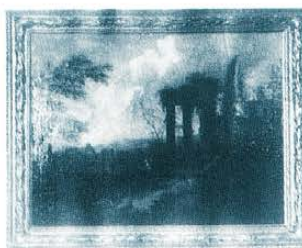
4



5



6



7



8

Kradzież w dniu 9 lutego 1995 r.

z mieszkania w Krakowie

1. ZILLER, Obraz, „Judyta”, Olej na płótnie (?), Ramy szerokie koloru złotego. Wym. 150 x 120 cm.

Kat. PA-529

2. WYCZÓŁKOWSKI Leon, Obraz, „Paż”, Olej na płótnie, Ramy ażurowe, złote o motywie liściastym, Wym. 70 x 70 cm.

Kat. PA-530

Kradzież w październiku 1995 r.

z mieszkania w Warszawie

3. LASOCKI Kazimierz, Obraz, portret Pawła Czerwińskiego, 1920-1930, Olej na płótnie, Wym. 60 x 52 cm.

Kat. PA-534

4. AUTOR NIEZNANY, Obraz, portret Zygmunta Czerwińskiego, pocz. XX w. Olej na płótnie. Wym. 67,5 x 56 cm.

Kat. PA-535

5. PILLATI Gustaw, Obraz, Bosy żebrak z miseczką w ręku, Olej na płótnie, Wym. 61 x 41,5 cm.

Kat. PA-536

6. ZYGMUNTOWICZ C, Obraz, Kuropatwy na śniegu, Olej na płótnie, Wym. 76 x 117,6 cm.

Kat. PA-537

Kradzież w nocy z 29 na 30 listopada 1996 r. z mieszkania w Krakowie

7. SZKOŁA Salwatore ROSA(?), Obraz przedstawiający ruiny antyczne, pocz. XVIII w., Olej (?) na płótnie, Wym. 66,5 x 85 cm. Kat. PA-596

8. SZKOŁA TENIERSA, Obraz przedstawiający zabawę ludową przed karczmą, XVII w., Olej (?) na płótnie, Wym. 41 x 55 cm.

Kat. PA-597

9. AUTOR NIEZNANY (malarstwo angielskie), Obraz przedstawiający zamglone morze ze statkiem żaglowym i łodzią na pierwszym planie, XVIII w., Olej (?) na płótnie, Wym. 44 x 49 cm.

Kat. PA-598

10. AUTOR NIEZNANY, (malarstwo angielskie), Obraz przedstawiający staw oraz wóz z białym koniem, XVIII/XIX w., Olej (?) na płótnie, Wym. 37 x 49 cm.

Kat. PA-599

Kradzież w nocy z 6 na 7 lipca 1996 r. z zabytkowego dworku w Parku Etnograficznym w Tokarni (woj. kieleckie)

Theft on February 9, 1995 r. from a private apartment in Kraków

1. ZILLER, Painting, „Judith”, Oil on canvas (?), Wide golden colour frames, Size 150 x 120 cm.

Cat. PA-529

2. WYCZÓŁKOWSKI Leon, Painting, „The page”, Oil on canvas, Open-work, golden frames of leaflike motive, Size 70 x 70 cm.

Cat. PA-530

Theft on October, 1995 r. from a private apartment in Warszawa

3. LASOCKI Kazimierz, Painting, Paweł Czerwiński portrait, 1920-1930, Oil on canvas, Size 60 x 52 cm.

Cat. PA-534

4. UNKNOWN AUTHOR, Painting, Zygmunt Czerwiński portrait, beginning of XX century, Oil on canvas. Size 67,5 x 56 cm.

Cat. PA-535

5. PILLATI, Gustav, Painting, Bare-footed beggar with a bowl in his hands, Oil on canvas, Size 61 x 41,5 cm.

Cat. PA-536

6. ZYGMUNTOWICZ C, Painting, Partridges on snow, Oil on canvas, Size 76 x 117,6 cm.

Cat. PA-537

Theft on November 29 1996 from a private apartment in Kraków

7. SCHOOL of ROSA Salvatore (?), Painting presenting an antique ruins, beg. of XVIII century, Oil(?) on canvas, Size 66,5 x 85 cm. Cat. PA-596

8. SCHOOL of TENIERS, Painting presenting folk party in front of an inn, XVII century, Oil (?) on canvas, Size 41 x 55 cm.

Cat. PA-597

9. UNKNOWN AUTHOR (British painting), Painting presenting foggy sea with a sailing-ship and a boat in the foreground, XVIII century, Oil (?) on canvas, Size 44 x 49 cm.

Cat. PA-598

10. UNKNOWN AUTHOR (British painting), Painting presenting a pond and also cart with white horse, XVIII/XIX century, Oil (?) on canvas, Size 37 x 49 cm.

Cat. PA-599

Theft on July 6, 1996 from an antique manor in Ethnographic Park in Tokarnia (Kielce province)

11. **AUTOR NIEZNANY**, Obraz, Kobieta ze szkatułką, 2 poł. XVIII w. Olej na płótnie 53 x 42 cm.

Kat. PA-549

12. **AUTOR NIEZNANY**, Obraz, portret „Jana III Sobieskiego“, Olej na płótnie, 63 x 49 cm.

Kat. PA-552

13. **AUTOR NIEZNANY**, Figurka, „Amorek“, XVIII w., Brąz, mosiądz, odlew, niesygnowana, Wys. 23 cm, śr. podst. 17 cm.

Kat. PC-277

14. **Kabaret** - niesygnowany, kon. XIX w., porcelana, złocenia, Wymiary: wys. 11,5 cm, śr. 41 cm i 32,7 cm (śr. spodu).

Kat. RE-135

15. **Półmisek**, firma COPELAND, XIX w. Wymiary 38 x 30 cm, Na podstawie napis w kolorze zdobień: copeland, earthenware, ... - 195276, england.

Kat. RE-133

16. **Wazon**, 2 poł. XIX w., Szkło mleczne, farby emaliowane przezroczyste i nieprzezroczyste, wydmuchiwane w formie dwuczęściowej. Wym: wys. 33 cm, śr. stopy 11,5 cm, śr. obwodu przy górnej krawędzi 12,4 cm.

Kat. RF-24

17. **Sosjerka**, firma COPELAND, XIX w., na przykrywcę pod spodem napis: copeland; earthenware; ... ENGLAND, Wym: średnica naczynia 5,5 cm, średnica podstawki 10,5 cm.

Kat. RE-146

18. **Patera na owoce**, firma COPELAND, XIX w., Wym: śred. talerza, śred. podstawy 12,5 cm, wys. 11,5 cm.

Kat. RE-147

19. **Talerz płytki** (6 szt.), firma COPELAND, XIX w., Na odwrocie dna napis copelands, earthenware, ... england. Napisy tłoczone: Spode, Ump. Y93. Wym. śred. 24,5 cm

Kat. RE-150

20. **Waza**, firma COPELAND, XIX w., na podstawie napisy: copeland, earthenware, ... 1592276, england. MAY ... 204192. W centrum trudne do odczytania napisy wklęsłe, Wym.: dł. 32,5 cm, szer. 19,5 cm.

Kat. RE-148

11. **UNKNOWN AUTHOR**, Painting, A woman with casket, Second half XVIII century Oil on canvas Size 53 x 42 cm.

Cat. PA-549

12. **UNKNOWN AUTHOR**, Painting, „Jana III Sobieski's“ portrait, Oil on canvas, Size 63 x 49 cm.

Cat. PA-552

13. **UNKNOWN AUTHOR**, Figure, „Cupid“, XVIII century., Brass, cast. not signed, Height 23 cm, diameter of a base 17 cm.

Cat. PC-277

14. **Cabaret** – not signed, end of XIX century, porcelain, gilding, Sizes: Height 11,5 cm, diameter 41 cm i 32,7 cm (diameter of the bottom).

Cat. RE-135

15. **Dish**, COPELAND, XIX century Size 38 x 30 cm, On the base a sign in a colour of decorations: copeland, earthenware, ... - 195276, england.

Cat. RE-133

16. **Vase**, second half of XIX century, Opal glass, enamelled paints, transparent and not, glass blown in two parts' form. Size: Height 33 cm, diameter of base 11,5 cm, diameter of circumference by the upper edge 12,4 cm.

Cat. RF-24

17. **Sauce-boat**, COPELAND firm, XIX century, A sign under a cover: copeland; earthenware; ... ENGLAND, Size: diameter of the dish 5,5 cm, diameter of base 10,5 cm.

Cat. RE-146

18. **Fruit tazza**, COPELAND firm, XIX century, Size: diameter of plate, diameter of base 12,5 cm, Height 11,5 cm.

Cat. RE-147

19. **Plates** (6 pieces), COPELAND firm, XIX century, A sign on the back: copelands, earthenware, ... england. Printed signs: Spode, Ump. Y93. Size: diameter 24,5 cm

Cat. RE-150

20. **Vase**, COPELAND firm, XIX century, Signs on the base: copeland, earthenware, ... 1592276, england. MAY ... 204192. Difficult to read plate printing, Size.: length 32,5 cm, width 19,5 cm.

Cat. RE-148



9

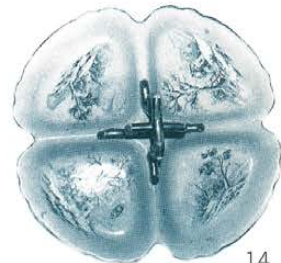


11

12



13



14



16



15



17



18



19

Kradzież w nocy 4 sierpnia 1991 r. z mieszkania w Łodzi

21. Owalna taca srebrna bez zdobień (5 szt.) bdb.

Kat. RH-47

Kradzież w dniach 01-13 września 1993 r. z mieszkania w Poznaniu

22. Patera o kształcie owalnym, Petersburg, 1832 srebro próby 840.



20

Naczynie koktajlowe w kształcie walca, składające się z 2 cylindrycznych części, Berlin I poł. XX w., Wym. śr. 6 cm, srebro próby 800.

Cukiernica Berlin I poł. XX w.

Kat. RH-55

Kradzież dnia 22 lutego 1994 r. z mieszkania w Warszawie

23. MILLER Jan Bernard, Waza do zupy, 80-te lata XVIII w. Warszawa, Srebro, wnętrze wazy i pokrywy złocone. Wym. ok. 30 x 38 cm, waga 3150 g., Na pokrywie rozeta z liści zakończona makówką. Ryty monogram; JR. Sygnatura złotnika wybita dwa razy IBM, IBM, Wybita próba 12.

Kat. RH-99

24. BANDAŪ Jan Jerzy II, Waza do zupy, przed 1818 r. Warszawa, Srebro, wnętrze wazy i pokrywy złocone. Wym. ok. 42 x 44 cm, waga: 3450 g., na brzegu stopy punktowany napis „J.J. 1818”, Sygnatura złotnika: „Banda”, Wybita próba 12.

Kat. RH-100

25. PAWŁOWICZ Teodor, Waza do zupy, koniec XVIII w. Warszawa. Srebro, wnętrze wazy i pokrywy złocone. Wym. ok. 40 x 30 cm, waga 3850 g, Na pokrywie rozeta z liści zwieńczona karczochem, sygnatura złotnika „TP”, Wybita próba 12.

Kat. RH-101

Kradzież w dniach 03-12 lutego 1993 r. z plebanii kościoła w Krobi (woj. leszczyńskie)

26. Relikwiarz Św. Walentego, poł. XVIII w., Srebro trybowane, Wym. 36 x 80 x 33 cm, na przedniej ściance kartusz z napisem Ś. WALENTY MÓDL SIĘ ZA NAMI.

Kat. RH-50

Theft on August 4, 1991 from a private apartment in Łódź

21. An oval silver tazza without decorations (5 pieces) very good condition.

Cat. RH-47

Theft of September 1-13 1993 from a private apartment in Poznań

22. An oval plateau, Petersburg, 1832 Silver 840 probe.

Cat. RH-55

Cocktail dish of cylinder shape, composed of 2 cylinder parts, Berlin 1 half of XX century, Size: diameter 6 cm, length ab, 1 cm, silver 800 probe, Berlin first half of XX century.

Cat. RH-56

Theft on February 22, 1994 r. from an apartment in Warszawa

23. MILLER, Jan Bernard, Soup dish, 80s of the XVIII century, Warszawa, Silver, Covers and inside of the dish gilded, Sizes ab. 30 x 38 cm, weight 3150 g., On the cover a leaflike rosette ended with a poppy-head. Engraved monogram JR. The signature of a silversmith engraved twice IBM, IBM, Printed probe 12.

Cat. RH-99

24. BANDAŪ Jan Jerzy II, Soup vase, before 1818 r. Warszawa, Silver, The covers and inside of the vase gilded. Size ab. 42 x 44 cm, weight: 3450 g., Pointed sign on the edge of a base: „J.J. 1818”, Goldsmith signature: „Banda”, Printed probe 12.

Cat. RH-100

25. PAWŁOWICZ Theodore, Soup vase, end of XVIII century, Warszawa. Silver, Covers and inside of the vase gilded. Size ab. 40 x 30 cm, weight 3850 g, On the cover a leaflike rosette crowned with an artichoke, The goldsmith signature „TP”, Printed probe 12.

Cat. RH-101

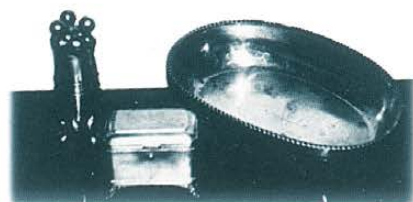
Theft on February 3-12, 1993 from a presbytery of the church in Krobia (Leszno province)

26. St. Valentine's Reliquary, half of XVIII century, Repossed silver, Size 36 x 80 x 33 cm, On the front facet – a cartouche with a sign: Ś. WALENTY MÓDL SIĘ ZA NAMI.

Cat. RH-50



21



22



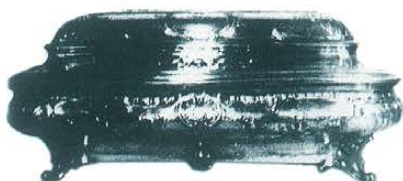
23



24



25



26

Kradzież z kościoła parafialnego w Baranowie Sandomierskim (woj. tarnobrzęskie) 27. Łódka z łyżeczką, pocz. XVIII w. Stop miedzi. Wysokość łódki 10 cm, średnica podstawy 5 cm.

Kat. RI-62

Kradzież w nocy 06/07 1995 r. z kościoła w Racięcicach (woj. konińskie) 28. AUTOR NIEZNANY, Rzeźba przyścienna, wydrążona z tyłu Matka Boska z Dzieciątkiem, 1430 r. Drewno polichromowane, złocone, Wys. 126 cm.

Kat. PC-273

Kradzież w nocy 08/09 1995 r. z kościoła w Żelaźnie (woj. wałbrzyskie) 29. WARSZTAT ŚLĄSKI, Rzeźba, Matka Boska z Dzieciątkiem, 1500, Drewno polichromowane, Wys. 120 cm.

Kat. PC-272

Kradzież w nocy 05/06 01.1995 r. z kościoła w Oldrzychowicach (woj. wałbrzyskie)

30. WARSZTAT ŚLĄSKI, Rzeźba, Matka Boska z Dzieciątkiem, 1470 r., Drewno polichromowane, Wys. 120 cm.

Kat. PC-254

Kradzież w nocy 17/18 września 1995 r. z kościoła w Świerczowie (woj. opolskie)

31. AUTOR NIEZNANY, Rzeźby z części środkowej tryptyku, trzy postacie, 3 ćw. XV w. Drewno polichromowane. Wysokość figur (z wyjątkiem wyższej, centralnej przedstawiającej postać Matki Boskiej) 80 cm.

a) Biskup bez atrybutów. Kat. PC-259

b) Matka Boska z Dzieciątkiem.

Kat. PC-257

c) Św. Jadwiga. Kat. PC-258

Kradzież w dniach 28-30 kwietnia 1995 r. z kaplicy cmentarnej w Paruszuwicach (woj. opolskie)

32. AUTOR NIEZNANY, Rzeźby: pięć figur z części tryptyku czterech dziewic, koniec XV w.

Drewno polichromowane, złocone. Rzeźby z tyłu wydrążone. W centrum Matka Boska z Dzieciątkiem, Wys. 120 cm.

po obu stronach figury czterech dziewic: św. Katarzyna, św. Barbara, św. Małgorzata, św. Dorota. Wys. 60 cm. Zachowany atrybut u św. Doroty, u pozostałych atrybutów brak.

Kat. PC-233

Theft from a parish church in Baranowo Sandomierskie (Tarnobrzeg province)

27. Boat with a small spoon, beginning of XVIII century. Brass cast. Height of the boat 10 cm, diameter of base 5 cm.

Cat. RI-62

Theft on July 6, 1995 from a church in Racięcice (Konin province)

28. UNKNOWN AUTHOR, Wall sculpture, from the back – excavated Holy Mother with a Child 1500 Polychrome wood, gilded, Height 126 cm.

Cat. PC-273

Theft on August 8, 1995 from a church in Żelaźno (Wałbrzych province)

29. SILESIAN WORKSHOP, Wall sculpture, Holy Mother with a Child, 1500, Polychromed wood, Height 120 cm.

Cat. PC-272

Theft on June 5 1995 r. from a church in Oldrzychowice (Wałbrzych province)

30. SILESIAN WORKSHOP, Sculpture, The Holy Mother with a Child, 1470 r., Polychromed wood, Height 120 cm.

Cat. PC-254

Theft on September 17 1995 from a church in Świerczowo (Opole province)

31. UNKNOWN AUTHOR, Sculpture from the centre of a triptych, three figures, third quarter of XV century, Polychrome wood. height of Figures (excepted the taller, central, presenting Holy Mother) – 80 cm.

a) Bishop without attributes. Cat. PC-259

b) Holy Mother with a Child. Cat. PC-257

c) Śt. Jadwiga. Cat. PC-258

Theft on April 28-30, 1995 r. from a cemetery chapel in Paruszuwice (Opole province)

32. UNKNOWN AUTHOR, Sculptures, five figures – in the centre of triptych – of four virgins, end of XV century. Polychromed wood, gilded, Sculptures excavated from the back. In a centre – Holy Mother with a Child. height 120 cm.

On both sides of the Holy Mother figure – four virgins, St. Catherine, St. Margaret, St. Dorota, St. Barbara. height 60 cm. At the St. Dorota figure – the attribute was preserved, lack of attributes at the rest of virgins.

Cat. PC-233

opracowała Monika Barwik



27



28



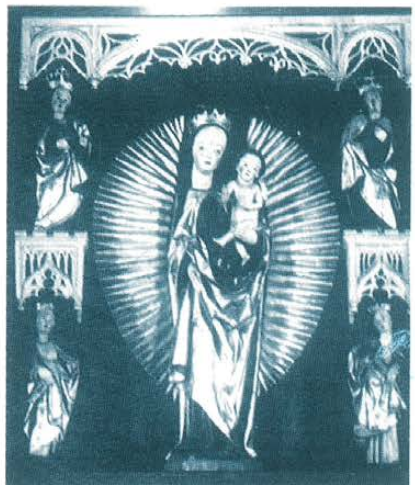
29



30



31a,b,c



32