



Kradzież w nocy z 29 na 30 listopada 1996 r. z prywatnego mieszkania w Krakowie

Theft on November 29 1996 night from the private apartment in Kraków

1. **Autor nieznany.** Obraz, portret mężczyzny w peruce, I poł. XVIII w. Malowany na desce. Wym. 37 x 29 cm.

1. **Unkown Author.** *Painting, portrait of a man in a wig, first half of XVIII century. Painted on a board. Dim.: 37 x 29 cm.*

Kat. PA-593

Cat. PA-593

2. **Autor nieznany.** Obraz przedstawiający starą kobietę i dziecko, XVIII w. Malowany na desce. Wym. 19,5 x 12 cm.

2. **Unkown Author.** *Painting presenting an old woman and a child, XVIII century. Painted on a board. Dim. 19,5 x 12 cm.*

Kat. PA-594

Cat. PA-594

3. **Autor nieznany.** Obraz przedstawiający scenę antyczną (?). Malowany na szkle.

3. **Unkown Author.** *Painting presenting an antique scene (?). Painted on a glass.*

Kat. PA-595

Cat. PA-595



4. **Autor nieznany.** Rzeźba, św. Andrzej, XVIII w. Drewno pozłacane. Wys. 32 cm.

4. **Unkown Author.** *Sculpture, St. Andrew XVIII century. Gilded wood. Height 32 cm.*

Kat. PC-303

Cat. PC-303

Kradzież w nocy z 22 na 23 czerwca 1996 r. z przydrożnej kapliczki w Stanowie (gm. Brzeźnica, woj. zielonogórskie)

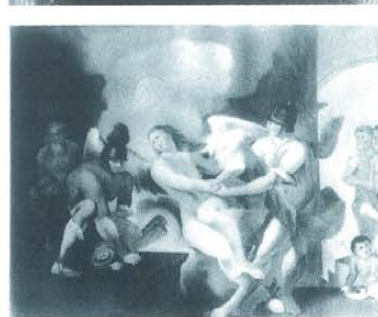
Theft at night on June 22 1996 from the wayside shrine in Stanowo (Brzeźnica commune, Zielona Góra province)

5. **Autor nieznany.** Rzeźba, św. Jan Nepomucen XVII w. Drewno polichromowane. Wys. ok. 150 cm. Stan bardzo zły. Głowa przybita do tułowia dwoma gwoździami, brak obu dłoni.

7. **Unkown Author.** *Sculpture, St John Nepomucen XVII century. Polychromed wood. Height ab. 150 cm. Very bad condition. The head nailed twice to the torso, 2 palms of the hands missing.*

Kat. PC-304

Cat. PC-304



Kradzież w dniu 19 grudnia 1996 r. z kościoła pw. św. Floriana w Wąchocku (woj. kieleckie)

Theft on December 19, 1996 from the St. Florin Church in Wąchock (Kielce province)

6. **Autor nieznany.** Rzeźba, św. Jan Nepomucen XIX w. Drewno srebrzone. Wys. 52 cm.

6. **Unkown Author.** *Sculpture, St. John Nepomucen, end of XIX century. Silvered wood. Height 52 cm.*

Kat. PC-301

Cat. PC-301

7. **Autor nieznany.** Rzeźba, Najświętsza Maria Panna, koniec XIX w. Drewno srebrzone. Wys. 56 cm.

7. **Unkown Author.** *Sculpture, The Holy Virgin Mary, end of XIX century. Silvered wood. Height 56 cm.*

Kat. PC-302

Cat. PC-302



Kradzież w dniu 1 maja 1997 r. z kościoła pw. św. Stanisława w Zassowie (woj. tarnowskie)

8. **Autor nieznan.** Rzeźba, św. Jan Chrzyciel, 2 poł. XVII w. Drewno polichromowane. Wys. 30 cm. Ubytki palców i dłoni.

Kat. PC-306

Kradzież w dniu 22 lutego 1994 r. z mieszkania w Warszawie

9. **Schwartz Jan Maciej.** Cukiernica owalna z pokrywą na zawiasie, ok. 1800 r. Warszawa. Srebro. Ok. 10 x 13 cm, waga 580 g. Sygnatura złotnika „L.M.S.” wybita próba „12”. Na pokrywie plastyczna gałązka z liśćmi orzecha.

Kat. RH-86

10. **GSS (Samuel Gotthelf SHMIT ?).** Cukiernica owalna z pokrywą na zawiasie, 1800-1810 r. Warszawa. Srebro. 8,5 x 11 cm, waga 540 g. Sygnatury: GSS i „G nad SS”. Wybita próba „12”. Na pokrywie nakładka owalna – Wenus na delfinie.

Kat. RH-87

11. **Zamojski Józef.** Cukiernica owalna z pokrywą na zawiasie, ok. 1800 r. Warszawa. Srebro. Ok. 10 x 14 cm. Waga 800 g. Sygnatura złotnika „JZ”. Wybita próba „12”.

Kat. RH-88

12. **Miller Jan Bernard.** Cukiernica skrzynkowa bez nóżek; pokrywa z rozetką z liści, ok. 1790-1800 r. Warszawa. Srebro. Ok. 8 x 14 cm. Waga 750 g. Sygnatura złotnika: cyrylicą. Wybita próba „12”.

Kat. RH-89

13. **Klimaszewski Tomasz.** Cukiernica skrzynkowa bez nóżek, po 1820 r. Warszawa. Srebro. Ok. 10 x 12 cm. Waga 605 g. Znak warsztatowy: Baranek. Wybita próba „12”.

Kat. RH-90

Theft on May 1 1997 from the St. Stanislaus Church in Zassowo (Tarnów province)

*8. **Unkown Author.** Sculpture, St. John Baptist, 2nd half of XVII century. Polychromed wood. Height 30 cm. Hand and fingers missing.*

Cat. PC-306

Theft on February 22, 1994 from an apartment in Warszawa

*9. **Schwartz John Matthew.** An oval sugar bowl with hinged cover, ab. 1800. Warszawa. Silver. Ab. 10 x 13 cm, weight 580 g. A signature of a goldsmith „L.M.S.” printed probe „12”. A plastic branch of nut tree on the cover.*

Cat. RH-86

*10. **GSS (Samuel Gotthelf SHMIT ?).** An oval sugar bowl with hinged cover, the year – 1800-1810. Warszawa. Silver. 8,5 x 11 cm, weight 540 g. Signatures: GSS i „G over SS”. printed probe „12”. An oval plate on the cover – Venus on a dolphin.*

Cat. RH-87

*11. **Zamojski Józef.** An oval sugar bowl with hinged cover, ab. 1800. Warszawa. Silver. Ab. 10 x 14 cm. Weight 800 g. Signature of goldsmith „JZ”. Printed probe „12”.*

Cat. RH-88

*12. **Miller Jan Bernard.** Box sugar-basin without legs, ab. 1790-1800 Warszawa. Silver. Ab. 8 x 14 cm. Weight 750 g. Signature of goldsmith: with Cyrillic alphabet. Printed probe „12”. Cover of leafy rosette.*

Cat. RH-89

*13. **Klimaszewski Tomasz.** Box sugar-basin without legs, after 1820 r. Warszawa. Silver. Ab. 10 x 12 cm. Weight 605 g. Workshop sign: Lamb. Printed probe „12”.*

Cat. RH-90



5 6



7



8



10



9



11



12



13





14

14. **GSS** (Samuel Gotthelf SCHMIT?). Solniczki owalne typu kantharos na rombach, 4 sztuki, 1810 r. Warszawa. Srebro, trzy czarki złoczone wewnątrz. Waga 100 g. Sygnaturka złotnika: „G nad SS” Wybita próba „12”. Na stopie jednej punktowany napis: „W.L. (?) die 10 Nov. 1810”.

14. **GSS** (Samuel Gotthelf SCHMIT?). Oval salt-cellars, type kantharos on the rhombus, 4 pieces, 1810. Warszawa. Silver, three gilded inside. Weight: 100 g. Goldsmith signature: „G over SS” Printed probe „12”. Punched sign on one foot: „W.L. (?) die 10 Nov. 1810”.

Cat. RH-92

Kat. RH-92



15

15. **Sedelmeyer Karl**. Solniczki owalne na czterech nóżkach-kolumnkach, na romboidalnych plintach, 6 sztuk, 1803 r. Wiedeń. Srebro, wnętrza czterech czarek złoczone. Waga 125 g. Sygnatura złotnika: „KS” i cecha austriackiego urzędu probierczego zawierająca literę A, datę 1803 r. i próbę „13” (na dwóch dodatkowo punca kontrybucyjna, austriacka dla Krakowa, na czterech ryte monogramy).

15. **Sedelmeyer Karl**. Oval salt-cellars on four legs – on rhomboidal plinches, 6 pieces, 1803. Vienna. Silver, gilded insides of four. Weight 125 g. Signature of goldsmith: „KS” and mark of the Austrian probe department, contains an A letter, date 1803 and a probe „13” (a contribution punch, Austrian for Kraków, additionally on two), engraved

Cat. RH-91

Kat. RH-91



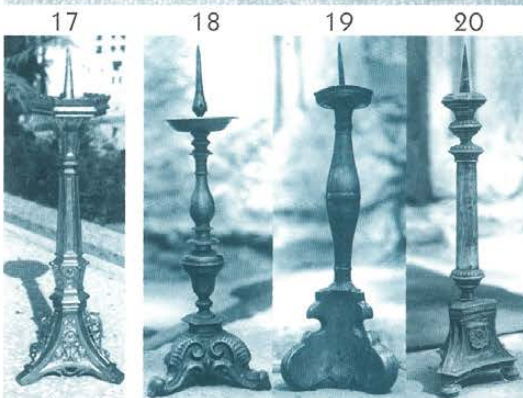
16

Kradzież w nocy 4 sierpnia 1991 r. z mieszkania w Łodzi

Theft at night on August 4, 1991 r. from an apartment in Łódź

16. Silver sugar-bowl. Very good condition. Cat. RH-46

Kat. RH-46



17

18

19

20

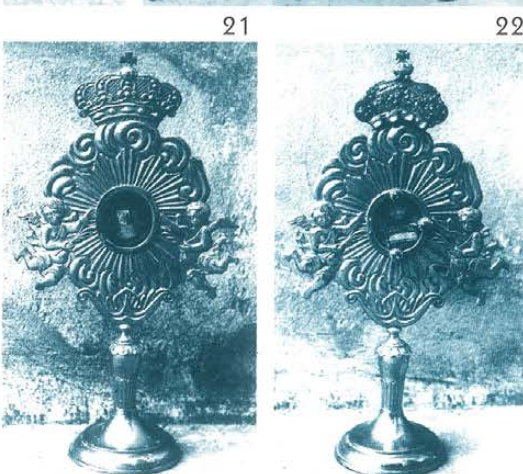
Kradzież w nocy z 7 na 8 lipca 1993 r. z kościoła pw. Matki Boskiej w Szalszy (woj. katowickie)

Theft at night on July 7, 1993 from the Holy Virgin Church in Szalsza (Katowice province)

17. Lichtarze neogotyckie (8 szt.). Sześć mniejszych o wys. 30 cm i 2 większe. Bdb.

17. Neo-Gothic candle holders (8 pieces). Six smaller of 30 cm height and two higher. Very good condition. Cat. RL-59

Kat. RL-59



21

22

Kradzież w dniu 1 kwietnia 1995 r. z kościoła w Mysłowie (woj. jeleniogórskie)

Theft on April 1, 1995 from the Church in Mysłowo (Jelenia Góra province)

18. Lichtarze (2 szt.), XIX w. Mosiądz. Wys. 52 cm.

18. Candle holders (2 pieces), XIX century. Brass. Height 52 cm. Cat. RL-64

Kat. RL-64

19. Lichtarz, XVIII w. Cyna. Wys. 49 cm. Kat. RG-26

19. Candle holder, XVIII century. Tin. Height 49 cm. Cat. RG-26

20. Lichtarz, 1886 r. Cyna. Wys. 65 cm. Kat. RG-27

20. Candle holder, 1886. Tin. Height 65 cm. Cat. RG-27

Kradzież w dniu 22 maja 1995 r. z kaplicy pw. św. Marii Magdaleny w Częstochowie

21. Relikwiarz, ok. XIX w. Metal niklowany. Wys. 35 cm.

Kat. RH-147

22. Relikwiarz, ok. XIX w. Metal niklowany. Wys. 35 cm. Korona, 2 poł. XVI-III w. Srebro kute, trybowane, groszkowane, złocone.

Kat. RH-148

Kradzież w nocy z 11 na 12 grudnia 1994 r. z kościoła pw. św. Mikołaja w Wysocicach (woj. krakowskie)

23. Monstrancja, 2 poł. XVII w. Mosiądz, srebro, pozłacane. Wys. 45 cm.

Kat. RH-146

24. Relikwiarz Drzewa Krzyża Świętego i św. Apostołów, 1784 r. Mosiądz posrebrzony. Wys. 32 cm.

Kat. RH-145

Kradzież w nocy z 14 na 15 lipca 1997 r. z kościoła pw. św. Małgorzaty w Moskorzewie (woj. częstochowskie)

25 a. b. c. d. Monstrancja, 1630-1640 r. Srebro, lane, kute, trybowane, częściowo złocone. Wym. 80 x 27 cm. Stopa 26 x 25 cm.

Kat. RH-162

Theft on May 22, 1995 from the Marie Magdalene Chapel in Częstochowa

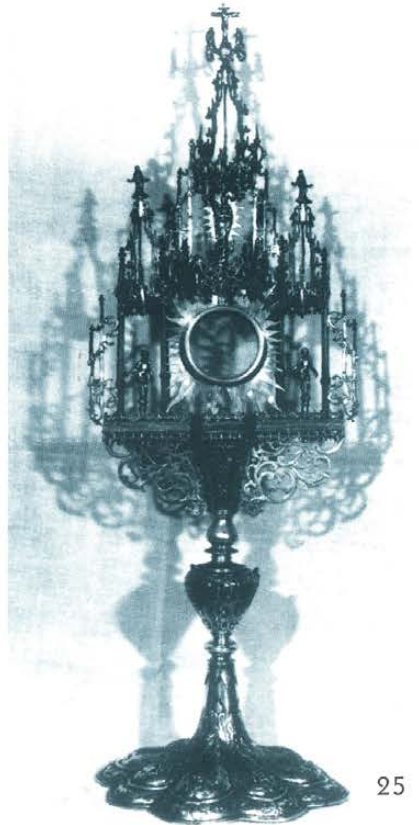
21. Reliquary, end of XIX century. Nickel metal. Height 35 cm.

Cat. RH-147

22. Reliquary, end of XIX century. Nickel metal. Height 35 cm. Crown, 2nd XVIII century. forged, repoussed, spotted silver.

Cat. RH-148

Theft at night on December 11, 1994 from the St. Nicholas Church in Wysocice (Kraków province)



23. Monstrance, 2nd XVII century. Brass, silver, gilded. Height 45 cm. Cat. RH-146

24. Reliquary of the 1 St. Apostles Cross Tree, 1784. Silvered brass. Height 32 cm. Cat. RH-145

25 a. b. c. d. Monstrance, 1630-1640. Silver repoussed, cast, forged, partly gilded. Dim.: 80 x 27 cm. Foot: 26 x 25 cm. Cat. RH-162

