

Straty wojenne (1939-1945) Judaika



1



4



2



3

1. Lambreklin
Polska, 1756 r. Jedwab, haft nicią jedwabną i metalową. Zaginął z synagogi w Sandomierzu. (fot. IS PAN)
2. Tarcza na Torę
Polska, 1750 r. Srebro repusowane, grawerowane. Zaginęła z synagogi w Kaliszu. (fot. IS PAN)
3. Korona na Torę
Polska, XVIII w. Srebro repusowane, grawerowane, odlewane. Zaginęła z synagogi w Zabłudowie (fot. IS PAN)
4. Sukienka na Torę
Polska, 1777 r. Jedwab brązowy i zielony, nić srebrna, haft. Zaginęła ze Starej Bożnicy w Krakowie. (fot. ze zbiorów ZIH)
5. Wskazówka do Tory
Polska, XVII w. Srebro grawerowane. Zrabowana z Muzeum im. Mathiasa Bersohna w Warszawie. (fot. ze zbiorów ZIH)
6. Lambreklin
NN. 1802 r. Aksamit. Zrabowany z synagogi „Wysokiej” w Krakowie. (fot. ze zbiorów ZIH)
7. Pulpit
Polska, 1. poł. XIX w. Drewno polichromowane. Zrabowany z synagogi w Płońsku. (fot. ze zbiorów ZIH)
8. Świecznik synagogałny
Polska, XVIII/XIX w. Miedź repusowana. Zaginął z synagogi w Sandomierzu. (fot. IS PAN)
9. Naczynie na etrog
Niemcy, XIX w. Srebro. Strata właściciela prywatnego. (fot. ze zbiorów ZIH)



5



6

War losses (1939-1945) Judaic

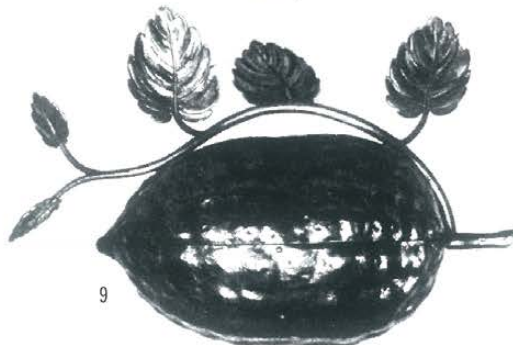
1. Lambrequin
Poland, 1756. Silk embroidered with metal and silver threads. Vanished from Synagogue in Sandomierz. (photo IS PAN)
2. Shield for Tora
Poland, 1750. Repoussed and engraved silver. Vanished from Synagogue in Kalisz. (photo IS PAN)
3. Crown for Tora
Poland, XVIII century. Repoussed, engraved and moulded silver. Vanished from Synagogue in Zabłudowo. (photo IS PAN)
4. Dress for Tora
Poland, 1777. Brown and green silver. Silver thread. Embroidered. Vanished from Old Synagogue in Krakow. (photo from ZIH collection)
5. Pointer for Tora
Poland, XVII century. Engraved silver. Robbed from Mathias's Bersohn Museum in Warsaw. (photo from ZIH collection)
6. Lambrequin
NN 1802. Velvet. Robbed from „Wysoka” Synagogue in Kraków. (photo from ZIH collection)
7. Reading desk
Poland, First half of XIX century. Polychrome wood. Robbed from Synagogue in Płońsk. (photo from ZIH collection)
8. Synagogue candle holder
Poland, XVIII/XIX century. Repoussed copper. Vanished from Synagogue in Sandomierz. (photo IS PAN)
9. Dish for etrog
Germany, XIX century. Silver. Loss of private collector. (photo from ZIH collection)



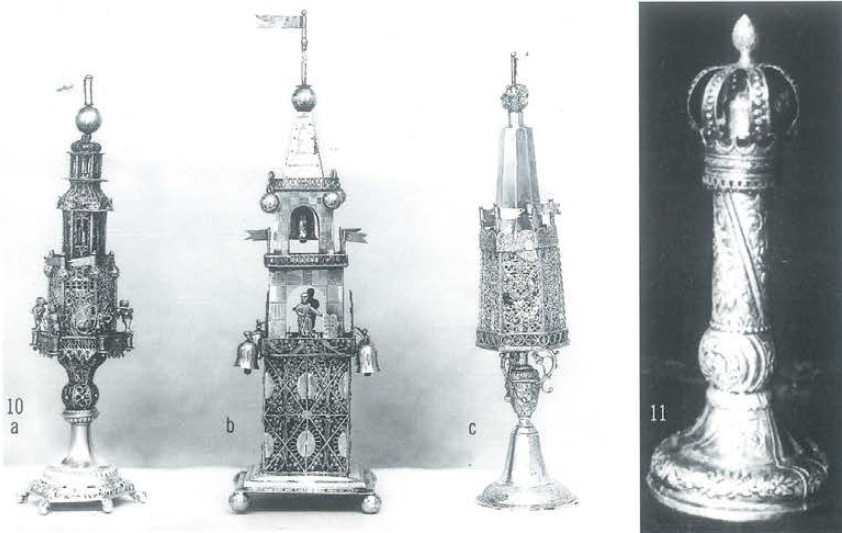
8



6



9



10. Balsaminiki

a) Wrocław, poł. XIX w.
Srebro. Strata gminy żydowskiej we Wrocławiu.

b) Gdańsk. 1805 r.
Srebro. Strata właściciela prywatnego.

c) Śląsk, XIX w.
Srebro. Zrabowane z synagogi w Prudniku.

11. Rimmon
XVIII w. Srebro repusowane.
Zaginął z synagogi „Wysokiej” w Krakowie.
(fot. ze zbiorów ZIH)

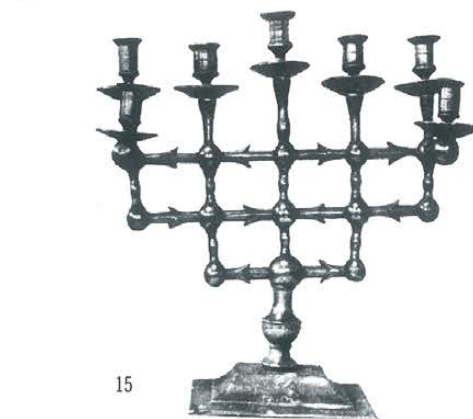
12. Balsaminka
Polska, XVIII/XIX w. Srebro, filigran.
Strata gminy żydowskiej. (fot. ze zbiorów ZIH)

13. Kasetki na tefilin
Polska, XIX w. Srebro, filigran. Strata gminy żydowskiej.
(fot. ze zbiorów ZIH)

14. Wieczna lampa
Nysa, Heinrich Friedrich Ritthammer, 1826 r.
Srebro. Strata gminy żydowskiej w Prudniku.

15. Świecznik siedmioramienny
Polska, XVIII w. Brąz lany.
Zaginął z synagogi „Maharszal” w Lublinie.
(fot. ze zbiorów ZIH)

16. Fotel proroka Eliasza
Polska XVIII w. Drewno, jedwab.
Zaginął z synagogi w Wieniawie pod Lublinem.



10. Balm containers

a) Wrocław, half of XIX century
Silver. Loss of the Jewish Commune in Wrocław.

b) Gdańsk 1805
Silver. Loss of private collector.

c) Śląsk, XIX century
Silver, Robbed from Synagogue in Prudnik.

11. Rimmon
XVIII century. Repoussed silver.
Vanished from „Wysoka” Synagogue in Kraków.
(photo from ZIH collection)

12. Balm container
Poland, XVIII/XIX century. Silver, filigree.
Loss of the Jewish Commune.
(photo from ZIH collection)

13. Sachets for tefilin
Poland, XIX century. Silver, filigree.
Loss of the Jewish Commune.
(photo from ZIH collection)

14. Eternal lamp
Nysa, Hainrich Friedrich Ritthammer, 1826.
Silver. Loss of the Jewish Commune in Prudnik.

15. Seven-branched candle holder
Poland, XVIII century. Moulded brass.
Vanished from „Maharszal” Synagogue in Lublin.
(photo from ZIH collection)

16. Prophet's Elijah arm chair
Poland, XVIII century. Wood, Silk.
Vanished from Synagogue in Wieniawa near Lublin.

17a



b



c



17. Trzy puchary święteczne

a/ na Pesach
Augsburg, monogramista B.H. 1738 r.
Strata właściciela prywatnego.

b/ na Szabat
Augsburg, monogramista M.B., 1720 r.
Srebro. Strata właściciela prywatnego.

c/ na święto Pesach
Augsburg, Johann Christoph Stengler 1763/65 r.
Srebro. Strata właściciela prywatnego.

18. Tarcza na Torę
Wrocław, Carl Maximilian Powalsky, 1761-1776 r.
Strata synagogi Landschul we Wrocławiu.

18



19.

a/ Sukienka na Torę.
Śląsk, Głogówek, XVIII w. Ryps jedwabny, haft

b/ Korony

c/ Wskazówka
Srebro.
Straty Rady sanitarnej we Wrocławiu.

20. Aron ha-kodesz
Polska XIX w. „Drewno” rzeźbione, polichromowane.
Strata synagogi w Orli.

21. Fotel proroka Eliasza
Śląsk, Milicz 1852 r. Drewno, fornir, aksamit.
Strata synagogi w Miliczu.



19a

17. Three ritualistic wine cups (from the right side)

a/ for Pesach
Augsburg, initialed by M.H., 1738.
Silver. Loss of a private collector.

b/ for Sabbath
Augsburg, initialed by M.B., 1720.
Silver. Loss of a private collector.

c/ for Pesach Holiday
Augsburg, Johann Christoph Stengler 1763/65.
Silver. Loss of a private collector.

18. Shield for Tora
Wrocław, Carl Maximilian Powalsky, 1761-1776.
Loss of the Landschul Synagogue in Wrocław.

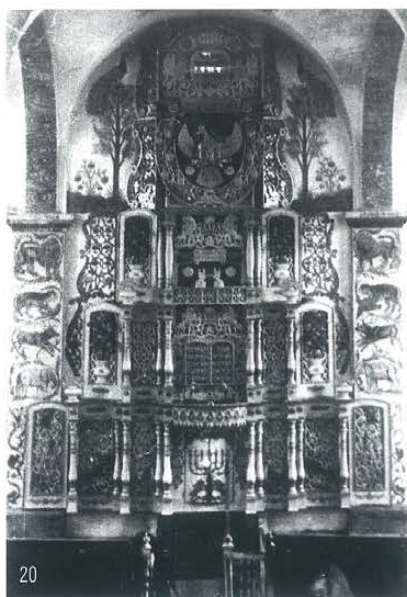
19.
a/ Dress for Tora
Śląsk, Głogówek, XVIII century. Ribbed silk, embroidered.

b/ Crowns

c/ Pointer
Silver. Loss of the Sanitary Council in Wrocław.

20. Aron ha-kodesz
Poland, XIX century. Sculptured and polychrome „wood”.
Loss of Synagogue in Orle.

21. Prophet's Elishah arm chair
Śląsk, Milicz 1852. Wood, veneer, velvet.
Loss of Synagogue in Milicz.



20



21



22



23



24

22. Sukienka na Torę
Wrocław. 1720 r.
Aksamit, brokat, haft.
Strata gminy żydowskiej we Wrocławiu.

23. Lampa chanukowa
Polska XVIII/XIX w. Srebro.
Strata nieznanego właściciela.

24. Para rimmonim
Wrocław, Karol Maksymilian Powalsky, 1770 r.
Srebro.
Strata synagogi gminnej we Wrocławiu.

25. Srebra synagogałne z synagogi w Opatowie
Tarcze, korony, wskazówki, rimmonim.
Polska XVII/XVIII w.
Strata synagogi w Opatowie.

26. Synagogałne lavabo
Kraków, XVI/XVII w.
Miedź.
Strata synagogi Remu w Krakowie.

22.. Dress for Tora
Wrocław, 1720. Velvet, brocade, embroidery.
Loss of the Jewish Commune in Wrocław.

23. Hanukkah lamp
Poland XVIII/XIX century. Silver.

24. Pair of rimmonim
Wrocław, Karol Maksymilian Powalsky, 1770.
Silver.
Loss of Commune's Synagogue in Wrocław.

25. Synagogue's silver-plate from Synagogue in Opatów
Shields, crowns, pointers, rimmonim.
Poland XVII/XVIII century.
Loss of Synagogue in Opatów.

26. Synagogue's lavabo
Kraków, XVI/XVII century.
Copper.
Loss of Synagogue in Kraków.



25



26

oprac.
Maria Romanowska-Zadrozna
Magdalena Sieramska