



1.



2.

Kradzież w listopadzie 1998 r. z mieszkania w Woli Mrokowskiej, dawne woj. warszawskie

1. DOBROWOLSKI. Obraz „Poleszuk”, 1. połowa XX w. Akwarela, ok. 75 x 50 cm. Sygn. Lewy dolny / Dobrowolski. Rama pozłacana.

Kat. PA - 662

2. AUTOR NIEZNANY. Obraz „Wenecja nocą”, „Grand Canale”, 2. połowa XIX w. Olej na płótnie, ok. 95 x 80 cm. Sygn. (nieczytelnie) prawy dolny. Rama pozłacana.

Kat. PA - 663

Kradzież w dniach 22 maja i 5 czerwca 1998 r. z mieszkania w Warszawie

3. MICHAŁOWSKA Marta. Obraz „Portret kobiety”, po 1965 r. Olej na tekturze (?), ok. 25 x 19 cm

Kat. PA - 665

4. WÓJTOWICZ Maria. Obraz „Kwiaty w wazonie”, 1974 r. Olej na płótnie, 30 x 22 cm

Kat. PA - 666

5. SŁOWIŃSKI Adam. Obraz „Narzeczeni”, 1980 r. Olej na płótnie 26,7 x 38,5 cm .

Kat. PA - 667

6. SŁOWIŃSKI Adam. Obraz „Kobieta w welonie z tiulu”, 1980 r. Olej na szkle, ok. 35 x 25 cm .

Kat. PA - 668

Theft from an apartment in Wola Mrokowska, old Warsaw province

1. DOBROWOLSKI, „Poleszuk”, Painting, 1st half of XX century. Water colour, about 75 x 50 cm.

Sign. Left bottom/Dobrowolski. Gilded frame.

Cat. PA-662

2. UNKNOWN AUTHOR, Painting, "Venice by night", "Grand Canale", 2nd half of XIX century. Oil on canvas, about 95 x 80 cm.

Sign (Illegible) right bottom. Gilded frame.

Cat. PA-663

Theft from an apartment in Warsaw between May 22 and June 5, 1998

3. MICHAŁOWSKA, Marta, painting, "Portrait of Woman", after 1965. Oil on cardboard (?), about 25 x 19 cm.

Cat. PA-665

4. WÓJTOWICZ, Maria, Painting, "Flowers in Vase", 1974. Oil on canvas, 30 x 22 cm.

Cat. PA-666

5. SŁOWIŃSKI, Adam. Painting. "Engaged Couple". 1980. Oil on glass, 26,7 x 38,5 cm.

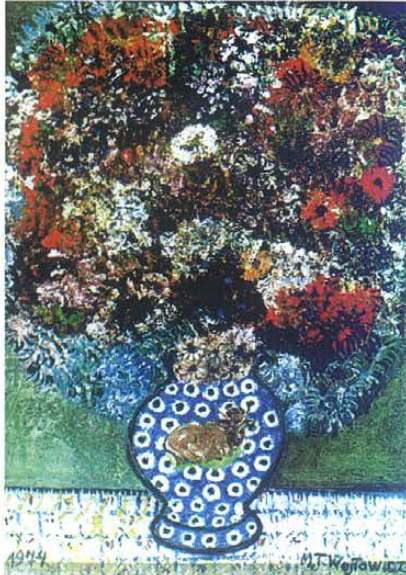
Cat. PA-667

6. SŁOWIŃSKI, Adam. Painting. "Women in Veil of Tulle", 1980. Oil on glass, about 35 x 25 cm..

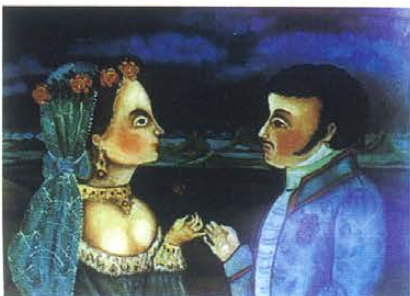
Cat. PA-668



3.



4.



5.



6.

Catalogue Of Losses



7.



8.

7. KOBZDEJ Aleksander. „Pianistka” – kompozycja abstrakcyjna, 1952 r. Olej na płótnie, ok. 72 x 65 cm .
Kat. PA - 669

8. AUTOR NIEZNANY. Obraz, „Portret Beethovena”, XIX w. Olej, ok. 60 x 40 cm .
Kat. PA - 670

9. HERSZAFT Adam. Obraz, „Adam i Ewa”, przed 1939 r. Olej na płótnie, 158 x 134,5 cm .
Kat. PA - 671

10. AUTOR NIEZNANY. Obraz wg fragmentu dzieła Rafaela, przed 1939 r. Olej na płótnie, ok. 75 x 75 cm .
Kat. PA - 672



9.



10.

11. ALBICZUK Bazyli. Obraz, „Ogród”, ok. 1955 r. Olej na płótnie(?), 53 x 40 cm.
Kat. PA - 673

12. RADKE Zenon. Obraz, „Dama z pieskiem”, 1965 r. Olej na płótnie, 58,5 x 48,5 cm.
Kat. PA - 674

7. KOBZDEJ, Aleksander. "Pianist" – abstract composition, 1952. Oil on canvas, about 72 x 65 cm.
Cat. PA-669

8. UNKNOWN AUTHOR, Painting, "Beethoven Portrait", XIX century. Oil about 60 x 40 cm.
Cat. PA-670

9. HERSZAFT, Adam. Painting, "Adam and Eve", before 1939. Oil on canvas, 158 x 134,5 cm.
CAT PA-671

10. UNKNOWN AUTHOR. Painting from Rafael's painting, before 1939. Oil on canvas, about 75 x 75 cm.
Cat. PA-672

11. ALBICZUK, Bazyli. Painting, "Garden", about 1955. Oil on canvas (?), 53 x 40 cm.
Cat. PA-673

12. RADKE, Zenon. Painting "Lady with dog", 1965. Oil on canvas, 58,5 x 48,5 cm.
Cat. PA-674



11.



12.



13.



14.

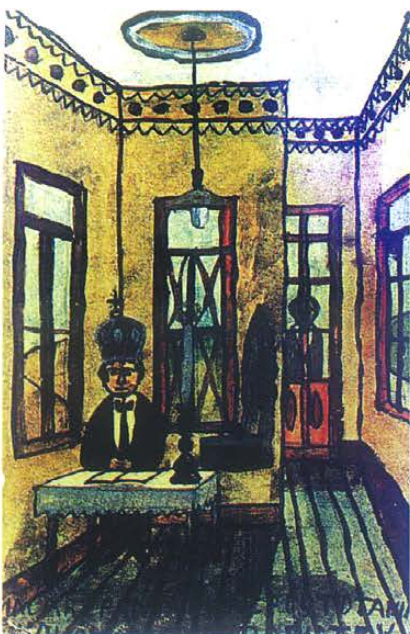
13. HOLESZ Ludwik. Obraz, „Prehistoria: Epoka karbo-
nu”, ok. 1958 r. Olej na płótnie, 46 x 60 cm .
Kat. PA - 675

14. NIKIFOR. Obraz, „Nikifor na moście”, przed 1943 r.
Gwazh na papierze, 25 x 15 cm .
Kat. PA - 676

15. NIKIFOR. Obraz, „Biskup w pokoju”, przed 1943 r.
Gwazh na papierze, 24,5 x 15,5 cm .
Kat. PA - 677

16. NIKIFOR. Obraz, „Nikifor w drodze”, przed 1943 r.
Gwazh na papierze, 23 x 15 cm .
Kat. PA - 678

17. NIKIFOR. Obraz, „Pejzaż”, przed 1943 r.
Gwazh na papierze, 30,5 x 28 cm .
Kat. PA - 679



15.



16.

18. MICKIEWICZ Łucja. Haft, „Wakacje – widok
z domkiem”, 1964 r. 42 x 40 cm .
Kat. RS - 108

13. HOLESZ, Ludwik. Painting, "Pre-history: Carboniferous
period", about 1958. Oil on canvas, 40 x 60 cm.
Cat. PA-675

14. NIKIFOR, Painting, "Nikifor on Bridge", before 1943.
Gouache on paper, 25 x 15 cm.
Cat. PA-676

15. NIKIFOR. Painting, "Bishop in Room", before 1943.
Gouache on paper, 34,5 x 15,5 cm.
Cat. PA-677

16. NIKIFOR. Painting, "Nikifor on his Way", before 1943.
Gouache on paper, 23 x 15 cm.
Cat. PA-678

17. NIKIFOR. Painting, "Landscape", before 1943.
Gouache on paper, 30,5 x 28
Cat. PA-679

18. MICKIEWICZ, Łucja, Embroidery, "View with house",
1964. 42 x 40 cm.
Cat. RS-108



17.



18.

Catalogue Of Losses



19.

19. MICKIEWICZ Lucja. Haft „Chłopiec i dziewczyna”,
ok. 1963 r. 22 x 35 cm . Kat. RS - 109

20. JACKOWSKI Stanisław. Rzeźba „Tancerka”,
ok. 1911 r. Brąz. Wys. ok. 45 - 55 cm.
Kat. PC - 370

21. JACKOWSKI Stanisław. Rzeźba „Głowa kobiety”,
przed 1925 r. Brąz, patyna złota. Wys. ok. 25 cm .
Kat. PC - 371

**Kradzież w nocy z 26 na 27 czerwca
1998 r. z kościoła w Oleśnie dawne
woj. częstochowskie**

22. AUTOR NIEZNANY. Rzeźba „Św. Jan Chrzciciel”,
1997 r., wys. ok. 75 cm . Kat. PC - 368

23. AUTOR NIEZNANY. Rzeźba „Św. Roch”, 1997 r.,
wys. ok. 75 cm . Kat. PC - 369

**Straty poniesione przez właściciela kolekcji
w wyniku włamań dokonanych do je-
go domu w okresie od kwietnia do grud-
nia 1997 r. dawne woj. skierniewickie**

24. AUTOR NIEZNANY. Rzeźba „Mężczyzna z mieczem”.
Brąz. Wys. ok. 200 cm . Kat. PC - 366

25. AUTOR NIEZNANY. Rzeźba „Mężczyzna na koniu”.
Brąz. Wys. ok. 30 cm . Kat. PC - 367



21.



24.



23.

19. MICKIEWICZ, Lucja. Embroidery, "Boy and Girl",
about 1963, 22 x 35 cm.
Cat. RS-109

20. JACKOWSKI, Stanisław. Sculpture. "Dancing Woman",
about 1911. Brass. height about 45-55 cm.
Cat. PC-370

21. JACKOWSKI, Stanisław. Sculpture. "Woman's Head",
before 1925. Brass, golden patina. Height about 25 cm.
Cat. PC-371

**Theft from church in Olesno, former
Częstochowa province**

22. UNKNOWN AUTHOR, Sculpture, "St. John Baptist",
1997. height about 75 Kat. PC-368

23. UNKNOWN AUTHOR. Sculpture. "St. Roch".
Height about 75 cm. Kat. PC-369

**Losses suffered by the owner of collec-
tion in result of burglaries done at his
house during from April till December,
1997, former Skierniewice province**

24. UNKNOWN AUTHOR. Sculpture. "Man with Sword".
Brass. height about 200 cm. Kat. PC-366

25. UNKNOWN AUTHOR, Sculpture. "Man on Horse".
Brass. height about 30 cm. Kat. PC-367

Opracowała Monika Barwik



20.



25.

