



**Kradzież w nocy z 11 na 12 marca 2000 r. z Muzeum Regionalnego w Szydłowie (woj. świętokrzyskie)**

**1. FIRMANTY Jan**  
Obraz. „Żona szuka męża, matka syna”, 1981 r. Olej na płycie pilśniowej, 59 x 100 cm.  
Kat. PA-1481

**Theft on March 11 night, 2000 from the Regional Museum in Szydłowo (Świętokrzyskie province)**

**1. FIRMANTY Jan**  
Painting “Wife looks for her husband, mother for her son”, 1981. Oil on hard-board. 59 x 100 cm.  
Cat. PA-1481

**2. SZOŁA Jan**  
Obraz. „Panorama Szydłowa”, 1979 r. Olej na płótnie, 96 x 136 cm.  
Kat. PA-1482

**2. SZOŁA Jan**  
Painting “Panorama of Szydłowo”, 1979. Oil on canvas, 96 x 136 cm.  
Cat. PA-1482

**3. FIRMANTY Jan**  
Obraz. „Pacyfikacja wsi Strużki w czasie II wojny światowej”, 1981 r. Olej na płycie pilśniowej, 78 x 130 cm.  
Kat. PA-1480

**3. FIRMANTY Jan**  
Painting “Pacification of Strużki village during the WW II”, 1981. Oil on hard-board, 78 x 130 cm.  
Cat. PA-1480

**Kradzież 21 marca 2000 r. z mieszkania w Warszawie**

**Theft on March 21, 2000 from an apartment in Warsaw**

**4. RAPACKI**  
Obraz. „Stary dzwonnik”, 1924 r. 112 x 68 cm.  
Kat. PA-1486

**4. RAPACKI**  
Painting “An old bell-ringer”, 1924. 112 x 68 cm.  
Cat. PA-1486

**5. WASILEWSKI Czesław**  
Obraz. „Sanna”, 50 x 70 cm.  
Kat. PA-1487

**5. WASILEWSKI Czesław**  
Painting “Sledging”, 50 x 70 cm.  
Cat. PA-1487

**6. KOWALSKI**  
Obraz. „Samotny wilk”. 80 x 120 cm.  
Kat. PA-1485

**6. KOWALSKI**  
Painting “Lonely wolf”, 80 x 120 cm.  
Cat. PA-1485

**Kradzież w dniach 24 lutego – 1 marca 2000 r. z mieszkania w Gliwicach (woj. śląskie)**

**Theft between February 24 – March 1, 2000 from an apartment in Gliwice (Śląskie province)**

**7. AUTOR NIEZNANY**  
Obraz. „Leśna polana”, przed 1939 r. Olej na płótnie, 50 x 70 cm.  
Kat. PA-1498

**7. UNKNOWN AUTHOR**  
Painting “Clearing in a forest”, before 1939. Oil on canvas, 50 x 70 cm.  
Cat. PA-1498

**8. AUTOR NIEZNANY**  
Obraz. „Rzeka w lesie”, przed 1939 r. Olej na płótnie, 45 x 60 cm.  
Kat. PA-1497

**8. UNKNOWN AUTHOR**  
Painting “River in the forest”, before 1939. Oil on canvas, 45 x 60 cm.  
Cat. PA-1497

**9. HOLZMÜLLER Juliusz (1876–1932)**  
Obraz. „Nagie brzozy”. Akwarela na papierze, 36 x 38 cm.  
Kat. PA-1499

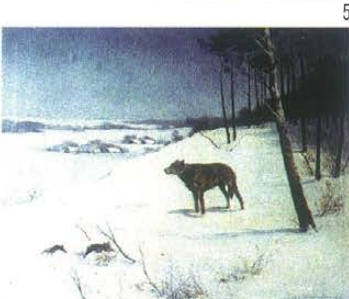
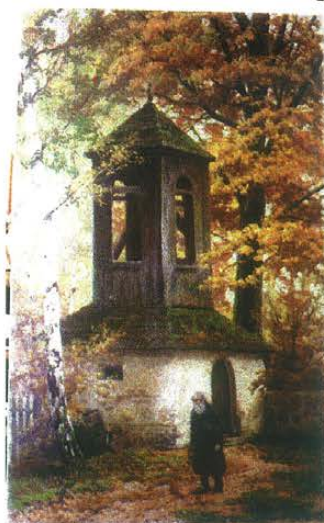
**9. HOLZMULLER Juliusz (1876–1932)**  
Painting “Naked birch-trees”. Water-colour on paper, 36 x 38 cm.  
Cat. PA-1499

**Kradzież w dniach 8–15 stycznia 2000 r. z mieszkania w Warszawie**

**Theft on January 8-15, 2000 from an apartment in Warsaw**

**10. LASOCKI Kazimierz**  
Obraz. „Pejzaż zimowy”, XIX/XX w. Olej na płótnie, 49 x 61,5 cm.  
Kat. PA-1500

**10. LASOCKI Kazimierz**  
Painting “Winter landscape”, XIX/XX century. Oil on canvas, 49 x 61,5 cm.  
Cat. PA-1500





11



12

Kradzież w dniach 21 stycznia – 8 lutego 2000 r. z mieszkania w Warszawie

11. **KOSSAK Jerzy**  
Obraz „Polowanie na lisa”(?), 1941 r. Olej na płótnie. 31 x 57 cm. Kat. PA-1502

12. **WARECKA**  
Obraz „Kwiaty w wazonie”. Olej na płótnie. Kat. PA-1501

13. **ZWIEREJEW**  
Obraz „Portret kobiety”. Olej na płótnie, 45 x 35 cm.  
Kat. PA-1505

14. **WYDZYŃSKI**  
Obraz „Sanie w zimowym leśnym pejzażu”, 1937 r. Akwarela, 45 x 35 cm.  
Kat. PA-1503



13

*Theft between January 21 – February 8, 2000 from an apartment in Warsaw.*

11. **KOSSAK Jerzy**  
Painting “Hunting for fox” (?), 1941.  
Oil on canvas. 31 x 57 cm.  
Cat. PA-1502

12. **WARECKA**  
Painting “Flowers in a vase”. Cat. PA-1501

13. **ZWIEREJEW**  
Painting “Woman’s portrait” 45 x 35 cm.  
Cat. PA-1505

14. **WYDZYŃSKI**  
Painting “Sleigh in a winter wood-land scenery”, 1937.  
Water colour, 45 x 35 cm.  
Cat. PA-1503



14



15



16



17



18



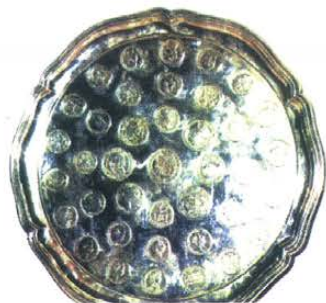
19a



19b



20



21



22



23

15. WARSZTAT NIEUSTALONY  
Imbryk srebrny.

Kat. RH-342

16. WARSZTAT NIEUSTALONY  
Samowar cara Mikołaja z 1890 r.  
posrebrzany.

Kat. RH-340

17. WARSZTAT NIEUSTALONY  
Imbryk ze srebra.

Kat. RH-347

18. WARSZTAT NIEUSTALONY  
Kufel porcelanowy z przykrywką i srebrnymi  
okuciami.

Kat. RE-375

19 a, b. WARSZTAT NIEUSTALONY  
Dwa świeczniki wykonane ze srebra.

Kat. RH-343

20. WARSZTAT NIEUSTALONY  
Cukiernica srebrna, pozłacana w środku.

Kat. RH-345

21. WARSZTAT NIEUSTALONY  
Taca srebrna wysadzana srebrnymi  
monetami.

Kat. RH-344

22. WARSZTAT NIEUSTALONY  
Cukiernica srebrna.

Kat. RH-346

23. WARSZTAT NIEUSTALONY  
Kubek srebrny ze złoceniami, ozdobiony  
godłem Szwecji.

Kat. RH-341

15. UNDETERMINED WORKSHOP  
Silver tea-pot

Cat. RH-342

16. UNDETERMINED WORKSHOP  
Tsar's Nicholas samovar of 1890, silvered  
Cat. RH-340

17. UNDETERMINED WORKSHOP  
Silver tea-pot

RH-347

18. UNDETERMINED WORKSHOP  
Porcelain mug with a cover and silver  
fixtures

RE-375

19 a,b UNDETERMINED WORKSHOP  
Two candle-holders made of silver

RH-343

20. UNDETERMINED WORKSHOP  
Silver sugar-bowl, gilded inside.

RH-345

21. UNDETERMINED WORKSHOP  
Silver tray set with silver coins.

RH-344

22. UNDETERMINED WORKSHOP  
Silver sugar-bowl

RH-346

23. UNDETERMINED WORKSHOP  
Silver cup with gilt, decorated with Swedish  
emblem.

RH-341



24  
(Niezadawalająca jakość reprodukcji  
obiektów prezentowanych w katalogu strat  
wynika z braku pełnowartościowej dokumentacji)



25



26



27



28



29

**24. WARSZTAT NIEUSTALONY**

Komplet: zegar ręcznie malowany, pozłacany (okucia ze srebra) i dwa świeczniki.

Kat. RP-58

**24. UNDETERMINED WORKSHOP**

Set: Hand painted, gilded clock with silver fixtures and two candle-holders

RP-58

**25. WARSZTAT NIEUSTALONY**

Zegar ręcznie malowany, pozłacany, z kobietą grającą na lirze.

Kat. RP-60

**25. UNDETERMINED WORKSHOP**

Hand painted, gilded clock with a woman playing lyre.

RP-60

**26. WARSZTAT NIEUSTALONY**

Zegar ręcznie malowany, pozłacany, z siedzącym Amorem.

Kat. RP-59

**26. UNDETERMINED AUTHOR**

Hand painted, gilded clock with sitting Amour

RP-59

**27. WARSZTAT NIEUSTALONY**

Zegar ręcznie malowany, pozłacany, zwieńczony uskrzydłą postacią grającą na trąbce.

Kat. RP-62

**27. UNDETERMINED AUTHOR**

Hand painted, gilded clock with a crown presenting winged figure playing trumpet

RP-62

**28. WARSZTAT NIEUSTALONY**

Zegar ręcznie malowany, pozłacany, zwieńczony wazą.

Kat. RP-61

**28. UNDETERMINED WORKSHOP**

Hand painted, gilded clock crowned with a vase

RP-61

**Kradzież 20 lipca 2000 r.  
z galerii w Sopocie  
(woj. pomorskie)**

**29. CZAPSKI Józef**

Obraz „Portret siostry”, lata 60. XX w. Olej na płótnie. 80 x 54 cm.

Kat. PA-1514

**Theft on July 20, 2000  
in Sopot  
(Pomorskie province)**

**29. CZAPSKI Józef**

Painting "Sister's portrait", the sixty of XX century. Oil on canvas, 80 x 54 cm.

Cat. PA-1514