



Kradzież w nocy z 10 na 11 lutego 1999 r. z kościoła w Kurowie Wielkim (woj. dolnośląskie)

1. **AUTOR NIEZNANY**
Obraz „Chrystus nauczający”, 1 poł. XVII w. Olej na płótnie, 66 x 77 cm.
Kat. PA-1334

Kradzież w nocy z 23 na 24 maja 1999 r. z mieszkania w Łodzi

2. **KOSSAK Jerzy**
Obraz „Marszałek Piłsudski odbierający defiladę na krakowskich Błoniach”, lata 30. Olej na desce, 40 x 27 cm.
Kat. PA-1267

3. **DOBROWOLSKI Wacław**
Obraz „Portret młodego mężczyzny w mundurze”, przed 1917 r. Olej na płótnie, 50 x 40 cm.
Kat. PA-1272

Kradzież 6 sierpnia 1999 r. z mieszkania w Warszawie

4. **KARPIŃSKI** (kopia obrazu Brandta?)
Obraz olejny przedstawiający dwa mijające się zaprzęgi, 80 x 130 cm.
Kat. PA-1193

Kradzież 18 czerwca 1999 r. z mieszkania w Warszawie

5. **SZKOŁA WŁOSKA (?)**
Obraz „Kobieta pojąca dziecko”, XVIII w. Olej na płótnie, 66 x 44 cm.
Kat. PA-1342

6. **KOSSAK Jerzy**
Obraz „Pościg”, 1939 r. Olej na tekturze, ok. 35 x 52 cm.
Kat. PA-1343



Theft at night of February 10, 1999 from a church in Kurów Wielki (Lower Silesia province)

1. **UNKNOWN AUTHOR**
Painting. "Preaching Christ", first half of XVII century. Oil on canvas, 66 x 77 cm.
Kat. PA-1334

Theft at night of May 23, 1999 from an apartment in Łódź

2. **KOSSAK Jerzy**
Painting. "Marshal Piłsudski Receiving a March Past at Błonie in Cracow", 1930s. Oil on wood, 40 x 27 cm.
Cat. PA-1267

3. **DOBROWOLSKI Wacław**
Painting. "Portrait of a Young Man Wearing a Uniform", before 1917. Oil on canvas, 50 x 40 cm.
Cat. PA-1272

Theft on August 6, 1999 from an apartment in Warsaw

4. **KARPIŃSKI** (copy of Brandt's painting?)
Oil painting depicting two harnesses passing each other, 80x130 cm.
Kat. PA-1193

Theft on June 18, 1999 from an apartment in Warsaw

5. **ITALIAN SCHOOL**
Painting. "A Woman Giving Water to a Child", XVIII century. Oil on canvas, 66 x 44 cm.
Kat. PA-1342

6. **KOSSAK Jerzy**
Painting. "A Chase", 1939. Oil on cardboard, about 35 x 52 cm.
Kat. PA-1343



7. MASŁOWSKI

Obraz „Chłopka niosąca wodę”, pocz. XX w. Olej na płótnie, 50 x 75 cm.
Kat. PA-1344



8. AUTOR NIEZNANY

Ikona „Matka Boska Znamienije”, I poł. XIX w. Olej (?) na desce., ok. 42 x 32 cm.
Kat. PA-1345

9. AUTOR NIEZNANY

Ikona „Św. Mikołaj”, poł. XIX w. Olej na desce, ok. 20 x 16 cm. Koszulka metalowa. Kasetka drewniana, przeszklona.
Kat. PA-1346

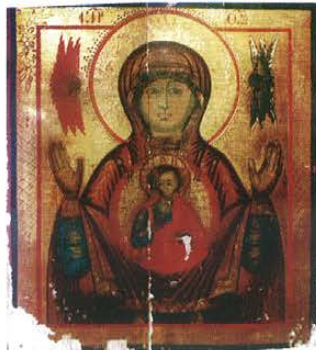
10. AUTOR NIEZNANY

Ikona „Chrystus Pantokrator”, poł. XIX w. Olej na desce, 22 x 18 cm.
Koszulka srebrna, przy wybitej próbie — data.
Kat. PA-1347

Kradzież 28 sierpnia 1997 r. z domu w podwarszawskiej miejscowości
Właściciel wyznaczył bardzo wysoka nagrodę.

11. AUTOR NIEZNANY

Ikona „Św. Mikołaj”, XVIII w. (?) Ok. 35 x 25 cm.
Kat. PA-1440



12. AUTOR NIEZNANY

Ikona wielopolowa. W centrum „Zstąpienie do Otchłani”, ok. 40 x 30 cm.
Widoczna na zdjęciu koszulka pochodzi z innej ikony.
Kat. PA-1441

13. AUTOR NIEZNANY

Ikona „Matka Boska Eleusa”, XVII-XVIII w. (?), ok. 30 x 25 cm.
Kat. PA-1442

7. MASŁOWSKI

Painting. "Peasant Woman Carrying Water", the beginning of XX century.
Oil on canvas, 50 x 75 cm.
Cat. PA-1344

8. UNKNOWN AUTHOR

Icon. "Our Lady of the Sign", first half of XIX century. Oil (?) on wood.
About 42 x 32 cm.
Cat. PA-1345



9. UNKNOWN AUTHOR

Icon. "Saint Nicholas", half of XIX century. Oil on wood, about 20 x 16 cm.
Metal covering. Wooden, glassed box.
Cat. PA-1346

10. UNKNOWN AUTHOR

Icon. "Christ Pantocrator", half of XIX century. Oil on wood, 22 x 18 cm.
Silver covering, with a date next to the assay.
Cat. PA-1347

Theft on August 28, 1997 from a house in the suburbs of Warsaw
The owner offered a very high price.

11. UNKNOWN AUTHOR

Icon. "Saint Nicholas", XVIII century (?) About 35 x 25 cm.
Cat. PA-1440

12. UNKNOWN AUTHOR

Icon component. In the center "Descending to the Abyss", about 40 x 30 cm.
Covering noticeable in the picture proceeds from a different icon.
Cat. PA-1441



13. UNKNOWN AUTHOR

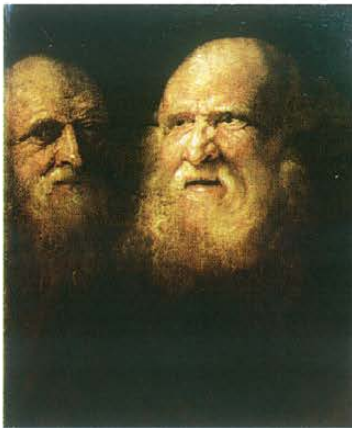
Icon. "Holy Mother Eleusa", XVII-XVIII century (?), about 30 x 25 cm.
Cat. PA-1442



14



15



16



17



18



19

14. **AUTOR NIEZNANY**
Ikona. „Matka Boska Znamienije”,
XVII-XVIII w. (?), ok. 35 x 30 cm.
Kat. PA-1443

15. **AUTOR NIEZNANY**
Ikona. „Pokrow Matki Boskiej”,
XVIII w., ok. 25 x 20 cm. Kat. PA-
-1444

16. **WARSZTAT RUBENSA (?)**
Obraz (szkic). „Starcy”, pocz. XVII
w. Olej, płótno dublowane, ok.
70 x 50 cm.
Kat. PA-1446

17. **AUTOR NIEZNANY**
Obraz. „Sąd Parysa”, pocz. XVII w.
Olej, płótno jodełkowe, dublowane,
ok. 50 x 40 cm. Kat. PA-1447

18. **MALARZ FLAMANDZKI**
Obraz. „Uczta chłopska”, koniec XVIII w.
Olej na płótnie, ok. 40 x 60 cm.
Kat. PA-1448

19. **WARSZTAT NIEUSTALONY**
Cukiernica, Rosja, 1 poł. XIX w.
Srebro, średnica 8 cm.
Kat. RH-338

14. **UNKNOWN AUTHOR**
Icon. "Our Lady of the Sign", XVII-
XVIII century (?), about 35 x 30 cm.
Cat. PA-1443

15. **UNKNOWN AUTHOR**
Icon. "The Protection of Holy Mother",
XVIII century, about 25 x 20 cm.
Cat. PA-1444

16. **RUBENS WORKSHOP**
Painting (sketch). "Old Men", the
beginning of XVII century. Oil,
double canvas, about 70 x 50 cm.
Cat. PA-1446

17. **UNKNOWN AUTHOR**
Painting. "Pareses Judgement",
the beginning of XVII century. Oil,
double herring-bone pattern
canvas, about 50 x 40 cm.
Cat. PA-1447

18. **FLEMISH PAINTER**
Painting. "Peasant Feast", the
end of XVIII century. Oil on
canvas, about 40 x 60 cm.
Cat. Pa-1448

19. **UNIDENTIFIED WORKSHOP**
Sugar-basin, Russia, first half of
XIX century. Silver, diameter 8 cm.
Cat. RH-338

**Kradzież 27 lipca 1999 r.
z plebanii w Pilchowicach
(woj. śląskie)**

20. **AUTOR NIEZNANY** — cecha
imienna „K”
Kielich mszalny, około 1766 r.
Srebro złoczone, trybowane, orna-
ment rocailowy, nieregularne me-
daliony, na których prawdopodobnie:
głowa św. Jana Chrzciciela na
misie oraz herb rodziny Węgier-
skich z literami AMW i cechą
imienną „K”, wys. ok. 30 cm.
Kat. RH-288

21. **AUTOR NIEZNANY** — cecha
imienna „CAN”
Relikwiarz, 2 poł. XVIII w. Srebro
złoczone, trybowane, gloria pro-
mienista z centralnie umieszczo-
nym krzyżem wykonanym praw-
dopodobnie z kryształu górskiego.
Kat. RH-289

22. **AUTOR NIEZNANY**
Kielich mszalny, ok. 1700 r. (sto-
pa dorabiana w 2 poł. XVIII w.).
Srebro (?), wys. ok. 30 cm.
Kat. RH-290

**Theft on July 27, 1999
from a parish in
Pilchowice (Silesian
province)**

20. **UNKNOWN AUTHOR**
— name feature "K"
Mass goblet, about 1766. Gilded
silver, carved, rocailled ornament,
irregular medallions probably
ornamented with: Saint John
Baptist's head on a bowl and the
crest of Węgierski family with
abbreviation AMW and name
feature "K", height about 30 cm.
Cat. RH-288

21. **UNKNOWN AUTHOR**
— name feature "CAN"
Relic-keeper, second half of XVIII
century. Gilded silver, carved,
beam glory with the cross
situated in the center probably
made from mountain crystal.
Cat. RH-289

22. **UNKNOWN AUTHOR**
Mass goblet, about 1700 (stand
made in the second half of XVIII
century). Silver (?), height about
30 cm.
Cat. RH-290

23. AUTOR NIEZNANY

Monstrancja, ok. 1770 r. Srebro złocone, trybowane, w zwieńczeniu glorii promienistej figurka Boga Ojca, gołębicą — symbol Ducha Św. a ponad nimi krucyfik, dekoracja wokół puszkki wzbogacona kamieniami szlachetnymi lub półszlachetnymi w kolorze czerwonym, wys. 40 -50 cm.

Kat. RH-291

Kradzież w nocy z 16 na 17 października 1999 r. z zakrystii kościoła w Katowicach

24. AUTOR NIEZNANY

Monstrancja, ok. 1928 r. Metal pokryty częściowo złotem i srebrem, wys. ok. 40 cm.

Kat. RH-331.

Kradzież w dniach 25 kwietnia – 1 maja 1999 r. z domu w Kaletach (woj. śląskie)

23. UNKNOWN AUTHOR

Monstrance, about 1700. Gilded silver, carved, the figure of God in the upper part of the beam glory, pigeon - the symbol of the Holy Spirit and the cross above, ornamented around the Host-box with red precious or semi-precious stones, height 40-50 cm.

Cat. RH-291

Theft at night of October 16, 1999 from a church-porch in a church in Katowice

24. UNKNOWN AUTHOR

Monstrance, about 1928. Metal partially covered with gold and silver, height about 40 cm.

Cat. RH-331

Theft on April 25 – May 1, 1999 from a house in Kalety (Silesian province)

25. Firma „SIRION”

Szafa grająca, XX w. Skrzynia szafy z drewna, mechanizm grający ze stopu metali, tarcza wewnętrzna — płyta perforowana, wys. 100 cm, szer. 80 cm, głęb. 60 cm. Kat. RQ-70

26. Firma „JUNGHANS”

Zegar szafkowy, stojący, Gdańsk, XIX w. Skrzynia z drewna, mechanizm zegara ze stopu metali, uszkodzony mechanizm wybijający sygnał dźwiękowy, wys. 200 cm, szer. 80 cm, głęb. 30 cm. Kat. RP-49

27. Firma „JUNGHANS”

Zegar szafkowy, wiszący, XIX w. Skrzynia z drewna, mechanizm z metalu, wys. 150 cm, szer. 50 cm, głęb. 20 cm. Kat. RP-50

Kradzież w nocy z 25 na 26 lipca 1999 r. z pałacu w woj. łódzkim

28. WARSZTAT NIEUSTALONY

Stolik, 2 poł. XIX w. Drewno jesionowe, wys. 76 cm.

Kat. RJ-140

25. "SIRION" company

Playing cabinet, XX century. Wooden coffer, alloy playing mechanism, inside dial - perforated board, height 100 cm, width 80 cm, depth 60 cm. Kat. RQ-70

26. "JUNGHANS" company

Cabinet clock, standing, Gdańsk, XIX century. Wooden coffer, alloy clock mechanism, beating mechanism damaged, height 200 cm, width 80 cm, depth 30 cm. Kat. RP-49

27. "JUNGHANS" company

Cabinet clock, hanging, XIX century. Wooden coffer, metal mechanism, height 150 cm, width 50 cm, depth 20cm. Kat. RP-50

Theft at night of July 25, 1999 from a palace in Łódź province

28. UNIDENTIFIED WORKSHOP

Table, second half of XIX century. Ash tree, height 76 cm.

Kat. RJ-140



20



21



22



23



24



27



26



25



28