

## Straty wojenne (1939–1945) Akcesoria mody

### 1. Grzebień damski

Śląsk, XIX w. Metal, masa plastyczna, szkiełka. Zaginął ze Śląskiego Muzeum Rzemiosła Artystycznego i Starożytności we Wrocławiu. Fot. Muzeum Narodowe we Wrocławiu (nr neg. 134-14/22).

### 2. Grzebień damski

Niemcy, lata 30. XIX w. Szyłkret wycinany ażurowo. Zaginął ze Śląskiego Muzeum Rzemiosła Artystycznego i Starożytności we Wrocławiu. Fot. Muzeum Narodowe we Wrocławiu (nr neg. 134-14/19).

### 3. Grzebień damski

Niemcy, lata 30. XIX w. Szyłkret wycinany ażurowo. Zaginął ze Śląskiego Muzeum Rzemiosła Artystycznego i Starożytności we Wrocławiu. Fot. Muzeum Narodowe we Wrocławiu (nr neg. 134-14/23).

### 4. Grzebień damski

Niemcy, lata 30. XIX w. Szyłkret wycinany ażurowo. Zaginął ze Śląskiego Muzeum Rzemiosła Artystycznego i Starożytności we Wrocławiu. Fot. Muzeum Narodowe we Wrocławiu (nr neg. 134-14/18).

### 5. Wachlarz

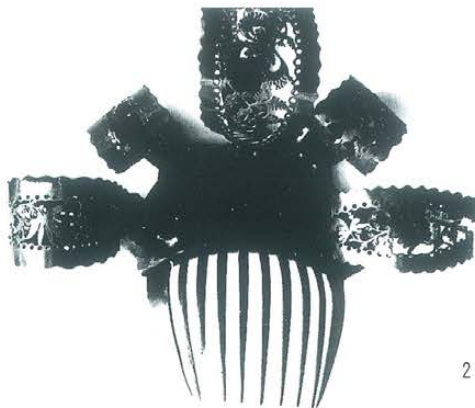
Niemcy, ok. 1830 r. Kość zwierzęca wycinana ażurowo, malowana gwaszem wić roślinną, 21 piór. Zaginął ze Śląskiego Muzeum Rzemiosła Artystycznego i Starożytności we Wrocławiu. Fot. Muzeum Narodowe we Wrocławiu (nr neg. 134-15/20).

### 6. Wachlarz

Niemcy, 4 ćw. XVIII w. Drewno wycinane ażurowo, naklejane miedzioroty, 29 piór. Zaginął ze Śląskiego Muzeum Rzemiosła Artystycznego i Starożytności we Wrocławiu. Fot. Muzeum Narodowe we Wrocławiu (nr neg. 134-15/19).



1



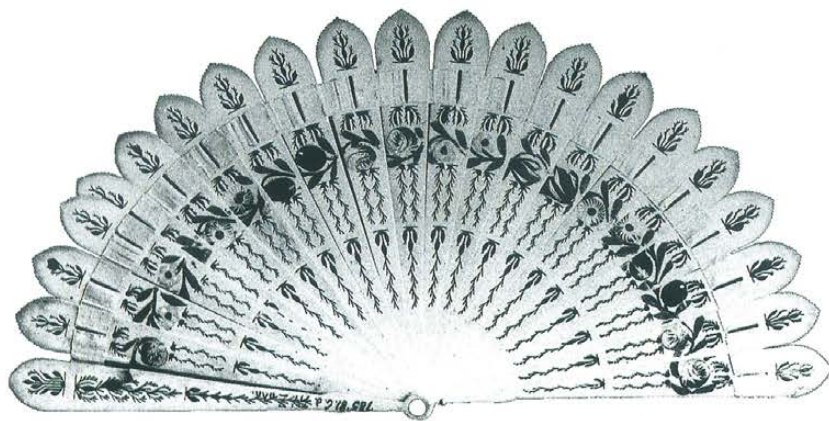
2



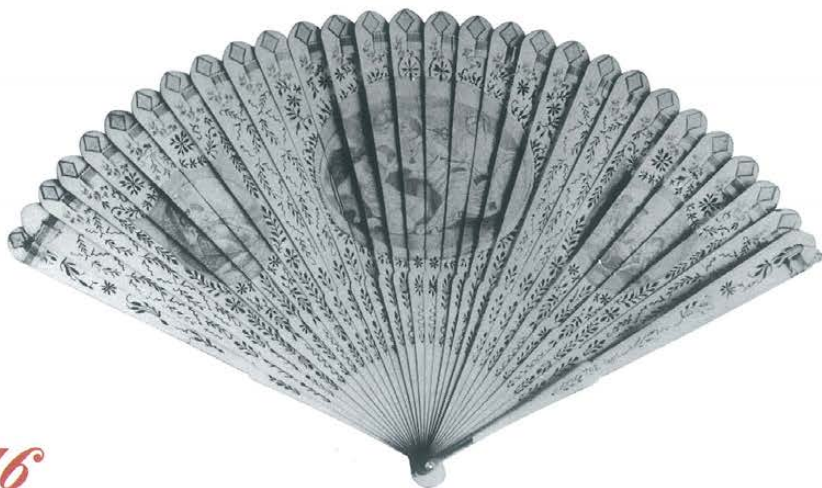
3



4



5



6

## Catalogue of War Losses Fashion accessories

### 1. Ladies comb

Silesia, XIX century. plastic, glasses. Lost from Silesian Museum of Artistic Craft and Antiquity in Wrocław. Photo: National Museum in Wrocław (No. of negative 134-14/22).

### 2. Ladies comb

Germany, the 30-ies of XIX century. Tortoise-shell ornamented with open-work. Lost from the Silesian Museum of Artistic Craft and Antiquity in Wrocław. Photo National Museum in Wrocław (No. of negative 134-14/19).

### 3. Ladies comb

Germany, the 30-ies of the XIX century. Tortoise-shell ornamented with open work. Lost from the Silesian Museum of Artistic Craft and Antiquity in Wrocław. Photo National Museum in Wrocław (No. of negative 134-14/23).

### 4. Ladies comb

Germany, the 30-ies of the XIX century. Tortoise-shell ornamented with open-work. Lost from Silesian Museum of Artistic Craft and Antiquity in Wrocław. Photo: National Museum in Wrocław (No. of negative 134-14/18).

### 5. Fan

Germany, about 1830. Animal's bone ornamented with open-work, plant's runner painted in gouache. Lost from Silesian Museum of Artistic Craft and Antiquity in Wrocław. Photo: National Museum in Wrocław (No. of negative 134-15/20).

### 6. Fan

Germany, 4th. quarter of XVIII century. Wood ornamented with open-work, the copperplates stuck, 29 feathers. Lost from Silesian Museum of Artistic Craft and Antiquity in Wrocław. Photo: National Museum in Wrocław (No. of negative 134-15/19).