

Kradzież w nocy z 13 na 14 czerwca 1999 r. z budynku pałacowego w Guzowie (woj. mazowieckie)

1. **AUTOR NIEZNANY** (Włochy?)
Plaskorzeźba, fryz przedstawiający sceny z mitologii antycznej, k. XIX w. Biały marmur, wys. 20 cm (?), szer. 200 cm. Kat. PC-933



Kradzież w dniach 3–13 czerwca 2000 r. z Cmentarza Powązkowskiego w Warszawie (woj. mazowieckie)

2. **MAZUREK** Bartłomiej, pracownia Józefa Wasilewskiego
Plaskorzeźba, „Portret kobiety”, 1928 r. Odlew brązowy, 40 x 40 cm. Kat. PC-627

Kradzież między 2 listopada 1999 r. a 17 kwietnia 2000 r. z Cmentarza Powązkowskiego w Warszawie (woj. mazowieckie)

3. **AUTOR NIEZNANY**
Kartusz herbowy „Szaława” (?), 1894 r. Brąz. 40 x 40 cm. Kat. PC-626

Kradzież w dniach 11–14 sierpnia 1999 r. z mieszkania w Gliwicach (woj. śląskie)

4. **AUTOR NIEZNANY**
Rzeźba, „Konie”, 1. poł. XX w. Odlew cynowo-olowiowy, wys. 18 cm. Kat. PC-607



5. **AUTOR NIEZNANY**
Rzeźba, „Lew”, 1. poł. XX w. Gips, farba metalizująca, wys. 45 cm. Kat. PC-610

6. **AUTOR NIEZNANY**
Rzeźba, „Kobieta z sokolem”, 1. poł. XX w. Odlew brązowy, wys. 20 cm. Kat. PC-611

7. **AUTOR NIEZNANY**
Rzeźba, „Ulan”, 1. poł. XX w. Odlew brązowy, wys. 40 cm. Kat. PC-608

8. **AUTOR NIEZNANY**
Rzeźba, „Kierowca”, 1. poł. XX w. Odlew brązowy, wys. 25 cm. Kat. PC-606



Theft on the night of 14 June 1999 from a palace building in Guzów (Mazowieckie voivodship)

1. **AUTHOR UNKNOWN** (Italy?)
Bas-relief, freeze showing scene from ancient mythology, late 19th cent. White marble, height 20 cm (?), width 200 cm. Cat. PC-933

Theft between 3 and 13 June 2000 from the Powązki Cemetery in Warsaw (Mazowieckie voivodship)

2. **MAZUREK** Bartłomiej, Józef Wasilewski's workshop
Bas relief, „Portrait of a Woman”, 1928, Bronze cast, 40 x 40 cm. Cat. PC-627

Theft between 2 November 1999 and 17th April 2000 from the Powązki cemetery in Warsaw (Mazowieckie voivodship)

3. **AUTHOR UNKNOWN**
Cartouche crest „Szaława” (?), 1894. Bronze. 40 x 40 cm. Cat. PC-626

Theft 11–14 August 1999 from a flat in Gliwice (Śląskie voivodship)

4. **AUTHOR UNKNOWN**
Sculpture, „Horses”, 1st half of the 20th cent. Zinc-lead cast. Height 18 cm. Cat. PC-607



5. **AUTHOR UNKNOWN**
Sculpture, „Lion”, 1st half of the 20th cent. Plaster of Paris, metallic paint. Height 45 cm. Cat. PC-610

6. **AUTHOR UNKNOWN**
Sculpture, „A Woman with a Falcon”, 1st half of the 20th cent. Bronze cast. Height 20 cm. Cat. PC-611

7. **AUTHOR UNKNOWN**
Sculpture, „Uhlán”, 1st half of the 20th cent. Bronze cast. Height 40 cm. Cat. PC-608

8. **AUTHOR UNKNOWN**
Sculpture, „Driver”, 1st half of the 20th cent. Bronze cast. Height 25 cm. Cat. PC-606



9a



9b



10a



10b



11

Kradzież w nocy z 26 na 27 lipca 2002 r. z kościoła w Mierzwinie (woj. świętokrzyskie)

9 a, b. **AUTOR NIEZNANY**
Rzeźba, 2 putta z ołtarza bocznego, 2. poł. XIX w.
Drewno polichromowane, złocone, ok. 70 cm. Kat. PC-910

10 a, b. **AUTOR NIEZNANY**
Rzeźba, 2 putta z ołtarza głównego, 2. poł. XIX w.
Drewno polichromowane, złocone, ok. 70 cm. Kat. PC-911

11. **AUTOR NIEZNANY**
Rzeźba, „Chrystus Ukrzyżowany”, XVIII w.
Drewno polichromowane, srebrzone, ok. 80 cm. Kat. PC-912

Kradzież w dniach 11–12 kwietnia 2002 r. z kościoła w Toruniu (woj. kujawsko-pomorskie)

13. **NEISSER Maciej i Fabian (warsztat)**
Plaskorzeźba, Maszkaron z epitafium rodziny Neisserów,
1588 r. Drewno polichromowane, 18 x 14 cm. Kat. PC-858a

14. **NEISSER Maciej i Fabian (warsztat)**
Plaskorzeźba, Maszkaron z epitafium rodziny Neisserów,
1588 r. Drewno polichromowane, 18 x 14 cm. Kat. PC-858b

15. **NEISSER Maciej i Fabian (warsztat)**
Plaskorzeźba, ornament okuciowy z maską w formie główki
kobiecej, 1588 r. Drewno polichromowane, 23,5 x 11,5 cm.
Kat. PC-858c

15. **AUTOR NIEZNANY**
Plaskorzeźba, „Popiersie z głową kobiety z pilastra
hermowego”, XVII w. Drewno, 23,5 x 11,5 cm. Kat. PC-859

**Theft on the night of 27 July 2002
from a church in Mierzwinia
(Świętokrzyskie voivodship)**

9 a, b. **AUTHOR UNKNOWN**
Sculpture, 2 puttoes from the side altar, 2nd half
of the 19th cent. Polychrome wood, gilded, c. 70 cm. Kat. PC-910

10 a, b. **AUTHOR UNKNOWN**
Sculpture, 2 puttoes from the main altar, 2nd half
of the 19th cent. Polychrome wood, gilded, c. 70 cm. Kat. PC-911

11. **AUTHOR UNKNOWN**
Sculpture, „Christ Crucified”, 18th cent. Polychrome wood,
silvered, c. 80 cm. Kat. PC-912

**Theft on 11–12 April 2002
from a church in Toruń
(Kujawsko-pomorskie voivodship)**

12. **NEISSER Maciej and Fabian (workshop)**
Bas relief, Gargoyle with the epitaph of the Neisser family,
1588. Polychrome wood, 18 x 14 cm. Kat. PC-858a

13. **NEISSER Maciej and Fabian (workshop)**
Bas relief, Gargoyle with the epitaph of the Neisser family,
1588. Polychrome wood, 18 x 14 cm. Kat. PC-858b

14. **NEISSER Maciej and Fabian (workshop)**
Bas relief, ornament with a mask in the form
of a woman's head, 1588. Polychrome wood,
23,5 x 11,5 cm. Kat. PC-858c

15. **AUTHOR UNKNOWN**
Bas relief, „Bust with the head of a woman from a herm
pilaster”, 17th cent. Wood, 23,5 x 11,5 cm. Kat. PC-859



12



13



14



15

Kradzież w dniach 24–30 listopada 2002 r. z kościoła w Wysiedlu (woj. zachodniopomorskie)

16. AUTOR NIEZNANY

Rzeźba, „Matka Boska z grupy Ukrzyżowania”, 1. poł. XVI w. Drewno polichromowane, złocenia, wys. 50 cm. Kat. PC-964

17. AUTOR NIEZNANY

Rzeźba, „Św. Jan Ewangelista z grupy Ukrzyżowania”, 1. poł. XVI w. Drewno polichromowane, złocenia, wys. 50 cm. Kat. PC-965

18. AUTOR NIEZNANY

Plaskorzeźba, „Adoracja Dzieciątka”, 4 ćw. XVI w. Drewno polichromowane, złocenia, 50 x 13 cm. Kat. PC-966

19. AUTOR NIEZNANY

Plaskorzeźba, „Obrzezanie”, 4 ćw. XVI w. Drewno polichromowane, złocenia, 34 x 37,7 cm. Kat. PC-967

20. AUTOR NIEZNANY

Plaskorzeźba, „Pokłon Trzech Króli”, 4 ćw. XVI w. Drewno polichromowane, złocenia, 38 x 37 cm. Kat. PC-968

21. AUTOR NIEZNANY

Plaskorzeźba, „Dwie główki putt”, 1623 r. Drewno polichromowane, złocenia, 9 x 17 cm, 7,8 x 19,8 cm. Kat. PC-970

22. AUTOR NIEZNANY

Rzeźba, „Cnota – figura kobiety z chrzcielnicy”, 1623 r. Drewno polichromowane, złocenia, wys. 34,7 cm. Kat. PC-969

Kradzież w dniach 23–24 października 2002 r. z kościoła w Toruniu (woj. kujawsko-pomorskie)

23. WEISTOCK Wawrzyniec i HELWIG Johann (warsztat)

Plaskorzeźba, „Głowa kobiety”, 1605 r. Drewno, wys. 20 cm. Kat. PC-971

Theft on 24–30 November 2002 from a church in Wysiedle (Zachodniopomorskie voivodship)

16. AUTHOR UNKNOWN

Sculpture, „Madonna from the Crucifixion Group”, 1st half of the 16th cent. Polychrome wood, gilded, height 50 cm. Cat. PC-964

17. AUTHOR UNKNOWN

Sculpture, „St. John the Evangelist from the Crucifixion Group”, 1st half of the 16th cent. Polychrome wood, gilded, height 50 cm. Cat. PC-965

18. AUTHOR UNKNOWN

Bas relief, „Adoration of the Nativity”, 4 quarter of the 16th cent. Polychrome wood, gilded, 50 x 13 cm. Cat. PC-966

19. AUTHOR UNKNOWN

Bas relief, „Circumcision”, 4th quarter of the 16th cent. Polychrome wood, gilded, 34 x 37,7 cm. Cat. PC-967

20. AUTHOR UNKNOWN

Bas relief, „Adoration of the Three Wise Men”, 4th quarter of the 16th cent. Polychrome wood, gilded, 38 x 37 cm. Cat. PC-968

21. AUTHOR UNKNOWN

Bas relief, „Two Heads of Puttoes”, 1623. Polychrome wood, gilded, 9 x 17 cm, 7,8 x 19,8 cm. Cat. PC-970

22. AUTHOR UNKNOWN

Sculpture, „Virtue – Figure of a Woman from a Font”, 1623. Polychrome wood, gilded, height 34,7 cm. Cat. PC-969

Theft on 23–24 October 2002 from a church in Toruń (Kujawsko-pomorskie voivodship)

23. WEISTOCK Wawrzyniec and HELWIG Johann (workshop)

Bas relief, „Head of a Woman”, 1605. Wood, height 20 cm. Cat. PC-971



16



17



18



19



20



22



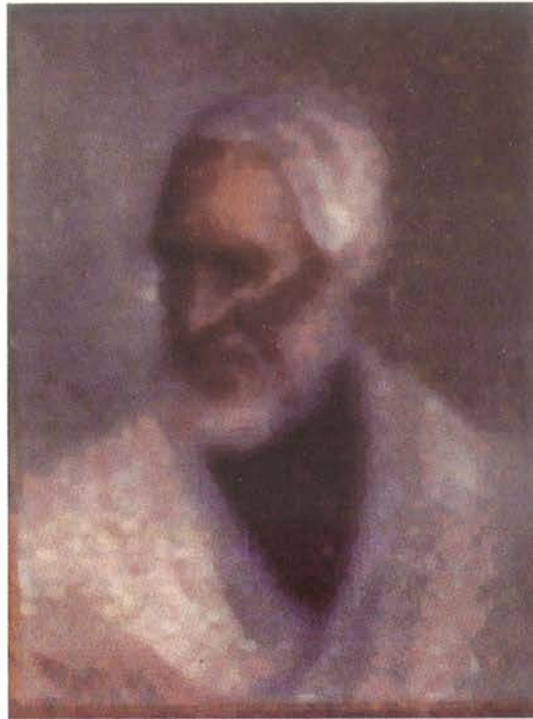
23



21



24



25



27



28



29



30



31



26

Kradzież w dniach 20–22 września 2002 r. z mieszkania w Warszawie (woj. mazowieckie)

24. **KOSSAK**
Obraz, „Głowa konia”, ok. 1920 r. Olej, płótno, ok. 46 x 39 cm.
Kat. PA-2121

25. **AUTOR NIEZNANY**
Obraz, „Egipcjanin”. Olej, płótno, 36 x 28 cm. Kat. PA-2122

26. **AUTOR NIEZNANY**
Obraz, „Grupa dworzan przy stole”, XIX/XX w., 80 x 52 cm.
Kat. PA-2123

Kradzież 2 grudnia 2002 r. z mieszkania w Koszalinie (woj. zachodniopomorskie)

27. **NIEWIADOMSKI Eugeniusz**
Obraz, „Pejzaż”, Olej, deska. Kat. PA-2163

28. **AUTOR NIEZNANY**
Obraz, „Sanna”, XIX–XX w. Olej, deska, 25 x 35 cm.
Kat. PA-2167

29. **WASILEWSKI Czesław**
Obraz, „Sanna”, XX w. Akwarela, papier, 30 x 40 cm.
Kat. PA-2168

30. **HANEMANN Max**
Obraz, „Górale przed chatą”, XIX–XX w. Olej, deska,
67 x 90 cm. Kat. PA-2169

31. **PAJZDERSKA K.**
Obraz, „Kwiaty w wazonie”, XIX–XX w. Olej, płótno,
70 x 63 cm. Kat. PA-2170

Theft on 20–22 September 2002 from a flat in Warsaw (Mazowieckie voivodship)

24. **KOSSAK**
Painting, „A Horse's Head”, c. 1920 r. Oil, canvas, c. 46 x 39 cm.
Cat. PA-2121

25. **AUTHOR UNKNOWN**
Painting, „An Egyptian”. Oil, canvas, 36 x 28 cm. Cat. PA-2122

26. **AUTHOR UNKNOWN**
Painting, „A Group of Courtiers at the Table”, 19/20th cent.,
80 x 52 cm. Cat. PA-2123

Theft on 2 December 2002 from a flat in Koszalin (Zachodniopomorskie voivodship)

27. **NIEWIADOMSKI Eugeniusz**
Painting, „Landscape”, Oil, board. Kat. PA-2163

28. **AUTHOR UNKNOWN**
Painting, „Sledging”, 19th/20th cent. Oil, board, 25 x 35 cm.
Cat. PA-2167

29. **WASILEWSKI Czesław**
Painting, „Sledging”, 20th cent. Watercolour, paper,
30 x 40 cm. Kat. PA-2168

30. **HANEMANN Max**
Painting, „Highlanders in Front of a Cottage”, 19th/20th cent.
Oil, board, 67 x 90 cm. Kat. PA-2169

31. **PAJZDERSKA K.**
Painting, „Flowers in a Vase”, 19th/20th cent.
Oil, canvas, 70 x 63 cm. Cat. PA-2170

32. HILDEBRANDT

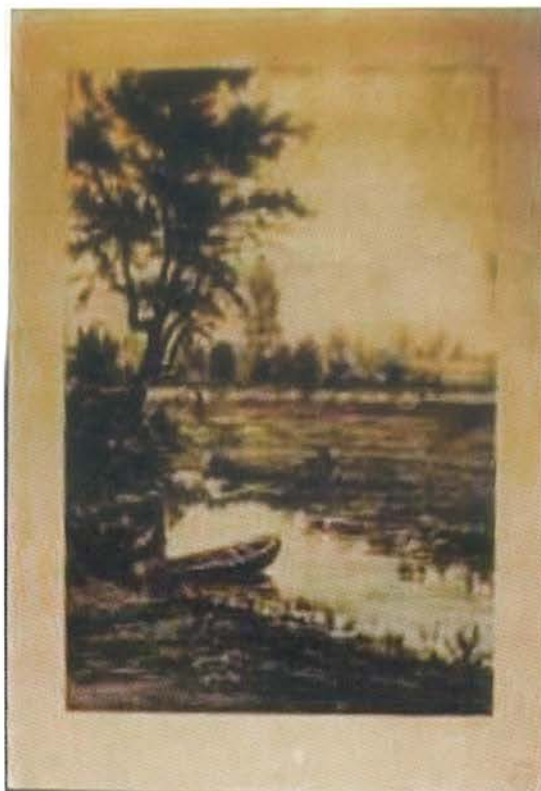
Paul Ernest
Obraz, „Portret mężczyzny”,
XIX w.
Olej, płótno, 67 x 50 cm.
Kat. PA-2171



32

33. AUTOR NIEZNANY

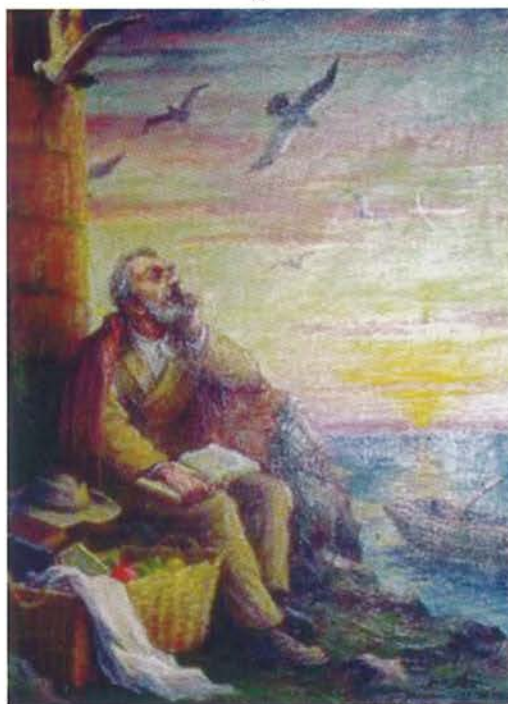
Obraz, „Pejzaż”, XIX w.
Pastel, tusz, kredka, tektura,
52 x 32 cm.
Kat. PA-2172



33

34. MOLGA Jan

Obraz, „Latarnik”, 1967 r.
Olej, płótno, 70 x 50 cm.
Kat. PA-2173



34

35. HOLZMÜLLER Juliusz

Obraz, „Konie”, XIX–XX w.
Akwarela, papier, 34 x 41 cm.
Kat. PA-2177



35

36. PAJĄCZKOWSKI Stefan

Obraz, „Huzar na koniu”.
Olej, tektura, 28 x 20 cm.
Kat. PA-2184



36

37. KORBLÓWA Eugenia

Obraz, „Martwa natura
z marchwią”.
Olej, deska, 18 x 25 cm.
Kat. PA-2182



37

32. HILDEBRANDT

Paul Ernest
Painting „Portrait of a Man”,
19th cent. Oil, canvas,
67 x 50 cm.
Cat. PA-2171

33. AUTHOR UNKNOWN

Painting „Landscape”,
19th cent. Pastel, ink, crayon,
Paperboard, 52 x 32 cm.
Cat. PA-2172

34. MOLGA Jan

Painting „Lighthouse Keeper”,
1967. Oil, canvas, 70 x 50 cm.
Cat. PA-2173

35. HOLZMÜLLER Juliusz

Painting „Horses”, 19th/20th
cent. Watercolour, paper,
34 x 41 cm.
Cat. PA-2177

36. PAJĄCZKOWSKI Stefan

Painting „Hussar on
Horseback”. Oil, paperboard,
28 x 20 cm.
Cat. PA-2184

37. KORBLÓWA Eugenia

Painting „Still Life with
Carrots”. Oil, board,
18 x 25 cm.
Cat. PA-2182



38



39

38. **TAŃSKI Czesław**
Obraz, „Portret kobiety”,
XIX–XX w. Pastel, karton, 50 x 40 cm.
Kat.-2186

39. **TAŃSKI Czesław**
Obraz, „Portret mężczyzny”,
XIX–XX w. Pastel, karton, 50 x 40 cm.
Kat.-2187

40. **SIENNICKI Ryszard**
Obraz, „Kwiaty polskie”, XX w.
Akwarela, papier, 20 x 36 cm.
Kat. PA-2190

41. **SIENNICKI Ryszard**
Obraz, „Kwiaty polskie”, XX w.
Akwarela, papier, 20 x 36 cm.
Kat. PA-2191

42. **BRYNIOWSKI Stanisław**
Obraz, „Kościół”, XIX–XX w.
Rysunek piórkiem, papier, 36 x 32 cm.
Kat. PB-216

43. **BRYNIOWSKI Stanisław**
Obraz, „Klasztor”, XIX–XX w.
Rysunek piórkiem, tektura, 36 x 28 cm.
Kat. PB-215



40



41

38. **TAŃSKI Czesław**
Painting, “Portrait of a Woman”, 19th/20th cent.
Pastel, cardboard, 50 x 40 cm.
Cat.-2186

39. **TAŃSKI Czesław**
Painting, “Portrait of a Man”, 19th/20th cent.
Pastel, cardboard, 50 x 40 cm.
Cat.-2187

40. **SIENNICKI Ryszard**
Painting, “Polish Flowers”, 20th cent.
Watercolour, paper, 20 x 36 cm.
Cat. PA-2190

41. **SIENNICKI Ryszard**
Painting, “Polish Flowers”, 20th cent.
Watercolour, paper, 20 x 36 cm.
Cat. PA-2191

42. **BRYNIOWSKI Stanisław**
Painting, “Church”, 19th/20th cent.
Pen-and-ink drawing, paper, 36 x 32 cm.
Cat. PB-216

43. **BRYNIOWSKI Stanisław**
Painting, “Convent”, 19th/20th cent.
Pen-and-ink drawing, paperboard, 36 x 28 cm.
Cat. PB-215



40



43

Kradzież w nocy z 14 na 15 lutego 2003 r. z kościoła w Siedlce (woj. wielkopolskie)

44. Monstrancja, 1747 r. Metal złocony, wys. ok. 60 cm. waga ok. 300 g. Na brzegu stopy napis. Kat. RH-446

Kradzież w nocy z 10 na 11 lutego 2003 r. z kościoła w Trzebnicy

45. Lampka wieczna, ok. 1740 r. Srebro trybowane, wys. 30 cm. Kat. RH-447

46. Lampka wieczna, 2. poł. XVII w. Srebro trybowane, wys. 34 cm. Kat. RH-448

Kradzież w nocy z 14 na 15 marca 2000 r. z kościoła w Wereszczynie (woj. lubelskie)

47. Kielich mszalny, Teodor Werner, Warszawa, 1895 r. Srebro (próby 84), wys. 21 cm. Na czarze cecha imienna złotnika i znak warsztatu złotniczego. Kat. RH-395

Kradzież z 16 na 17 kwietnia 2003 r. z kościoła w Kępie Polskiej (woj. mazowieckie)

48. Puszką, k. XVIII w. Srebro złocone wys. 31 cm. Herby Prus i Junosza. Kat. RH-451

49. Kielich mszalny, 1892 r. Srebro złocone, odlew, wys. 25, średnica stopy 13. Na krawędzi stopy punca złotnika J.F., punca probierza CC nad datą 1892, próba srebra 84 i godło państwa rosyjskiego. Znak godła powtórzony pod wylewem. W spodzie, na krawędzi grawerowane „Walenty i Magdalena małżonkowie Rybicy ten kielich sprawili i ofiarowali parafii Zakrzewskiej w 1884 r.” Kat. RH-452

50. Monstrancja, Stephan Peters (Petersen), Toruń, 1682 r. (?) Srebro trybowane, częściowo złocone, wys. 63, średnica stopy 25,7 x 22 cm. Na płaskiej krawędzi stopy punca miejska Torunia (T w otoku), monogram złotnika SP w owalu przewężonym pomiędzy literami, próba srebra mało czytelna „GRZYWIEN 10” i data 1682. Na odwrocie na korpusach putt: herb Dolegą Lasockich z inicjałami: KL SW oraz inicjały WC DW Pz. Kat. RH-450

51. Kielich mszalny, 2. poł. XVIII w. Srebro trybowane złocone, wys. 19,3, średnica stopy 13 cm, na krawędzi stopy punca złotnika KO w prostokącie i próba srebra 13. Kat. RH-453

Kradzież w nocy z 5 na 6 sierpnia 2002 r. z kaplicy w Kamionce (woj. lubelskie)

52. Lichtarz ołtarzowy (2 szt.), koniec XIX w. Mosiądz, wys. 48 cm. Kat. RL-160

Theft on the night of 15 February 2003 from a church in Siedlec (Wielkopolskie voivodship)

44. Monstrance, 1747. Metal, gilded, height c. 60 cm. weight c. 300 g. Inscription on the edge of the base. Kat. RH-446

Theft on the night of 11 February 2003 from a church in Trzebnica

45. Eternal lamp, c. 1740 r. Silver, repoussée, height 30 cm. Kat. RH-447

46. Eternal lamp, 2nd half of the 17th cent. Silver, repoussée, height 34 cm. Kat. RH-448

Theft on the night of 15 March 2000 from a church in Wereszczyn (Lubelskie voivodship)

47. Chalice, Teodor Werner, Warsaw, 1895 r. Silver (standard 84), height 21 cm. On the cup the symbol of the goldsmith's name and of the workshop. Kat. RH-395

Theft on the night of 17 April 2003 from a church in Kepa Polska (Mazowieckie voivodship)

48. Tin, late 18th cent. Silver, gilded, height 31 cm. Coats of arms of Prussia and Junosza. Kat. RH-451

49. Chalice, 1892 r. Silver, gilded, cast, height 25, diameter of the base 13. On the edge of the base the goldsmith's punch J.F., the punch of the standard gauger CC over the date 1892, silver standard 84 and the coat of arms of the Russian state. The coat of arms repeated under the spout. At the bottom, an inscription engraved on the edge, „Walenty i Magdalena małżonkowie Rybicy ten kielich sprawili i ofiarowali parafii Zakrzewskiej w 1884 r.” Kat. RH-452

50. Monstrance, Stephan Peters (Petersen), Toruń, 1682 r. (?) Silver, repoussée, partly gilded, height 63, diameter of the base 25.7 x 22 cm. The municipal punch of Toruń on the flat edge of the base (T encircled), monogram of the goldsmith: SP in an oval narrowed between the letters, barely legible silver standard, „GRZYWIEN 10” and the date 1682. On the reverse, on the bodies of the puttoes: Dolegą Lasocki coat of arms with the initials: KL SW and the initials WC DW Pz. Kat. RH-450

51. Chalice, 2nd half of the 18th cent. Silver, repoussé and gilded, height 19.3, diameter of the base 13 cm, on the edge of the base a goldsmith's punch: KO inside a rectangle and the silver standard. Kat. RH-453

Theft on the night of 6 August 2002 from a chapel in Kamionka (Lubelskie voivodship)

52. Altar candlestick (2 items.), late 19th cent. Brass, height 48 cm. Kat. RL-160



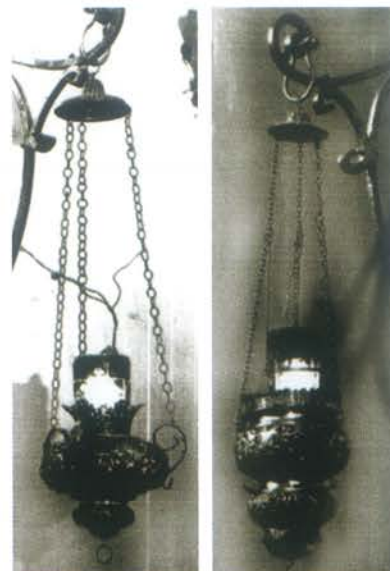
44



47



50



45

46



48



49



51



52



53



54



55



56



58



57



59

**Kradzież 2 października 2001 r.
z willi w Rybniku**

53. Dzban na wino, Austria k. XIX w.
Srebro, szkło, wys. ok. 50 cm.
Kat. RH-383

54. Cukiernica z łyżeczką, XX w.
Srebro, średnica 10 cm, waga ok. 400 g.
Kat. RH-382

55. Tacka, Niemcy, XIX/XX w.
Srebro, owal 20 x 16 cm, waga 300 g.
Kat. RH-384

56. Koszyczek na praliny, Polska, XIX w.
Srebro, długość 25 cm, szerokość 10 cm.
Kat. RH-386

57. Koszyczek ażurowy, Niemcy, XX w.
Srebro, długość 20 cm, szerokość 8 cm.
Kat. RH-385

58. Cukiernica, Polska, XX w. Srebro,
szkło szlifowane, owal 25 x 10 cm.
Kat. RH-387

59. Cukiernica, Polska. Plater, szkło
szlifowane, średnica 14 cm
Kat. RH-388

**Theft on 2 October 2001 from
a detached house in Rybnik**

53. Wine jug, Austria late 19th cent.
Silver, glass, height c. 50 cm.
Cat. RH-383

54. Sugar bowl with a teaspoon, 20th cent.
Silver, diameter 10 cm, weight c. 400 g.
Cat. RH-382

55. Tray, Germany, 19th/20th cent.
Silver, oval 20 x 16 cm, weight 300 g.
Cat. RH-384

56. Basket for pralines, Poland, 19th cent.
Silver, length 25 cm, width 10 cm.
Cat. RH-386

57. Open-work basket, Germany, 20th cent.
Silver, length 20 cm, width 8 cm.
Cat. RH-385

58. Sugar bowl, Poland, 20th cent. Silver,
cut glass, oval 25 x 10 cm.
Cat. RH-387

59. Sugar bowl, Poland. Plated, cut glass,
diameter 14 cm.
Cat. RH-388