

**Kradzież w dniach 13–15 września  
2002 r. z mieszkania w Krakowie**

**1. AUTOR NIEZNANY**

Obraz, *Młoda kobieta w czerni*, XIX w.  
Olej, płótno. Kat. PA-2205

**2. RYBKOWSKI**

Obraz, *Karczma w Galicji*, XIX/XX w.  
Akwarela, karton, 20 x 40 cm. Kat. PA-2204

**3. AUTOR NIEZNANY**

Obraz, *Pejzaż z mostkiem i basztą*, XVIII w.  
Olej, płótno, 105 x 145 cm. Kat. PA-2207

**4. AUTOR NIEZNANY**

Obraz, *Dwórki i dworzanie w parku, przed XIX w.*  
Olej, deska, 30 x 40 cm. Kat. PA-2208

**5. AUTOR NIEZNANY**

Obraz, *Zakonnik*, XVIII/XIX w.  
Olej, deska, 20 x 15 cm. Kat. PA-2209

**Kradzież 16 listopada 2002 r.  
z mieszkania we Wrocławiu**

**6. KOPYSTYŃSKI Stanisław**

Obraz, *Portret ojca*, ok. 1918 r.  
Olej, tektura, 97 x 68 cm. Kat. PA-2249

**7. KOPYSTYŃSKI Stanisław**

Obraz, *Autoportret*, ok. 1923 r. Olej, tektura,  
69 x 49 cm. Kat. PA-2250

**8. KOPYSTYŃSKI Stanisław**

Obraz, *Autoportret*, 1911 r.  
Olej, płótno, 57 x 42 cm. Kat. PA-2251

**Theft on 13–15 September  
2002 from a flat in Cracow.**

**1. AUTHOR UNKNOWN**

Painting, *"Young Woman in Black"* 19th cent.  
Oil, canvas. Cat. PA-2205

**2. RYBKOWSKI**

Painting, *"Inn in Galicia"*, 19th/20th cent.  
Watercolour, cardboard, 20 x 40 cm. Cat. PA-2204

**3. AUTHOR UNKNOWN**

Painting, *"Landscape with a Small Bridge and a  
Tower"*, 18th cent.  
Oil, canvas, 105 x 145 cm. Cat. PA-2207

**4. AUTHOR UNKNOWN**

Painting, *"Maids of Honour and Courtiers in a  
Park"*, prior to the 19th cent.  
Oil, board, 30 x 40 cm. Cat. PA-2208

**5. AUTHOR UNKNOWN**

Painting, *"Monk"*, 18th/19th cent. Oil, board, 20 x  
15 cm. Cat. PA-2209

**Theft on 16 November 2002  
from a flat in Wrocław**

**6. KOPYSTYŃSKI Stanisław**

Painting, *"Father's Portrait"*, c. 1918.  
Oil, cardboard, 97 x 68 cm. Kat. PA-2249

**7. KOPYSTYŃSKI Stanisław**

Painting, *"Self-portrait"*, c. 1923.  
Oil, cardboard, 69 x 49 cm. Kat. PA-2250

**8. KOPYSTYŃSKI Stanisław**

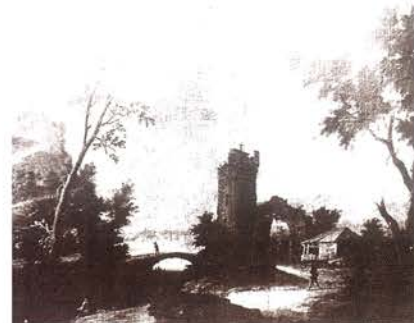
Painting, *"Self-portrait"*, 1911.  
Oil, canvas, 57 x 42 cm. Kat. PA-2251



1



2



3



4



5



6



7



8





9



10



11



12



13



14



15

**Kradzież w nocy z 11 na 12 października 2002 r. z kaplicy w Wiśniczach (woj. śląskie)**

9. AUTOR NIEZNANY  
Obraz, *Matka Boża Bolesna*, 1863 r.  
Płótno, 110 x 80 cm. Kat. PA-2244

**Kradzież w nocy z 24 na 25 listopada 2002 r. z kościoła w Nowym Sączu (woj. małopolskie)**

10. RADZIKOWSKI Walery, Eliaz  
Obraz, *Św. Zyta*, 1888 r. Olej, płótno, 104 x 67 cm.  
Sygnowany w lewym dolnym rogu „A. D. 1888 Walery Eliaz”.  
Kat. PA-2296

**Kradzież 17 grudnia 2002 r. z mieszkania w Łodzi**

11. MASZKOWSKI  
Obraz, *Kwiaty*. Olej, płótno, 80 x 50 cm. Kat. PA-2231  
12. AUTOR NIEZNANY  
Obraz, *Pejzaż wiejski*. Olej, płótno, 40 x 60 cm. Kat. PA-2232  
13. AUTOR NIEZNANY  
Obraz, *Jeźdźcy*. Olej, płótno, 40 x 60 cm. Kat. PA-2233

**Kradzież 8 stycznia 2003 r. z mieszkania w Warszawie**

14. AJDUKIEWICZ Tadeusz  
Obraz, *Na stepie*, XIX w. Olej, płótno, 40 x 60 cm. Kat. PA-2254  
15. FILIPKIEWICZ Stefan  
Obraz, *Róże w wazonie*, XIX w. Olej, tektura, 40 x 50 cm.  
Kat. PA-2253

**Theft on the night of the 11 October 2002 from the chapel in Wiśnicze (Silesian voivodship)**

9. AUTHOR UNKNOWN  
Painting, "Our Lady of Dolours", 1863.  
Canvas, 110 x 80 cm. Cat. PA-2244

**Theft on the night of 24th November 2002 from a church in Nowy Sącz (Małopolskie Voivodhip)**

10. RADZIKOWSKI Walery, Eliaz  
Painting "St. Zita", 1888. Oil, canvas, 104 x 67 cm.  
Signed in the leftbottom corner "A.D.1888 Walery Eliaz".  
Cat.PA-2296

**Theft on 17 December 2002 from a flat in Łódź**

11. MASZKOWSKI  
Painting "Flowers". Oil, canvas, 80 x 50 cm. Cat. PA-2231  
12. AUTHOR UNKNOWN  
Painting "Country Landscape". Oil, canvas, 40 x 60 cm. Cat. PA-2232  
13. AUTHOR UNKNOWN  
Painting "Riders". Oil, canvas, 40 x 60 cm. Cat. PA-2233

**Theft on 8 January 2003 from a flat in Warsaw**

14. AJDUKIEWICZ Tadeusz  
Painting "In the Steppe", 19th cent Oil, canvas, 40 x 60 cm. Cat. PA-2254  
15. FILIPKIEWICZ Stefan  
Painting "Roses in a Vase", 19th cent. Oil, cardboard, 40 x 50 cm. Cat. PA-2253



16. KONARSKI J.  
Obraz, *Sanna*, XIX w.  
Olej, deska. 18 x 27 cm.

Kat. PA-2255

Kradzież w nocy z 28 na 29 stycznia 2003 r. z kapliczki w Marszowicach (woj. małopolskie)

17. AUTOR NIEZNANY  
Rzeźba, *Matka Boża Niepokalana*, XIX (?) w.  
Drewno polichromowane. Kat. PC-1103

18. AUTOR NIEZNANY  
Rzeźba, *Jezus Frasobliwy*, XIX (?) w.  
Drewno polichromowane. Kat. PC-1104



16

Kradzież w dniach 10–21 maja 2002 r. w Piorunkowicach (woj. opolskie)

19. AUTOR NIEZNANY

Rzeźba, *Św. Jan Nepomucen*, XVIII/XIX w.  
Kamień, wys. ok. 120 cm. Kat. PC-1093

Kradzież w nocy z 5 na 6 maja 2003 r. z kościoła w Krzywej (woj. dolnośląskie)

20. AUTOR NIEZNANY  
Rzeźba, *Pieta*, 2 poł. XV w. Drewno polichromowane, wys. 75 cm. Kat. PC-1079



17

18

16. KONARSKI J.  
Painting, "Sledging" 19th cent Oil, board. 18 x 27 cm.

Cat. PA-2255

Theft on the night of 28 January 2003 from a chapel in Marszowice (Małopolskie voivodship)

17. AUTHOR UNKNOWN  
Sculpture, "The Immaculate Virgin Mary", 19th (?) cent. Polychrome wood. Kat. PC-1103

18. AUTHOR UNKNOWN  
Sculpture, "Jesus the Man of Sorrows", 19 (?) cent. Polychrome wood. Kat. PC-1104

Theft on 10–21 May 2002 in Piorunkowice (Opole voivodship)

19. SILESIAN WORKSHOP  
Sculpture, "St. John Nepomucene", 18th/19th cent. Stone. Height c. 120 cm. Kat. PC-1093

Theft on the night of 5th May 2003 from the church in Krzywa (Dolnośląskie voivodship)

20. AUTHOR UNKNOWN  
Sculpture, "Pieta", 2 half of the 15th cent. Polychrome wood, height 75 cm. Kat. PC-1079



19



20





21



22



23



24



25



26

**KONOTOP: KRADZIEŻ  
PORTRETÓW EPITAFIJNYCH**

**Kradzież z kościoła w Konotopie  
(woj. lubuskie) zauważona  
30.04.2003 r.**

21. AUTOR NIEZNANY  
Obraz, *Portret epitafijny Abrahama Kotwicza*,  
1618–1737 r. Olej, blacha miedziana,  
50 x 43 cm. Kat. PA-2387

22. AUTOR NIEZNANY  
Obraz, *Portret epitafijny Eleonory Kalkkreuth*,  
1618–1737 r. Olej, blacha miedziana,  
27 x 24 cm Kat. PA-2385

23. AUTOR NIEZNANY  
Obraz, *Portret epitafijny Ewy Kalkkreuth*,  
1618–1737 r. Olej, blacha miedziana,  
31 x 26 cm Kat. PA-2383

24. AUTOR NIEZNANY  
Obraz, *Portret epitafijny Heleny Kalkkreuth*,  
1618–1737 r. Olej, blacha miedziana,  
31 x 26 cm Kat. PA-2384

25. AUTOR NIEZNANY  
Obraz, *Portret epitafijny Aleksandra  
Kalkkreutha*, 1618–1737 r. Olej, blacha  
miedziana, 31 x 26 cm  
Kat. PA-2386

26. AUTOR NIEZNANY  
Obraz, *Portret epitafijny Heleny Bojanowskiej*,  
1618–1737 r. Olej, blacha miedziana,  
31 x 27 cm  
Kat. PA-2382

**KONOTOP: THEFT OF EPITAPH  
PORTRAITS**

**Theft from the church in  
Konotop (Lubuskie voivodship)  
noticed  
on 30 April 2003.**

21. AUTHOR UNKNOWN  
"Painting, epitaph portrait of Abraham Kotwicz",  
1618–1737.  
Oil, copper sheet. 50 x 43 cm. Cat. PA-2387

22. AUTHOR UNKNOWN.  
"Painting, epitaph portrait of Eleonora  
Kalkkreuth", 1618–1737.  
Oil, copper sheet. 27 x 24 cm. Cat. PA-2385

23. AUTHOR UNKNOWN.  
"Painting, epitaph portrait of Ewa Kalkkreuth",  
1618–1737. Oil, copper sheet. 31 x 26 cm.  
Cat. PA-2383

24. AUTHOR UNKNOWN  
"Painting, epitaph portrait of Helena Kalkkreuth",  
1618–1737. Oil, copper sheet. 31 x 26 cm.  
Cat. PA-2384

25. AUTHOR UNKNOWN  
"Painting, epitaph portrait of Aleksander  
Kalkkreuth", 1618–1737.  
Oil, copper sheet. 31 x 26 cm. Cat. PA-2386

26. AUTHOR UNKNOWN.  
"Painting, epitaph portrait of Helena  
Bojanowska", 1618–1737.  
Oil, copper sheet. 31 x 27 cm. Cat. PA-2382