

■ **KRADZIEŻ W PAŹDZIERNIKU 1992 R. Z MIESZKANIA W WARSZAWIE**

1. **BACCIARELLI** Marcello (1731 – 1818)  
*Portret Józefa Chłapowskiego.*  
Olej, płótno, 70 x 55 cm  
KAT. PA-2660

■ **KRADZIEŻ 1 LISTOPADA 2002 R. Z MIESZKANIA W ŁODZI**

2. **STYKA** Adam  
*Beduini.*  
Olej, płótno? 115 x 90 cm  
KAT. PA-2680

3. **WITKIEWICZ** Stanisław Ignacy  
*Portret kobiety.*  
Pastel, 70 x 55 cm  
KAT. PA-2681

4. **NOWICKI** (?)  
*Portret wiejskiej dziewczyny.*  
Akwarela, 45 x 60 cm  
KAT. PA-2682

■ **UTRACONO Z PLEBANII KOŚCIOŁA W KOSZYCACH. BRAK UJAWNIONO 3 GRUDNIA 2002 R. (WOJ. MAŁOPOLSKIE)**

5. **AUTOR NIEZNANY**  
*Św. Anna nauczająca Marię,*  
XVIII/XIX w.  
PA-2300

■ **KRADZIEŻ W NOCY Z 17 NA 18 GRUDNIA 2002 R. Z KAPLICY CMENTARNEJ W GOSZCZY (WOJ. MAŁOPOLSKIE)**

6. **AUTOR NIEZNANY**  
*Wizerunek Matki Boskiej Częstochowskiej,*  
XIX w.  
Owal, ok. 120 x 100 cm  
KAT. PA- 2333

7. **AUTOR NIEZNANY**  
*Św. Wawrzyniec,*  
XIX w.  
KAT. PA-2334

■ **KRADZIEŻ 22 – 25 MARCA 2003 R. Z TEATRU WIELKIEGO W WARSZAWIE**

8. **GŁOWACKI** Edward  
*Karykatura Stanisława Umińskiego,*  
1923 r.  
Tusz, tempera, papier,  
25 x 33.5 cm  
KAT. PB-245

■ **THEFT IN OCTOBER 1992 FROM A FLAT IN WARSAW**

1. **BACCIARELLI** Marcello (1731 – 1818)  
*Portrait of Józef Chłapowski.*  
Oil, canvas, 70 x 55 cm  
CAT. PA-2660

■ **THEFT ON 1ST NOVEMBER 2002 FROM A FLAT IN ŁÓDŹ**

2. **STYKA** Adam  
*Bedouins.*  
Oil, canvas? 115 x 90 cm.  
CAT. PA- 2680

3. **WITKIEWCZ** Stanisław Ignacy  
*Portrait of a Woman*  
Pastel, 70 x 55 cm  
CAT. PA- 2681

4. **NOWICKI** (?)  
*Portrait of a Country Girl.*  
Watercolour, 45 x 60 cm  
CAT. PA- 2682

■ **LOST FROM THE PRESBYTERY OF THE CHURCH IN KOSZYCE. LOSS DISCOVERED ON 3 DECEMBER 2002. (MAŁOPOLSKIE VOIVODSHIP)**

5. **AUTHOR UNKNOWN**  
*St. Anne Instructing Mary,*  
18th/ 19th cent.  
CAT. PA-2300

■ **THEFT ON THE NIGHT OF 18TH DECEMBER 2002 FROM THE CEMETERY CHAPEL IN GOSZCZA (MAŁOPOLSKIE VOIVODSHIP)**

6. **AUTHOR UNKNOWN**  
*Image of Our Lady of Częstochowa,*  
19th cent.  
Oval, c. 120 x 100 cm.  
CAT. PA-2333

7. **AUTHOR UNKNOWN**  
*St. Laurence,*  
19th cent.  
CAT. PA-2334

■ **THEFT BETWEEN 22ND AND 25TH MARCH 2003 FROM THE GRAND THEATRE IN WARSAW**

8. **GŁOWACKI** Edward  
*Caricature of Stanisława Umińskiego,*  
1923.  
Ink, tempera, paper  
25 x 33.5 cm  
CAT. PB-245



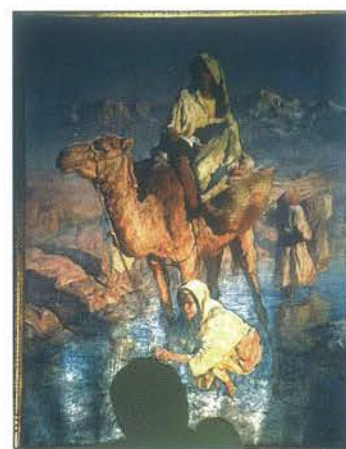
1



3



4



2



5



6



7



8





9

■ **KRADZIEŻ MIĘDZY  
17 LUTEGO  
A 19 MAJA 2005 R.  
Z MUZEUM W GLIWICACH**

9. **PIRANESI Laura** (szkółka)  
*Reduta di S. Giovanni  
Laterano*, XVIII w.  
Akwaforta, papier,  
14 x 20,5 cm  
KAT. PB-255

■ **THEFT BETWEEN 17TH  
FEBRUARY AND 19TH MAY  
2005 FROM THE MUSEUM IN  
GLIWICE**

9. **PIRANESI Laura** (school)  
*Reduta di S. Giovanni  
Laterano*, 18th cent.  
Etching, paper,  
14 x 20.5 cm.  
CAT. PB-255

■ **KRADZIEŻ W NOCY  
Z 5 NA 6 MARCA 2005 R.  
Z KOŚCIOŁA W DŁUŻCU  
(WOJ. DOLNOŚLĄSKIE)**

10. **WARSZTAT ŚLĄSKI**  
*Święta Jadwiga Adorująca  
Krzyż*, poł. XVIII w.  
Olej, płótno,  
ok. 300 x 150 cm  
KAT. PA-2723

■ **THEFT ON THE NIGHT OF  
6 MARCH 2005 FROM THE  
CHURCH IN DŁUŻEC  
(DOLNOŚLĄSKIE  
VOIVODSHIP)**

10. **SILESIAN WORKSHOP**  
*St. Hedwig Adoring the Cross*,  
mid 18th cent.  
Oil, canvas, c. 300 x 150 cm.  
CAT. PA-2723



10



12a



12b

■ **KRADZIEŻ 5 WRZEŚNIA  
2005 R. Z MIESZKANIA  
W KRAKOWIE**

11. **AUTOR NIEZNANY**  
*Die Biene*, koniec XIX w.  
50 x 30 cm  
PB-256

■ **THEFT ON 5TH  
SEPTEMBER FROM  
A FLAT IN KRAKÓW**

11. **AUTHOR UNKNOWN**  
*Die Biene*, late 19th cent.  
50x30 cm  
CAT. PB-256



11

■ **KRADZIEŻ 9 GRUDNIA  
2005 R. Z KOŚCIOŁA  
W NIWNICACH  
(WOJ. DOLNOŚLĄSKIE)**

12a, b. **WARSZTAT ŚLĄSKI**  
Lewe skrzydło tryptyku:  
a – św. Barbara  
i św. Małgorzata na awersie,  
b – Archanioł Gabriel  
ze sceny Zwiastowania  
na rewersie, ok. 1480 r.  
Deska, wys. 145 cm  
KAT. PA-2659

■ **THEFT ON 9TH DECEMBER  
2005 FROM THE CHURCH IN  
NIWNICE (DOLNOŚLĄSKIE  
VOIVODSHIP)**

12 a,b **SILESIAN WORKSHOP**  
Left wing of the triptych:  
A – *St. Barbara and St.  
Margaret on the obverse*  
B – *Archangel Gabriel from the  
Annunciation scene on the  
reverse*, c. 1480.  
Board, height 145 cm  
CAT. PA-2659

■ **KRADZIEŻ 23 SIERPNI  
2005 R. Z MIESZKANIA  
W GDYNI**

13. **AUTOR NIEZNANY**  
*Pejzaż nadmorski*.  
Olej, płótno, 52 x 64 cm  
KAT. PA-2658

■ **THEFT ON 23RD AUGUST  
2005 FROM A FLAT IN  
GDYNIA**

13. **AUTHOR UNKNOWN**  
*Seaside Landscape*  
Oil, canvas, 52x 64 cm  
CAT. PA-2658



13

17



■ **KRADZIEŻ**  
W DNIACH  
30 PAŹDZIERNIKA  
– 2 LISTOPADA 1998 R.  
Z PAŁACU  
W ADAMPOLU  
(WOJ. LUBELSKIE)

14a, b. **AUTOR NIEZNANY**  
*Para amorków*, poł. XIX w.  
Alabaster, wys. 42 cm.  
Rzeźba uszkodzona:  
utrącone ręce i skrzydła  
KAT. PC-1355

■ **KRADZIEŻ**  
12 LUTEGO 2003 R.  
Z KOŚCIOŁA W MIEDZIANYM  
(WOJ. DOLNOŚLĄSKIE)

15. **LINDNER**  
*Kartusz z przedstawieniem  
baranka eucharystycznego*,  
1730 r.  
Drewno polichromowane,  
50 x 40 cm  
KAT. PC-1067A

16. **LINDNER**  
*Kartusz z przedstawieniem  
główki putta*, 1730 r.  
Drewno polichromowane,  
50 x 40 cm  
KAT. PC-1067B

17. **LINDNER**  
*Kartusz z przedstawieniem  
głowy orła*, 1730 r.  
Drewno polichromowane,  
50 x 40 cm  
KAT. PC-1067C

■ **KRADZIEŻ**  
26 PAŹDZIERNIKA 2003 R.  
Z KAPLICY  
W OTMUCHOWIE  
(WOJ. OPOLSKIE)

18a, b. **WARSZTAT ŚLĄSKI**  
*Putta* (2 szt.), 1750 r.  
Drewno, polichromia,  
wys. 40 cm  
KAT. PC-1164

■ **KRADZIEŻ MIĘDZY**  
1 A 29 PAŹDZIERNIKA  
2003 R. Z CMENTARZA  
W WARSZAWIE

19. **WASILIKOWSKI Z.**  
*Helmet* (fragment pomnika  
nagrobniego), 1813 r.  
Piaskowiec, 35 x 30 cm  
KAT. PC-1160

■ **THEFT BETWEEN 30TH  
OCTOBER AND 2ND  
NOVEMBER 1999 FROM  
THE PALACE IN ADAMPOL  
(LUBELSKIE VOIVODSHIP)**

14a,b **AUTHOR UNKNOWN**  
*A pair of cupids*, mid 19th cent.  
Alabaster, height 42 cm.  
Sculpture damaged: arms and  
wings missing  
CAT. PC-1355

■ **THEFT ON 12TH  
FEBRUARY 2003  
FROM A CHURCH  
IN MIEDZIANE  
(DOLNOŚLĄSKIE  
VOIVODSHIP)**

15. **LINDNER**  
*Cartouche with a  
representation of the  
Eucharistic lamb*, 1730.  
Polychrome wood,  
50 x 40 cm  
KAT. PC-1067A

16. **LINDNER**  
*Cartouche with a  
representation of a putto's  
head*, 1730.  
Polychrome wood, 50 x 40 cm  
KAT. PC-1067B

17. **LINDNER**  
*Cartouche with a  
representation of an eagle's  
head*, 1730.  
Polychrome wood, 50 x 40 cm  
KAT. PC-1067C

■ **THEFT ON 26 OCTOBER  
2003 FROM A CHAPEL IN  
OTMUCHÓW (OPOLSKIE  
VOIVODSHIP)**

18a, b. **SILESIAN  
WORKSHOP**  
*Putti* (2 items), 1750.  
Polychrome wood, Height 40 cm  
KAT. PC-1164

■ **THEFT BETWEEN THE  
1ST AND 29TH OCTOBER  
2003 FROM A CEMETERY  
IN WARSAW**

19. **WASILIKOWSKI Z.**  
*Helmet* (fragment of a  
gravestone), 1813.  
Sandstone, 35 x 30 cm  
KAT. PC-1160



14a

14b



15



16



17



18a

18b



19





20



21

■ **KRADZIEŻ W NOCY Z 18 NA 19 MAJA 2004 R. Z KOŚCIOŁA W KLENICY (WOJ. LUBUSKIE)**

20. **AUTOR NIEZNANY**  
*Ofiarowanie Izzaka.*  
Drewno, polichromia,  
40 x 40 cm  
KAT. PC-1190

■ **THEFT ON THE NIGHT OF 19TH MAY 2004 FROM THE CHURCH IN KLENICA (LUBUSKIE VOIVODSHIP)**

20. **AUTHOR UNKNOWN**  
*The Offering of Isaac.*  
Polychrome wood,  
40 x 40 cm  
CAT. PC-1190

21. **AUTOR NIEZNANY**  
*Ofiara Melchizedecha.*  
Drewno, polichromia,  
40 x 40 cm  
KAT. PC-1191

21. **AUTHOR UNKNOWN**  
*Melchizedek's Offering.*  
Polychrome wood,  
40 x 40 cm  
CAT. PC-1191

■ **KRADZIEŻ MIĘDZY MARCEM A SIERPNIEM 2004 R. Z PORTALU NA ZAMKU W GŁOGÓWKU (WOJ. OPOLSKIE)**

22. **AUTOR NIEZNANY**  
*Dwie figury lwów, 1671 r.*  
Kamień, wys. 80 cm  
KAT. PC-1226

■ **THEFT BETWEEN MARCH AND AUGUST 2004 FROM THE PORTAL IN THE GŁOGÓWEK CASTLE (OPOLSKIE VOIVODSHIP)**

22. **AUTHOR UNKNOWN**  
*Two figures of lions, 1671.*  
Stone, height 80 cm.  
CAT. PC-1226



22

■ **KRADZIEŻ MIĘDZY 30 SIERPNIEM A 1 WRZEŚNIEM 2004 R. Z KOŚCIOŁA W MOSKORZEWIE (WOJ. ŚWIĘTOKRZYSKIE)**

23. **AUTOR NIEZNANY**  
*Putta (2 szt.), 1750 r.*  
Drewno, polichromia,  
złocenia  
KAT. PC-1237

■ **THEFT BETWEEN 30TH AUGUST AND 1ST SEPTEMBER 2004 FROM A CHURCH IN MOSKORZEWO (ŚWIĘTOKRZYSKIE VOIVODSHIP)**

23. **AUTHOR UNKNOWN**  
*Putti (2 items), 1750.*  
Polychrome wood, gilding  
CAT. PC-1237



23

24. **AUTOR NIEZNANY**  
*Anioły (2 szt.), 1750 r.*  
Drewno, polichromia,  
złocenia  
KAT. PC-1238

24. **AUTHOR UNKNOWN**  
*Angels (2 items), 1750.*  
Polychrome wood, gilding  
CAT. PC-1238



24

25. **AUTOR NIEZNANY**  
*Dzieciątko Jezus, 1750 r.*  
Drewno, polichromia,  
złocenia  
KAT. PC-1239

25. **AUTHOR UNKNOWN**  
*The Infant Jesus, 1750.*  
Polychrome wood, gilding  
CAT. PC-1239

■ **KRADZIEŻ 22 WRZEŚNIA 2004 R. Z KOŚCIOŁA W SOŚNICY (WOJ. DOLNOŚLĄSKIE)**

26. **AUTOR NIEZNANY**  
*Epitafium Anny Schindel, 1564 r.*  
Piaskowiec, 80 x 60 cm  
KAT. PC-1240

■ **THEFT ON 22ND SEPTEMBER 2004 FROM THE CHURCH IN SOŚNICA (DOLNOŚLĄSKIE VOIVODSHIP)**

26. **AUTHOR UNKNOWN**  
*Epitaph to Anna Schindel, 1564.*  
Sandstone, 80 x 60 cm  
CAT. PC-1240



25



26



27

27. **AUTOR NIEZNANY**  
*Epitafium Christofa Schindela, 1564 r.*  
Piaskowiec, 84 x 60 cm  
KAT. PC-1241

27. **AUTHOR UNKNOWN**  
*Epitaph to Chritof Schindel, 1564.*  
Sandstone, 80 x 60 cm  
CAT. PC-1241



■ KRADZIEŻ W NOCY Z 2 NA 3 PAŹDZIERNIKA 2004 R. Z KOŚCIOŁA W ŚWIERZAWIE (WOJ. DOLNOŚLĄSKIE)

28. WARSZTAT ŚLĄSKI  
Górna część epitafium z przedstawieniami dwóch aniołków, 1739 r.  
Piaskowiec  
KAT. PC-1267

■ KRADZIEŻ 3 LISTOPADA 2004 R. Z LAPIDARIUM W KOZUCHOWIE (WOJ. LUBUSKIE)

29. AUTOR NIEZNANY  
Kartusz, XVII w.  
Piaskowiec, 70 x 90 cm  
KAT. PC-1242

■ KRADZIEŻ MIĘDZY 17 MAJA A 11 LISTOPADA 2004 R. Z KOŚCIOŁA W BOLESŁAWCU (WOJ. ŁÓDZKIE)

30. AUTOR NIEZNANY  
Putto, XVIII w.  
Drewno, polichromia, złocenia  
KAT. PC-1253

■ KRADZIEŻ W NOCY Z 18 NA 19 LISTOPADA 2004 R. Z KOŚCIOŁA W GIEBLE (WOJ. ŚLĄSKIE)

31. AUTOR NIEZNANY  
Putto, pocz. XVIII w.  
Drewno, polichromia  
KAT. PC-1235

32. AUTOR NIEZNANY  
Dwie uskrzydłone główki putt, pocz. XVIII w.  
Drewno, polichromia  
KAT. PC-1236

■ KRADZIEŻ W STYCZNIU 2005 R. Z CMENTARZA W RĘBISZOWIE (WOJ. DOLNOŚLĄSKIE)

33. AUTOR NIEZNANY  
Zwieńczenie nagrobka Johanna Christofa Georgensa, 1778 r.  
Piaskowiec  
KAT. PC-1354

■ KRADZIEŻ W NOCY Z 5 NA 6 MARCA 2005 Z KOŚCIOŁA W DŁUŻCU (WOJ. DOLNOŚLĄSKIE)

34. WARSZTAT ŚLĄSKI  
Putto, poł. XVIII w.  
Drewno, polichromia  
KAT. PC-1356

■ THEFT ON THE NIGHT OF 3RD OCTOBER 2004 FROM THE CHURCH IN ŚWIERZAWA (DOLNOŚLĄSKIE VOIVODSHIP)

28. Silesian workshop  
Upper part of an epitaph with a representation of two angels, 1739.  
Sandstone.  
CAT. PC-1267

■ THEFT ON 3RD NOVEMBER 2004 FROM THE LAPIDARY COLLECTION IN KOZUCHOWO (LUBUSKIE VOIVODSHIP)

29. AUTHOR UNKNOWN  
Cartouche, 17th cent.  
Sandstone, 70 x 90 cm  
CAT. PC-1242

■ THEFT BETWEEN 17TH MAY AND 11TH NOVEMBER 2004 FROM THE CHURCH IN BOLESŁAWIEC (ŁÓDZKIE VOIVODSHIP)

30. AUTHOR UNKNOWN  
Putto, 18th cent.  
Polychrome wood, gilding  
CAT. PC-1253

■ THEFT ON THE NIGHT OF 19TH NOVEMBER 2004 FROM THE CHURCH IN GIEBL (SILESIA VOIVODSHIP)

31. AUTHOR UNKNOWN  
Putto, early 18th cent.  
Polychrome wood  
CAT. PC-1235

32. AUTHOR UNKNOWN  
Two winged heads of putti, early 18th cent.  
Polychrome wood  
CAT. PC-1236

■ THEFT IN JANUARY 2005 FROM THE CEMETERY IN RĘBISZOWO (DOLNOŚLĄSKIE VOIVODSHIP)

33. AUTHOR UNKNOWN  
Finial of the gravestone to Johann Christof Georgens, 1778.  
Sandstone  
CAT. PC-1354

■ THEFT ON THE NIGHT OF 6TH MARCH 2005 FROM THE CHURCH IN DŁUŻEC (DOLNOŚLĄSKIE VOIVODSHIP)

34. SILESIA WORKSHOP  
Putto, mid 18th cent.  
Polychrome wood  
CAT. PC-1356



28



29



30



32



33



31



34





35



36



37

■ KRADZIEŻ 28 LIPCA 2005 R. Z KOŚCIOŁA W TRZCIANIE (WOJ. MAŁOPOLSKIE)

35. AUTOR NIEZNANY  
*Chrystus Frasobliwy*, XIX w.  
Drewno, polichromia,  
wys. 40 cm  
KAT. PC-1293

■ THEFT ON 28TH JULY 2005 FROM THE CHURCH IN TRZCIANA (MAŁOPOLSKIE VOIVODSHIP)

35. AUTHOR UNKNOWN  
*Christ as the Man of Sorrows*,  
19th cent.  
Polychrome wood, Height 40 cm.  
CAT. PC-1293

■ KRADZIEŻ MIĘDZY 27 A 30 PAŹDZIERNIKA 2005 R. Z KOŚCIOŁA W KARWINIE (WOJ. ZACHODNIOPOMORSKIE)

36. AUTOR NIEZNANY  
*Św. Maria Magdalena*,  
3. ćw. XV w.  
Drewno, polichromia,  
złocenia, 90 x 35 cm  
KAT. PC-1318

■ THEFT BETWEEN 27 AND 30 OCTOBER 2005 FROM THE CHURCH IN KARWIN (ZACHODNIOPOMORSKIE VOIVODSHIP)

36. AUTHOR UNKNOWN  
*St. Mary Magdalene*, 3rd  
quarter of the 15th cent.  
Polychrome wood, gilding, 90 x  
35 cm  
CAT. PC-1318

37. AUTOR NIEZNANY  
*Madonna z Dzieciątkiem*,  
3. ćw. XV w.  
Drewno, polichromia,  
złocenia, 90 x 40 cm  
KAT. PC-1319

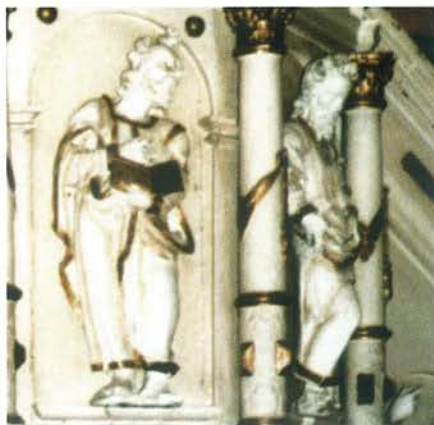
37. AUTHOR UNKNOWN  
*Madonna and Child*,  
3rd quarter of the 15th cent.  
Polychrome wood, gilding,  
90 x 40 cm  
CAT. PC-1319

■ KRADZIEŻ W NOCY Z 8 NA 9 LISTOPADA 2005 R. Z KOŚCIOŁA W STARYM STRĄCZU (WOJ. LUBUSKIE)

38. AUTOR NIEZNANY  
*Dwie figury apostołów*,  
1. poł. XVII w.  
Drewno, polichromia,  
złocenia, wys. 50 cm  
KAT. PC-1325

■ THEFT ON THE NIGHT OF 9TH AUGUST 2005 FROM THE CHURCH IN STARY STRĄCZ (LUBUSKIE VOIVODSHIP)

38. AUTHOR UNKNOWN  
*Two figures of apostles*,  
1st quarter of the 17th cent.  
Polychrome wood, gilding,  
height 50 cm  
CAT. PC-1325



38

■ KRADZIEŻ W NOCY Z 10 NA 11 SIERPNIĄ 2005 R. Z KOŚCIOŁA W RADZIEMICACH (WOJ. MAŁOPOLSKIE)

39. AUTOR NIEZNANY  
*Św. Mateusz*, 2. poł. XVII w.  
Drewno, polichromia,  
wys. 40 cm  
KAT. PC-1328

■ THEFT ON THE NIGHT OF 11 AUGUST 2005 FROM THE CHURCH IN RADZIEMICE (MAŁOPOLSKIE VOIVODSHIP)

39. AUTHOR UNKNOWN  
*St. Matthew*, 2nd half of the  
17th cent.  
Polychrome wood, height 40 cm  
CAT. PC-1328



39



42

40. AUTOR NIEZNANY  
*Św. Marek*, 2. poł. XVII w.  
Drewno, polichromia,  
wys. 40 cm  
KAT. PC-1329

41. AUTOR NIEZNANY  
*St. Mark*, 2nd half of the 17th  
cent.  
Polychrome wood, height 40 cm  
CAT. PC-1329

41. AUTOR NIEZNANY  
*Bł. Salomea*, 2. poł. XVIII w.  
Drewno, polichromia,  
wys. 80 cm  
KAT. PC-1330

41. AUTHOR UNKNOWN  
*The Blessed Salome*, 2nd half  
of the 18th cent.  
Polychrome wood, height 80 cm  
CAT. PC-1330

42. AUTOR NIEZNANY  
*Św. Jacek*, 2. poł. XVIII w.  
Drewno, polichromia,  
wys. 80 cm  
KAT. PC-1331

42. AUTHOR UNKNOWN  
*St. Jack*, 2nd half of the 18th  
cent.  
Polychrome wood, height 80 cm  
CAT. PC-1331



40



41