

KATALOG STRAT WOJENNYCH 1939-1945

Opracowała MARIA ROMANOWSKA-ZADROŻNA



1a



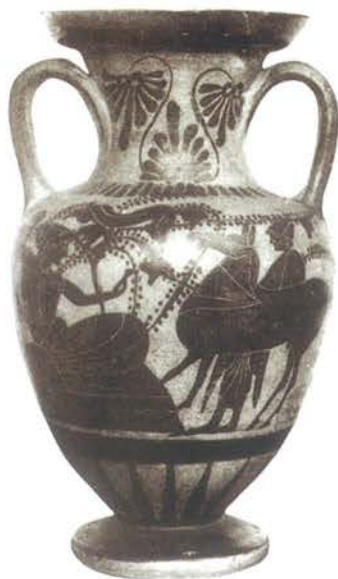
1b



2a



2b



3a



3b



4a



4b

Sztuka starożytna/Ancient art

1a, b. Kantharos, 340-320 r. p.n.e. Głina, wys. 14 cm (18 cm), śr. maks. 10 cm. Zrabowane przez Niemców ze zbiorów Muzeum w Gołuchowie. Fot. Ze zbiorów Muzeum Narodowego w Warszawie

WAR 055300

3a, b. Amfora czarnofigurowa szyjowa, ok. 500 r. p.n.e. Malarz Pescia, Ateny, gлина, wys. 20,5 cm, śr. maks. 11, 5 cm. Zrabowane przez Niemców ze zbiorów Muzeum w Gołuchowie. Fot. Ze zbiorów Muzeum Narodowego w Warszawie

WAR 055277

1a, b. Kantharos, 340-320 BC, Clay, height 14 cm (18cm), max. diameter 10 cm. Robbed by the Germans from the Gołuchów Museum collection. Photo from the collection of the National Museum in Warsaw.

WAR 055300

3a, b. Black-figure neck amphora, c. 500 B.C. Pescia painter, Athens, clay, height 20.5 cm, max. diameter 11.5 cm. Robbed by the Germans from the Gołuchów Museum collection. Photo from the collection of the National Museum in Warsaw.

WAR 055277

2a, b. Alabastron, okres wczesnokoryncki, k. VII w. p.n.e. Korynt, gлина, wys. 19 cm (?), śr. maks. 11 cm (?). Zrabowane przez Niemców ze zbiorów Muzeum w Gołuchowie. Fot. Ze zbiorów Muzeum Narodowego w Warszawie

WAR 055269

4a, b. Aryballos kulisty, okres wczesnokoryncki, k. VII w. p.n.e. Korynt, gлина, wys. 6 cm, śr. maks. 5,5 cm. Zrabowane przez Niemców ze zbiorów Muzeum w Gołuchowie. Fot. Ze zbiorów Muzeum Narodowego w Warszawie

WAR 055267

2a, b. Alabastron, early Corinthian period, end of 7th cent. B.C., Corinth, clay, height 19 cm (?), max. diameter 11 cm (?). Robbed by the Germans from the Gołuchów Museum collection. Photo from the collection of the National Museum in Warsaw.

WAR 055269

4a, b. Spherical aryballos, end of 7th cent. early Corinthian period, Corinth, height 6 cm, max. diameter 5.5 cm. Robbed by the Germans from the Gołuchów Museum collection. Photo from the collection of the National Museum in Warsaw.

WAR 055267