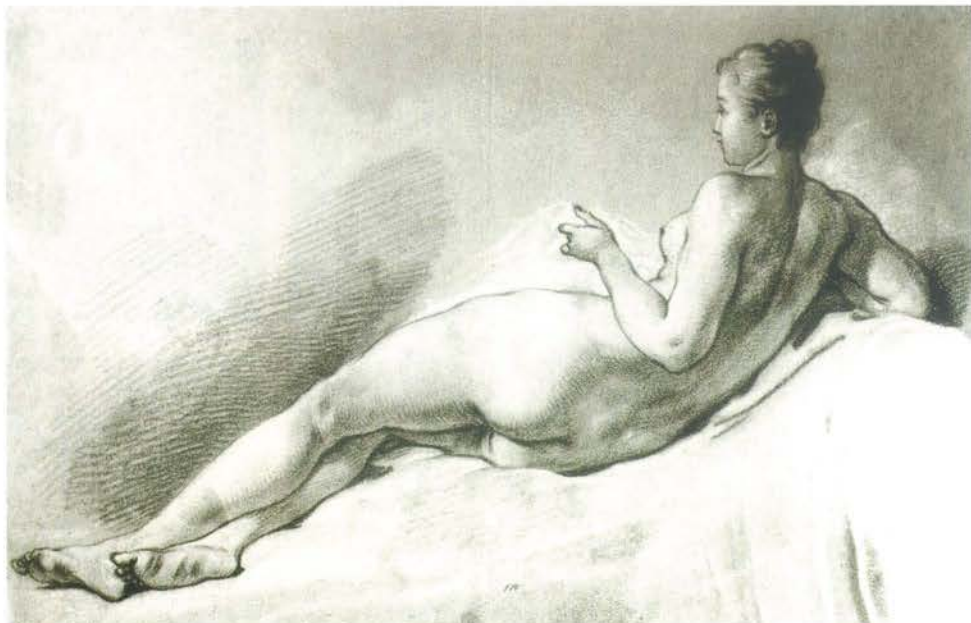


# KATALOG STRAT WOJENNYCH 1939-1945

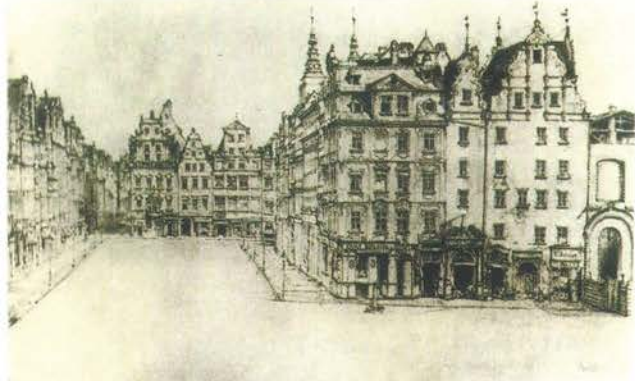
Opracowała MARIA ROMANOWSKA-ZADROŻNA



1



2



3



4



5



6

## Rysunek/Drawing

1. **Mikołaj van der Horst (?)** *Rycerze Złotego Runa*, ok. 1550 r. Piórko, sepia, lawowanie. Tom rysunków przedstawiający rycerzy Złotego Runa i ich herby należał do Biblioteki Ordynacji Zamojskiej w Warszawie. Został wywieziony przez Niemców w 1944 roku. Foto w: *Sichergestellte Kunstwerke im Generalgouvernement*, 1940 (?) il. 231 **WAR004416**

2. **Francois Boucher** *Akt kobiety*. Sangwina. Strata Miejskiego Muzeum w Gdańsku. Fot. ze zbiorów Muzeum Narodowego w Gdańsku (rep. fot. K. Augustyniak) **WAR016972**

3. **Adelbert Woelfl** *Rynek wrocławski*, 1861 r. 23,5 x 41,5 cm. Strata Śląskiego Muzeum Przemysłu Artystycznego i Starożytności. Fot. ze zbiorów Muzeum Narodowego we Wrocławiu, nr neg. 122-6/12 **WAR005561**

4. **Adelbert Woelfl** *Widok od wschodu na kościół św. Krzyża*, 1855 r. 23,2 x 21 cm. Strata Śląskiego Muzeum Przemysłu Artystycznego i Starożytności. Fot. ze zbiorów Muzeum Narodowego we Wrocławiu, nr neg. 33216 **WAR005531**

5. **Johan Gottlieb Glume** *Kobieta karmiąca kaczkę*. Sangwina. Strata Miejskiego Muzeum w Gdańsku. Fot. ze zbiorów Muzeum Narodowego w Gdańsku (rep. fot. K. Augustyniak) **WAR017075**

6. **Johan Gottlieb Glume** *Siedzący wieśniak*. Sangwina. Strata Miejskiego Muzeum w Gdańsku. Fot. ze zbiorów Muzeum Narodowego w Gdańsku (rep. fot. K. Augustyniak) **WAR056925**

1. **Mikołaj van der Horst (?)** *Knights of the Golden Fleece*, c. 1550 Pen, sepia, washed. A volume of drawings representing the Knights of the Golden Fleece and their Crests. Formerly belonged to the Zamoyski Estate in Warsaw. Taken away by the Germans in 1944. Photo in: *Sichergestellte Kunstwerke im Generalgouvernement*, 1940 (?) il. 231 **WAR004416**

2. **Francois Boucher** *Female Nude*. Sangwina. Loss of the Municipal Museum in Gdańsk. Photo from the collection of the National Museum in Gdańsk (photo. rep. K. Augustyniak) **WAR016972**

3. **Adelbert Woelfl** *The Wrocław Market Square*, 1861 23,5x41,5 cm. Loss of the Silesian Museum of Industrial Art and the Antiquity Photo from the collection of the National Museum in Wrocław, neg. no. 122-6/12 **WAR005561**

4. **Adelbert Woelfl** *View of the Church of St. Cross from the East*, 1855 23,20 x 2,00 cm. Loss of the Silesian Museum of Industrial Art and the Antiquity Photo from the collection of the National Museum in Wrocław, neg. no. 33216 **WAR005531**

5. **Johan Gottlieb Glume** *Woman Feeding Ducks*. Sangwina. Loss of the Municipal Museum in Gdańsk. Photo from the collection of the National Museum in Gdańsk (photo. rep. K. Augustyniak) **WAR017075**

6. **Johan Gottlieb Glume** *Seated Peasant*. Sangwina. Loss of the Municipal Museum in Gdańsk. Photo from the collection of the National Museum in Gdańsk (photo. rep. K. Augustyniak) **WAR056925**