



1



2



3



4



5



6

1. SALVI Giovanni Battista
Madonna, XVII w.
Płótno, 62 x 47 cm
KAT. PA-2137

2. AUTOR NIEZNANY
Madonna z Dzieciątkiem,
XIX/XX w.
Olej, płótno, 120 x 90 cm
KAT. PA-3094

3. AUTOR NIEZNANY
Matka Boska z Dzieciątkiem,
ikona, 2. poł. XVII w.
Tempera, deska,
120 x 79 cm (z ramą)
KAT. PA-3063

4. AUTOR NIEZNANY
Matka Boska Częstochowska,
1928 r.
Olej, płótno, ok.
100 x 72 cm
KAT. PA-3075

5. AUTOR NIEZNANY
Matka Boska z Dzieciątkiem,
ikona, 1. poł. XVIII w.
Olej, deska, 80 x 50 cm
KAT. PA-3062

6. AUTOR NIEZNANY
Św. Antoni, XVIII/XIX w.?
Olej, płótno? ok.
170 x 120 cm
KAT. PA-3074

1. SALVI Giovanni Battista
Madonna, 17th cent.
Canvas, 62 x 47 cm
CAT. PA-2137

2. AUTHOR UNKNOWN
Madonna and Child,
19th/20th cent.
Oil, Canvas, 120 x 90 cm
CAT. PA-3094

3. AUTHOR UNKNOWN
Our Lady and Child, icon,
2nd half of the 17th cent.
Tempera, board, 120 x 79 cm
(with the frame)
CAT. PA-3063

4. AUTHOR UNKNOWN
Our Lady of Częstochowa,
1928?
Oil, canvas, c. 100 x 72 cm
CAT. PA-3075

5. AUTHOR UNKNOWN
Our Lady and Child, icon,
1st half of the 18th cent.
Oil, board, 80 x 50 cm
CAT. PA-3062

6. AUTHOR UNKNOWN
St. Anthony, 18th/19th cent.?
Oil, canvas ? c. 170 x 120 cm
CAT. PA-3074



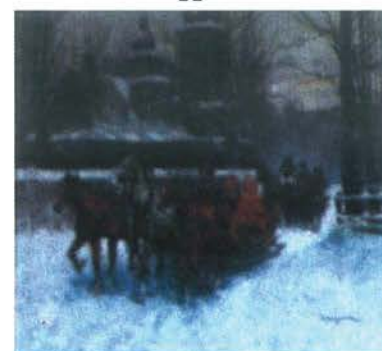
7



8



11



12



9



10



13

7. KOSSAK Wojciech
Ułan na koniu, 1926 r.
KAT. PA-3098

8. KOSSAK Wojciech
Spaniel, 1927 r.
KAT. PA-3097

9. KOSSAK Jerzy
Splaszony koń, 1951 r.
KAT. PA-3099

10. KOSSAK Wojciech
Książę Józef na koniu,
KAT. PA-3100

11. KRZYŻAK Mieczysław
Napad wilków (?)
Olej, płótno, ok. 78 x 98 cm
KAT.PA-3091

12. KRZYŻAK Mieczysław
Powrót z kościoła
Olej, płótno, ok. 80 x 100 cm
KAT. PA-3089

13. KRZYŻAK Mieczysław
Sanie przed chatą
Olej, płótno, ok. 76 x 106 cm
KAT. PA-3090

7. KOSSAK Wojciech
Mounted Uhlman, 1926 r.
CAT. PA-3098

8. KOSSAK Wojciech
Spaniel, 1927.
CAT. PA-3097

9. KOSSAK Jerzy
Startled Horse, 1951.
CAT. PA-3099

10. KOSSAK Wojciech
Prince Joseph on Horseback,
CAT. PA-3100

11. KRZYŻAK Mieczysław
Wolves Attacking (?)
Oil, Canvas, c. 78 x 98 cm
CAT.PA-3091

12. KRZYŻAK Mieczysław
Coming Back from Church
Oil, Canvas, c. 80 x 100 cm
CAT. PA-3089

13. KRZYŻAK Mieczysław
Sleigh in Front of a Cottage
Oil, Canvas, c. 76 x 106 cm
CAT. PA-3090



14



15



16



17



18



19



20

14. AUTOR NIEZNANY
Portret mężczyzny – miniatura,
 XIX w.
 Olej, płótno, 12 x 10 cm
KAT. PA-3108

15. AUTOR NIEZNANY
Portret kobiety – miniatura,
 XIX w. Gwasz, kość słoniowa,
 srebro, minia,
 ok. 7,5 x 6 cm
KAT. PA-3112

16. NORBLIN
Portret Żyda – miniatura, XIX w.
 Papier, tusz, 3,8, x 2,6 cm
KAT. PB-400

**17. KRÜGER Fr.,
 litografował Kraft E.**
Portret Henryka Anhalt –
 Cöthen, ok. 1840 r.
 Litografia, 29,1 x 25,3 cm
KAT. PB-397

18. ANDRYCHIEWICZ Z.
Fragment ulicy, XX w.
 Olej, tektura, 25 x 34 cm
KAT. PA-3109

19. ANDRYCHIEWICZ Z.
Miasto w górach, XX w.
 Olej, tektura, 35 x 27 cm
KAT. PA-3110

20. NAKIELSKI T.
*Dwór w Smardzewie
 pod Sieradzem, 1865 r.*
 Olej, płótno, 31 x 41 cm
KAT. PA-3111

14. AUTHOR UNKNOWN
Portrait of a Man – miniature,
 19th cent.
 Oil, Canvas, 12 x 10 cm
CAT. PA-3108

15. AUTHOR UNKNOWN
Portrait of a Woman – miniature,
 19th cent.
 Guache, ivory, silver, minium,
 c. 7.5 x 6 cm
CAT. PA-3112

16. NORBLIN
Portrait of a Jew – miniature,
 19th cent. Paper, ink, 3.8, 2.6 cm
CAT. PB-400

**17. KRÜGER Fr.,
 lithographed by E. Kraft.**
Portrait of Henry Anhalt – Cöthen,
 c. 1840.
 Lithograph, 29.1 x 25.3 cm
CAT. PB-397

18. ANDRYCHIEWICZ Z.
Fragment of Street, 20th cent.
 Oil, cardboard, 25 x 34 cm
CAT. PA-3109

19. ANDRYCHIEWICZ Z.
Mountain town, 20th cent.
 Oil, cardboard, 35 x 27 cm
CAT. PA-3110

20. NAKIELSKI T.
*Manor House in Smardzew
 near Sieradz, 1865.*
 Oil, Canvas, 31 x 41 cm
CAT. PA-3111



21



22



23



24



25



26

21. WARSZTAT POZNAŃSKI

Portet trumienny Marianny Naramowskiej, 1690 r.

Olej, blacha cynowa, 47 x 47 cm

KAT. PA-3078

22. WARSZTAT POZNAŃSKI

Portet trumienny Waleriana Naramowskiego, 1701 r.

Olej, blacha cynowa, 50 x 44 cm

KAT. PA-3079

23. WARSZTAT POZNAŃSKI

Portet trumienny Pilenusa, 1697 r. Olej, blacha otowiana, 55 x 44,5 cm

KAT. PA-3077

24. AUTOR NIEZNANY

Św. Piotr, 2. poł. XVIII w.

Olej, płótno, 60 x 45 cm (?)

KAT.PA-2264

25. AUTOR NIEZNANY

Św. Mikołaj, 1. poł. XIX w.

Olej, płótno, 59 x 44 cm (?)

KAT.PA-2265

26. STACHIEWICZ

Zagłoba, pocz. XX w.

Otówek, papier (?),

ok. 60 x 80 cm

KAT. PB-396

21. POZNAŃ WORKSHOP

Coffin Portait of Marianna Naramowska, 1690.

Oil, zinc plate, 47 x 47 cm

CAT. PA-3078

22. POZNAŃ WORKSHOP

Coffin portait of Walerian Naramowski, 1701.

Oil, zinc plate, 50 x 44 cm

CAT. PA-3079

23. POZNAŃ WORKSHOP

Coffin Portait of Pilenus, 1697.

Oil, zinc plate, 55 x 44,5 cm

CAT. PA-3077

24. AUTHOR UNKNOWN

St. Peter, 2nd half of the 18th cent.

Oil, canvas, 60 x 45 cm (?)

CAT.PA-2264

25. AUTHOR UNKNOWN

St. Nicolas, 1st half of the 19th cent. Oil, canvas, 59 x 44 cm (?)

CAT.PA-2265

26. STACHIEWICZ

Zagłoba, early 20th cent.

Pencil, paper (?), c. 60 x 80 cm

CAT. PB-396



27



28



29



30



31

27. SAFRONOW Georgij
Stary dworzec Katowice, 2007 r.
Olej, płótno, 60 x 50 cm
KAT. PA-3085

28. HRYNKOWSKA
Zimowe polowanie, 1953 r.
Olej, płótno, 50 x 70 cm
KAT. PA-3095

29. HRYNKOWSKA
Kwiaty w wazonie, 1953 r.
Olej, płótno, 70 x 50 cm
KAT. PA-3096

30. OCIEPKA Teofil
Biały lew, 1966 r.
Olej, płótno, 66 x 42 cm
KAT. PA-3087

31. KURZEJA Paweł
Pejzaż śląski, 2004 r.
Olej, płótno, 45 x 80 cm
KAT. PA-3083

27. SAFRONOW Georgij
The Old Railway Station in Katowice, 2007.
Oil, Canvas, 60 x 50 cm
CAT. PA-3085

28. HRYNKOWSKA
Winter Hunt, 1953.
Oil, Canvas, 50 x 70 cm
CAT. PA-3095

29. HRYNKOWSKA
Flowers in a Vase, 1953.
Oil, Canvas, 70 x 50 cm
CAT. PA-3096

30. OCIEPKA Teofil
White Lion, 1966.
Oil, canvas, 66 x 42 cm
CAT. PA-3087

31. KURZEJA Paweł
Silesian Landscape, 2004.
Oil, canvas, 45 x 80 cm
CAT. PA-3083



32



33



34



35



36



37

32. KARPIŃSKI Alfons (?)
Róże w wazonie, 1. poł. XX w.
Olej, płótno, 50 x 70 cm
KAT. PA-3119

33. KOSSAK Jerzy
Pościg, 1. poł. XX w.
Olej, płótno, 40 x 60 cm
KAT. PA-3117

34. AUTOR NIEZNANY
Odpoczynek przy ognisku,
1. poł. XX w.
Akwarela, 40 x 60 cm
KAT. PA-3121

35. AUTOR NIEZNANY
Nad strumykiem, 1. poł. XX w.
Akwarela, 40 x 60 cm
KAT. PA-3120

36. SETKOWICZ (?)
Sanie w zimowym pejzażu,
1. poł. XX w.
Olej, płótno, 30 x 50 cm
KAT. PA-3118

37. AUTOR NIEZNANY
Kaplica Zygmunowska,
1. poł. XX w.
Akwarela, 60 x 40 cm
KAT. PA-3122

32. KARPIŃSKI Alfons (?)
Roses In a Vase, 1st half
of the 20th cent.
Oil, canvas, 50 x 70 cm
CAT. PA-3119

33. KOSSAK Jerzy
Chase, 1st half of the 20th cent.
Oil, canvas, 40 x 60 cm
CAT. PA-3117

34. AUTOR UNKNOWN
Resting at a Bonfire, 1st half of
the 20th cent.
Watercolour, 40 x 60 cm
CAT. PA-3121

35. AUTHOR UNKNOWN
At a Stream, 1st half
of the 20th cent.
Watercolour, 40 x 60 cm
CAT. PA-3120

36. SETKOWICZ (?)
Sleigh in a Winter Landscape,
1st half of the 20th cent.
Oil, canvas, 30 x 50 cm
CAT. PA-3118

37. AUTHOR UNKNOWN
Sigismundus' Chapel, 1st half
of the 20th cent.
Watercolour, 60 x 40 cm
CAT. PA-3122



38



39



40



41



42



43

38. WARSZTAT ŚLĄSKI

Madonna z dzieciątkiem, XVIII w.
Olej, płótno, 95 x 68 cm
Na odwrociu napis: *FRANZ
TEMPLER MALER...STAFFIRENS...
OST SCHLESIIEN*
KAT. PA-326

39. AUTOR NIEZNANY

Komunia św. Stanisława Kostki,
XVIII w.
Olej, płótno, 55 x 38,5 cm
KAT. PA-223

40. AUTOR NIEZNANY

Św. Roch, XVIII/XIX w.
Olej, płótno, 106 x 80 cm
KAT. PA-224

41. AUTOR NIEZNANY

*Matka Boska Niepokalanie
Poczęta*, XVIII w.
Olej, płótno, 80 x 54 cm
KAT. PA-327

42. AUTOR NIEZNANY

Św. Stanisław, poł. XIX w.
Olej, płótno, 190 x 112 cm
KAT. PA-418

43. AUTOR NIEZNANY

Św. Roch, poł. XIX w.
Olej, płótno, 190 x 112 cm
KAT. PA-419

38. SILESIAN WORKSHOP

Madonna and Child, 18th cent.
Oil, canvas, 95 x 68 cm
Inscription on reverse: *FRANZ
TEMPLER MALER...STAFFIRENS...
OST SCHLESIIEN.*
CAT. PA-326

39. AUTOR NIEZNANY

*Communion of St. Stanislaus
Kostka*, 18th cent.
Oil, canvas, 55 x 38.5 cm
CAT. PA-223

40. AUTOR NIEZNANY

St. Roch, 18th/19th cent.
Oil, canvas, 106 x 80 cm
CAT. PA-224

41. AUTHOR UNKNOWN

Our Lady Immaculately Conceived,
18th cent.
Oil, canvas, 80 x 54 cm
CAT. PA-327

42. AUTHOR UNKNOWN

St. Stanislaus, mid 19th cent.
Oil, canvas, 190 x 112 cm
CAT. PA-418

43. AUTHOR UNKNOWN

St. Roch, mid. 19th cent.
Oil, canvas, 190 x 112 cm
CAT. PA-419



44



45



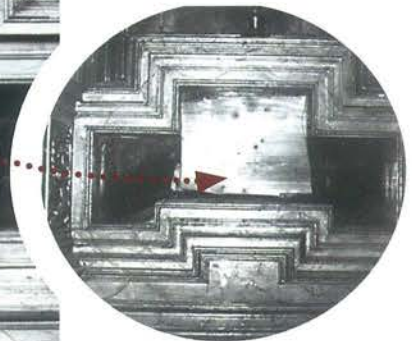
46



47



48



44. AUTOR NIEZNANY

Św. Roch, XIX w.
Olej, płótno, 130 x 100 cm
KAT. PA-490

45. AUTOR NIEZNANY

Św. Sebastian, XIX w.
Olej, płótno, 80 x 50 cm,
sygnowany: SB
KAT. PA-491

46. AUTOR NIEZNANY

Św. Piotr, XVII w.
Olej, płótno, 130 x 100 cm
KAT. PA-495

47. AUTOR NIEZNANY

Narodziny św. Jana Chrzciciela (?)
Lata 30-te XX w.
Olej, płótno, 135 x 96 cm
KAT.PA-3124

48. AUTOR NIEZNANY

Cud św. Antoniego, XVII w.
Olej, płótno,
(całość: 45 x 100 cm).
Wycięto i skradziono część
środkową
KAT. PA-496

44. AUTHOR UNKNOWN

St. Roch, 19th cent.
Oil, canvas, 130 x 100 cm
CAT. PA-490

45. AUTHOR UNKNOWN

St. Sebastian, 19th cent.
Oil, canvas, 80 x 50 cm,
signed: SB
CAT. PA-491

46. AUTHOR UNKNOWN

St. Peter, 17th cent.
Oil, canvas, 130 x 100 cm
CAT. PA-495

47. AUTHOR UNKNOWN

The Birth of St. John
the Baptist (?) 1930s.
Oil, canvas, 135 x 96 cm
CAT. PA-3124

48. AUTHOR UNKNOWN

St. Anthony's Miracle,
17th cent. Oil, canvas,
(whole picture: 45 x 100 cm).
The middle part was cut out
and stolen
CAT. PA-496



49



50



51



52



53

49. PANKIEWICZ Józef
Ruen (most i katedra), 1905 r.
 Awaforta
KAT. PB-403

50. KANIEWSKI Edmund Jerzy
Drewniany kościół, 1962 r.
 Olej, płyta pilśniowa, 23 x 32 cm
KAT. PA-3127

51. KANIEWSKI Edmund Jerzy
Kwitnąca jabłoń, XX w.
 Olej, płyta pilśniowa
KAT. PA-3128

52. KANIEWSKI Edmund Jerzy
Pejzaż z chatą i wiatrakiem, XX w.
 Olej, płyta pilśniowa,
 28,8 x 20,2 cm
KAT. PA-3129

53. JANICKI B.
Pejzaż wiejski, XX w.
 Olej, płótno, 38,2 x 65,7 cm
KAT. PA-3130

49. PANKIEWICZ Józef
Rouen (bridge and cathedral),
 1905.
 Etching
CAT. PB-403

50. KANIEWSKI Edmund Jerzy
Wooden Church, 1962.
 Oil, hardboard 23 x 32 cm
CAT. PA-3127

51. KANIEWSKI Edmund Jerzy
Apple Tree in Blossom, 20th cent.
 Oil, hardboard.
CAT. PA-3128

52. KANIEWSKI Edmund Jerzy
*Landscape with a Cottage and
 a Windmill*, 20th cent.
 Oil, hardboard, 28.8 x 20.2 cm
CAT. PA-3129

53. JANICKI B.
Countryside Landscape, 20th cent.
 Oil, canvas, 38.2 x 65.7 cm
CAT. PA-3130



54



55



56



57

54. AUTOR NIEZNANY
Św. Małgorzata z Antochii,
 1650 – 1675 r.
 Olej lub tłusta tempera na
 drewnie, 66 x 55 cm
KAT. PA-3125

55. AUTOR NIEZNANY
Św. Józef, poł. XVIII w.
 Olej, płótno, 49,5 x 38 cm
KAT. PA-3132

56. HANUSZ Feliks
Portret Tadeusza Kościuszki,
 Olej, płótno, 68 x55 cm
KAT. PA-3126

57. SZAŃKOWSKI Bolesław
Portret kobiety, XX w.
 Olej, płótno, 80 x 65 cm
KAT. PA-3131

54. AUTHOR UNKNOWN
St. Margaret of Antioch,
 1650 – 1675.
 Oil or fat tempera on wood,
 66 x 55 cm
CAT. PA-3125

55. AUTHOR UNKNOWN
St. Joseph, mid 18th cent.
 Oil, canvas, 49.5 x 38 cm
CAT. PA-3132

56. HANUSZ Feliks
Portrait of Tadeusz Kościuszko
 (Thaddeus Kosciuszko),
 Oil, canvas, 68 x55 cm
CAT. PA-3126

57. SZAŃKOWSKI Bolesław
Portrait of a Woman,
 20th cent.
 Oil, canvas, 80 x 65 cm
CAT. PA-3131