



88



89



90



91



92



93



94



95

88. AUTOR NIEZNANY

Święty,
Ikona, XIX w.
Metal, odlew, deska,
10 x 7,5 cm
KAT. RL-308

89. AUTOR NIEZNANY

Archanioł Gabriel,
Ikona w formie ażurowej plakiety,
Rosja, 2 poł. XIX w.
Mosiądz złocony, odlew, cyzelowany,
21,5 x 15,5 cm
KAT. RL-309

90. AUTOR NIEZNANY

Archanioł Michał,
Ikona w formie ażurowej plakiety,
Rosja, 2 poł. XIX w.
Mosiądz złocony, odlew, cyzelowany,
21,5 x 15,5 cm
KAT. RL-310

91. AUTOR NIEZNANY

Pochwała Matki Boskiej,
Ikona podróżna – końcowe skrzydło,
XIX w. Mosiądz, odlew,
cyzelowany, pozłacany,
15 x 9,05 cm
KAT. RL-311

92. WOTUM

Plakietka z przedstawieniem
J. Ogińskiego i jego żony, 1772 r.
Srebro, złocenie, 49 x 39,5 cm
KAT. RH-80

93. WOTUM

Plakietka z przedstawieniem kobiety
adorującej Oko Opatrzności Bożej,
2 poł. XVIII w.
Srebro, 8,1 x 8,1 cm
KAT. RH-82/7

94. WOTUM

Plakietka z przedstawieniem dwóch
kłęzących postaci, 1843 r.
Srebro, 10,1 x 10 cm
KAT. RH-81

95. WOTUM

Plakietka z przedstawieniem Matki
Boskiej Bolesnej, 1830 r.
Srebro, 20,3 x 18,6 cm
KAT. RH-82/8

88. AUTHOR UNKNOWN

Saint, icon, 19th cent.
Metal, cast, board, 10 x 7.5 cm
KAT. RL-308

89. AUTHOR UNKNOWN

Archangel Gabriel,
Icon in the form of an open-work
plaque, Russia, 19th cent
Gilded brass, cast,
polished, 21.5 x 15.5 cm
KAT. RL-309

90. AUTHOR UNKNOWN

Archangel Michael,
Icon in the form of an open-work
plaque, Russia, 19th cent.
Gilded brass, cast,
polished, 21.5 x 15.5 cm
KAT. RL-310

91. AUTHOR UNKNOWN

In Praise of Our Lady,
Travelling icon – end wing,
19th cent.
Brass, cast, polished, gilded,
15 x 9.05 cm
KAT. RL-311

92. VOTIVE OFFERING

Plaque with a representation of
J. Ogiński and his wife, 1772.
Silver, gilding, 49 x 39.5 cm
KAT. RH-80

93. VOTIVE OFFERING

Plaque with a representation of
a woman
adoring the Eye of Providence,
18th cent.
Silver, 8.1 x 8.1 cm
KAT. RH-82/7

94. VOTIVE OFFERING

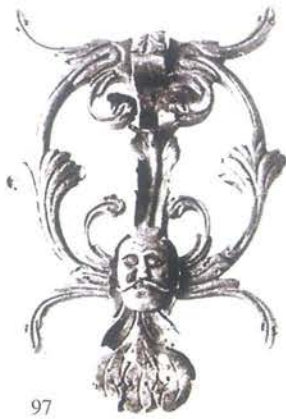
Plaque with a representation of two
kneeling figures, 1843.
Silver, 10,1 x 10 cm
KAT. RH-81

95. VOTIVE OFFERING

Plaque with a representation of Our
Lady of Sorrows, 1830.
Silver, 20.3 x 18.6 cm
KAT. RH-82/8



96



97



98



99



100



101



102



103

104



105

96. KROPIELNICZKA

Fajans
KAT. RE-456

97. KOŁATKA

XVIII w.
Żelazo, kute, 28 x 15 cm
KAT. RL-302

98. RELIKWIARZ

XVIII w.
Drewno, rzeźbienie, złocenie,
45 x 35 cm
KAT. RJ-186

99. KRZESŁA

drewniane, rzeźbione, 5 szt.
KAT. RJ - 263

**100. SŁUPEK
GRANICZNY**

XVIII w.
Kamień, 100 x 40 cm.
Na bokach słupka inskrypcje
(prawdopodobnie cyfry
rzymskie) oraz inicjały WS
1786
KAT. PD-36

101. WOTUM

W kształcie trójlistnej korony, 1
poł. XIX w.(?)
Srebro, 14 x 11,5 cm
KAT. RH- 82/2

**102. DEKORACJA
rzeźbiarska**

1927 r., Kula (4 szt),
Drewno, snycerka, średnica
11 cm
KAT. RJ-260

**103 DEKORACJA
rzeźbiarska**

1927 r., Putto (4 szt),
Drewno, snycerka, wys. 22 cm
KAT. RJ-260

**104. SKRZYDŁA I
NACZÓŁEK DRZWI**

1927 r.
Drewno dębowe, wys. 300 cm,
szer. Skrzydła 100 cm
KAT. RJ- 261

**105. STOLIK
DO PARZENIA KAWY**

w typie tureckim, XIX/XX w.
Drewno - orzech, inkrustacja
kością słoniową i masą perłową,
wys. 57 cm
KAT. RJ- 250

96. STOUP

Faience
KAT. RE-456

97. KNOCKER

18th cent. Iron, wrought,
28 x 15 cm.
KAT. RL-302

98. RELIQUARY

18th cent.
Wood, carved, gilding,
45 x 35 cm
KAT. RJ-186

99. CHAIRS

wooden, carved, 5 items.
KAT. RJ - 263

100. BORDER POLE

17 th century.
On the sides of the pole
inscriptions
(probably Roman numerals)
and the initials WS 1786
KAT. PD-36

101. VOTIVE OFFERING

In the shape of three-leaf clover,
19th cent.(?)
Silver, 14 x 11.5 cm
KAT. RH- 82/2

**102. DECORATIVE
CARVING**

1927, Sphere (4 items),
Wood, woodcarving,
diameter 11 cm
KAT. RJ-260

103. DECORATIVE CARVING

1927, Putto (4 items).
Wood, woodcarving,
height 22 cm
KAT. RJ-260

**104. WINGS AND DOOR
PEDIMENT**

1927.
Oak, height 300 cm,
Width of wing 100 cm
KAT. RJ- 261

**105. COFFEE - MAKING
TABLE**

Turkish type, 19th\20th cent.
Wood - nut ivory and mother
of pearl - encrusted, hight 57cm
KAT. RJ - 250

106



108



109



110



111

112



107



113



114



115



116



117



118

**106. WAZON**

Emil Galle, pocz. XX w.
Szkło warstwowe, trawione,
wys. 39 cm
KAT. RF-96

107. KOCIOŁEK do wody

święconej, XVIII w.
Błacha miedziana, trybowanie,
17 x 20 cm
KAT. RL-313

108. ZEGAR KOMINKOWY

Porcelana, wys. 78 cm
KAT. RP-176

109. ŁYŻKA z sitkiem

Koniec XIX w.
Stop miedzi, srebro, nikiel,
długość 20 cm, Na trzonku
grawerowany herb Złota Pilawa.
KAT. RL - 306

110. KIELICH MSZALNY

ok. 1700 r.
Srebro, trybowanie,
wys. 25 cm, ø stopy 11 cm.
KAT. RH-573

111. ŚWIECZNIK (5 szt.)

1900 r.
Mosiądz, wys. 40 cm (3 szt.),
wys. 60 cm (2 szt.)
KAT. RL-301

112. ŚWIECZNIK

Norblin, Warszawa, XIX/XX w.
Mosiądz, srebro, wys. 59 cm
KAT. RL-317

113. WAZON

Delft, Holandia, ok. XVII w.
Fajans, ręcznie malowany, glazura,
wys. 25 cm
KAT. RE-477

114. WAZA

Francja, 2 poł. XIX w.
Braz, odlew, zlocenie, onyks,
wys. 56,50 cm
KAT. RL-318

115. CZEPIEC

Dolny Śląsk, koniec XIX w.
Atlas, bartyst, koronka, nić jedwabna,
nić metaliczna, długość główki 37 cm,
długość końców 30 cm
KAT. RS-117

116. KIELICH MSZALNY

1560 r., nodus - XVIII w.
Srebro, trybowanie, pozłacane,
wys. 23,5 cm, ø stopy 14 cm.,. Na
stopie napis: *Andrea Opatow preptus
vovelancis co..pavit An.D. 1560.*
KAT. RH-572

117. ŚWIECZNIK

XIX w. Cyna, wys. 70 cm
KAT. RG-68

118. ŚWIECZNIK (4 szt.)

Miśnia, Niemcy, XVIII w.
Porcelana, wys. 55 cm
Na podstawach malowane sceny
z Nowego Testamentu.
KAT. RE-478

106. VASE

Emile Galle, early 20th century
Layered glass, trawione,
height 39 cm.
CAT. RF-96

107. KETTLE for blessed

water, 18th cent.
Copper sheet, repousse,
17 x 20 cm
CAT. RL-313

108. MANTELPIECE CLOCK

Porcelain, height 78 cm
KAT. RP-176

109. SPOON with a sieve

End of 19th cent. Copper alloy,
silvered, length 20 cm.
On the handle the engraved crest
of Złota Pilawa (Golden Pilawa)
KAT. RL-306

110. CHALICE

1700. Silver, repousse,
height 25 cm, ø of foot 11 cm.
KAT. RH-573

111. Candlestick (5 items)

1900. Brass, height 40 cm.
(3 items), height 60 cm (2 items)
KAT. RL-301

112. CANDLESTICK

Norblin, Warszawa, 19th/20th cent.
Brass, silvered, height 59 cm
KAT. RL-317

113. VASE

Delft, Holland, c. 17th cent.
Faience, hand painted, glazed,
height 25 cm
CAT. RE-477

114. VASE

France, 19th cent.
Bronze, cast, gilded, onyx, height
56.50 cm
KAT. RL-318

115. WOMAN'S CAP

Lower Silesia, end of 19th cent.
satin, batiste, lace, silk thread,
metallic thread, length of the head
37 cm, length of the ends 30 cm.
KAT. RS-117

116. CHALICE

1560, nodus - 18th cent.
Silver, repousse, gilded,
height 23,5 cm, ø of foot 14 cm.,.
On the foot the inscription:
*Andrea Opatow preptus vovelancis
co..pavit An.D. 1560.*
KAT. RH-572

117. CANDLESTICK

19th cent. Tin, height 70 cm
KAT. RG-68

118. CANDLESTICK (4 items)

Meissen, Germany, 18th cent.
Porcelain, height 55 cm
On the base painted scenes from the
New Testament.
KAT. RE-478



119



120



121



122



123



124



125



126



127



128

119. DZWON

F.F.Krieger, Toruń, 1784 r.
Spiż, odlew,
wys. 32 cm, ø 30,5 cm,
na płaszczu inskrypcja:
ME FECIT F.F. KRIEGER
THORUNII ANNO 1784
KAT. RQ-112

**120. ODZNAKA II BRYGADY
LEGIONÓW POLSKICH**

1916 r.
Metal, odlew, 4,50 x 3,20 cm
KAT. RN-498

**121. ODZNAKA OBROŃCÓW
KRESÓW WSCHODNICH**

Polska, Warszawa, G.Windyga,
1919 r.
Metal, odlew, 4,50 x 4,50 cm
KAT. RN-504

122. ODZNAKA KOP

Za służbę graniczną
1918-1939 r.
Metal, odlew, emalia, 4,
80 x 3,30 cm
KAT. RN-506

**123. ODZNAKA SZKOŁY
PODCHORAŻYCH PIECHOTY**

Polska, Łódź, P.K. Abramowski,
1918-1939 r. Odlew, srebro, 4 x
3,70 cm
KAT. RN-503

124. DZWON okrętowy

1950 r.
Mosiądz, wys. 18,5 cm,
ø 19,7 cm
KAT. RQ - 114

**125. ODZNAKA DYWIZJONU
ARTYLERII KONNEJ**

Polska, Warszawa, W. Gontarczyk,
1919 r.
Metal, odlew, 4,00 x 4,00 cm
KAT. RN-505

**126. MEDAL
DZIESIĘCIOLECIA RP**

1928 r.
Metal, bity, średnica 3,50 cm
KAT. RN-500

**127. KRZYŻ
NIEPODLEGŁOŚCI**

1930-1938 r.
Metal, bicie, średnica 3,50 cm
KAT. RN-502

**128. MEDAL
NIEPODLEGŁOŚCI**

1930-1938 r.
Metal, bicie, średnica 3,50 cm
KAT. RN-501

119. BELL

FF. Krieger, Toruń, 1784,
bell-metal, cast,
height 32 cm, ø 30.5 cm,
on the waist an inscription:
ME FECIT FF. KRIEGER
THORUNNI ANNO 1784
CAT. RQ-112

**120. BADGE OF THE SEC-
OND BRIGADE OF POLISH
LEGIONS**

1916, Metal, cast, 4.50 x 3.20 cm
KAT. RN-498

**121. BADGE OF THE DE-
FENDERS OF THE EASTERN
TERRITORIES**

Poland, Warsaw, G. Windyga, 1919
Metal, cast, 4.50 x 4.50 cm
KAT. RN-504

**122. KOP (Border Defense
Corps) BADGE**

for foreign service 1918-1939
Metal, cast, enamel, 4.80 x 3.30 cm
KAT. RN-506

**123. BADGE OF THE INFAN-
TRY CADET SCHOOL**

Poland, Łódź, P.K. Abramowski,
1918-1939
Cast, silver, 4 x 3.70 cm
KAT. RN-503

124. Ship BELL, 1950.

Brass, height 18.5 cm, ø 19.7 cm.
KAT. RQ-114

**125. BADGE OF THE MOUNT-
ED ARTILLERY DIVISION**

Poland, Warszawa, W. Gontarczyk,
1919
Metal, cast, 4.00 x 4.00 cm
KAT. RN-505

**126. MEDAL OF THE 10TH
ANNIVERSARY OF THE RE-
PUBLIC OF POLAND**

1928
Metal, wrought, diameter 3.50 cm
KAT. RN-500

**127. CROSS OF INDEPEN-
DENCE**

1930-1938
Metal, wrought, diameter 3.50 cm
KAT. RN-502

**128. MEDAL OF INDEPEN-
DENCE**

1930-1938
Metal, wrought, diameter 3.50 cm
KAT. RN-501



129 a



129 b



130 a



130 b



131 a



131 b



132 a



132 b



133 a



133 b



134 a



134 b



135 a



135 b



136 a



136 b



137 a



137 b

129 a, b. DUKAT podwójny Izabeli Czarторыskiej

1772 r. Srebro, \varnothing 2,25 cm
A: popiersie kobiety z profilu, zwróconej w prawo. Wokół napis "ISABELLA.PRINCEPS. CZARTORYSKA."
R: Na sobolowym płaszczu pod mitrą książęcą dwie tarcze herbowe: lewa Czarторыskich, prawa Flemingów. Na otoku napis: „NAT.COM.DE.FLEMING.DOMINA.IN.BORKLO. 1772”
KAT: RN – 545

130 a,b. DONATYWA Władysława IV Wazy

Gdańsk, 1644 r.
KAT. RN-565

131 a,b. DWUTALAR Jana Kazimierza

Gdańsk, 1650 r.,
KAT. RN-564

132 a,b. DUKAT koronny Jana Kazimierza

Kraków, 1660 r.
KAT. RN-567

133 a,b. PÓŁTALAR próbny Stanisława Augusta Poniatowskiego

Warszawa, 1771 r.
KAT. RN-566

134 a,b. PÓŁDUKAT koronny Jana Kazimierza

Kraków, 1660 r.
KAT. RN-568

135 a,b. PÓŁDUKAT

Wschowa, bez daty
KAT. RN-569

136 a,b. TALAR Władysława IV Wazy

Elbląg, 1635/6 r.
KAT. RN-570

137 a,b. PÓŁDUKAT Jana Kazimierza

Wilno, 1665 r.
KAT. RN-571

129 a, b. Izabela Czarторыska's double DUCAT

1772. Silver, \varnothing 2.25 cm
O: profile bust of a woman turned right. Surrounded by the inscription: "ISABELLA.PRINCEPS. CZARTORYSKA."
R: On a sable coat under a prince's mitre two crests: the left one of the Czarторыskis, the right one of the Flemings. On the rim the inscription: „NAT.COM.DE.FLEMING.DOMINA.IN.BORKLO. 1772”
CAT: RN – 545

130 a,b Ladislaus IV Vasa's DONATION COIN

Gdańsk, 1644.
KAT. RN-565

131 a,b. John Casimir's TWO-THALER COIN

Gdańsk, 1650,
KAT. RN-564

132 a,b. John Casimir's crown DUCAT

Cracow, 1660.
KAT. RN-567

133 a,b. Stanislaus Augustus Poniatowski's Test HALF-THALER COIN

Warszawa, 1771.
KAT. RN-566

134 a,b. John Casimir's Crown HALF-DUCAT

Cracow, 1660.
KAT. RN-568

135 a,b. HALF-DUCAT

Wschowa, not dated.
KAT. RN-569

136 a,b. Ladislaus IV Vasa's THALER

Elbląg, 1635/6.
KAT. RN-570

137 a,b. John Casimir's HALF-DUCAT

Vilnius, 1665.
KAT. RN-571



138 a

138 b



139 a

139 b



140 a

140 b



141 a

141 b



142 a

142 b



143 a

143 b



144 a

144 b



145 a

145 b



146 a

146 b

138 a,b. TALAR
Stanisław August
Poniatowski
Warszawa, 1776 r.
KAT.RN-576

139 a,b. DUKAT
Stanisław August
Poniatowski
Warszawa, 1792 r.
KAT. RN-573

140 a,b. DUKAT koronny
Jana Kazimierza
Poznań, 1652 r.
KAT. RN-577

141 a,b. GROSZ
siewierski
Kraków, 1761 r.
A: popiersie biskupa kajetana
Sołtka,
R: "GROSSVS ARGENTEVS
DUCATVS SEVERIAE
A. 1761
KAT. RN-578

142 a,b. DUKAT,
Księstwo Warszawskie
Warszawa, 1812 r.
KAT. RN-583

143 a,b. GROSZ
Augusta II Mocnego
Drezno?, 1709 r.?
KAT. RN-580

144 a,b. TALAR
Zygmunta III Wazy
Bydgoszcz, 1628 r.
KAT. RN-581

145 a,b. 5 RUBLI
St.Petersburg, 1851 r.
KAT. RN-582

146 a,b. ZŁOTÓWKA
próbna Stanisław
Augusta Poniatowski
Warszawa, 1771 r.
KAT. RN-579

138a,b. Stanisław August
Poniatowski's THALER coin
Warsaw, 1776.
CAT.RN-576

139 a,b. Stanisław
Augustus Poniatowski's
DUKAT
Warsaw, 1792.
KAT. RN-573

140 a,b. Crown DUKAT
of John Casimir
Poznań, 1652.
KAT. RN-577

141 a,b. GROSZ coin from
Siewierz
Cracow, 1761.
A: Bust of Bishop Kajetan Sołtyk,
R: "GROSSVS ARGENTEVS
DUCATVS SEVERIAE
A. 1761
KAT. RN-578

142 a,b. DUKAT coin,
Duchy of Warsaw
Warsaw, 1812.
KAT. RN-583

143 A,B. AUGUSTUS II THE
STRONG'S GROSZ COIN
Dresden?, 1709?
KAT. RN-580

144 a,b. Sigismund III
Vasa's THALER coin
Bydgoszcz, 1628.
KAT. RN-581

145 a,b. Five-ROUBLE coin
St.Petersburg, 1851.
KAT. RN-582

146 a,b Stanisław August
Poniatowski's test ZLOTY
coin
Warszawa, 1771.
KAT. RN-579