



52 a



52 b



53

54



55



56



57



58

52 a, b. AUTOR NIEZNANY
Figury świętych,
zespół 10 rzeźb z drewnianego,
polichromowanego i złoconego
gotyckiego ołtarza szafiastego
z ok. 1500r.
KAT. PC- 1460

53. BARSZ Wilhelm
Anioł z kielichem w lewej ręce,
1689 r.
Drewno, polichromia, złocenie,
wys. 43 cm
KAT. PC-732

54. BARSZ Wilhelm
Anioł z kielichem w prawej ręce,
1689 r.
Drewno, polichromia, złocenie,
wys. 43 cm
KAT. PC-732

55. AUTOR NIEZNANY
Anioł, 2 poł. XVIII w.
Drewno, polichromia,
wys. 90 cm
KAT. PC-1469

56. AUTOR NIEZNANY
Anioł, 2 poł. XVIII w.
Drewno, polichromia,
wys. 90 cm
KAT. PC-1470

57. AUTOR NIEZNANY
Św. Katarzyna, 2 poł. XVII w.
Drewno, biała farba olejna,
złocenia, wys. 128 cm
KAT. PC-1466

58. AUTOR NIEZNANY
Król (św. Wacław ?),
2 poł. XVII w.
Drewno, biała farba olejna,
złocenia, wys. 128 cm
KAT. PC-1467

52 a, b. AUTHOR UNKNOWN
Figures of saints,
A group of 10 sculptures
from a wooden polychrome
and gilded Gothic "cupboard"
altar from about 1500.
CAT. PC- 1460

53. BARSZ Wilhelm
*Angel with a stem glass
in the left hand, 1689.*
Wood, polychrome,
gilding, height 43 cm
CAT. PC-732

54. BARSZ Wilhelm
*Angel with a stem glass
in the right hand, 1689.*
Wood, polychrome,
gilding, height 43 cm
CAT. PC-732

55. AUTHOR UNKNOWN
Angel, 18th cent.
Wood, polychrome,
height 90 cm
CAT. PC-1469

56. AUTHOR UNKNOWN
Angel, 18th cent.
Wood, polychrome,
height 90 cm
CAT. PC-1470

57. AUTHOR UNKNOWN
St. Catherine, 17th cent.
Wood, white oil paint,
gilding, height 128 cm
CAT. PC-1466

58. AUTHOR UNKNOWN
King (St. Wacław ?), 17th cent.
Wood, white oil paint,
gilding, height 128 cm
CAT. PC-1467



59



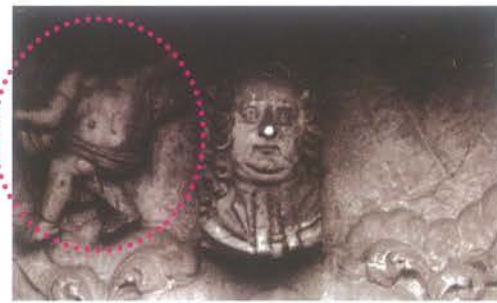
60



61



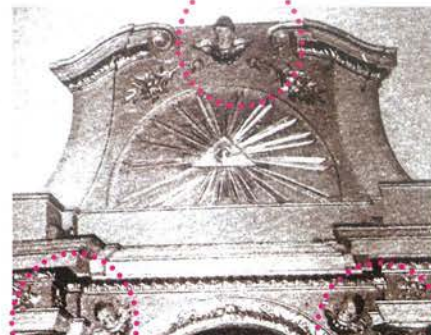
62



63



64



65



66



67



68 a

68 b

59. AUTOR NIEZNANY
Popiersie Jana T. Deutschlandera,
ok. 1719 r. Marmur,
wys. ok. 44 cm (?)
KAT. PC-1475

60. AUTOR NIEZNANY
Rycerz (alegoria męstwa ?),
ok. 1719 r.
Piaskowiec (lub marmur ?),
wys. ok. 77 (?). Rzeźba uszkodzona
(m.in. brak głowy, ubytki tarczy)
KAT. PC-1476

61. AUTOR NIEZNANY
Popiersie Mateusza Francke,
ok. 1726 r.
Marmur, wys. ok. 30 cm (?)
KAT. PC-1477

62. AUTOR NIEZNANY
Popiersie Eliasza Ebeliusa,
ok. 1719 r.
Piaskowiec (?), wys. ok. 48 cm (?)
KAT. PC-1479

63. AUTOR NIEZNANY
Putto z epitafium M. Francke,
ok. 1726 r. Marmur (?), wys. ok. 40 cm
KAT. PC-1478

64. AUTOR NIEZNANY
Dwa putta z gzymsu ołtarza,
1 poł. XVIII w.
Drewno, polichromia, złocenia.
KAT. PC-1131

65. AUTOR NIEZNANY
Trzy uskrzydłone główki aniołków ze
szczytu ołtarza i podłuczy,
2 poł. XIX w.
Drewno, polichromia, złocenia.
KAT. PC-1132

66. AUTOR NIEZNANY
Putto i kartusz z napisem „St.
Franziskus Salesius”,
1 poł. XVIII w.
Drewno, polichromia, złocenia.
KAT. PC-1133

67. AUTOR NIEZNANY
Putto (2szt.)
XVIII w.
Drewno, złocenie
KAT. PC-1129

68 a,b. AUTOR NIEZNANY
Dwa putta z gzymsu ołtarza,
1 poł. XVIII w.
Drewno, polichromia, złocenia.
KAT. PC-1130

59. AUTHOR UNKNOWN
Bust of Jan T. Deutschlandera,
c. 1719.
Marble, height c. 44 cm (?)
CAT. PC-1475

60. AUTHOR UNKNOWN
Knight (allegory of bravery ?),
c. 1719.
Sandstone (or marble ?), height
c. 77 (?).
Sculpture damaged
(e.g. head missing, losses in the
shield)
CAT. PC-1476

61. AUTHOR UNKNOWN
Bust of Mateusz Francke,
c. 1726.
Marble, height c. 30 cm (?)
CAT. PC-1477

62. AUTHOR UNKNOWN
Bust of Elijah Ebelius,
c. 1719.
Sandstone (?), height c. 48 cm (?)
CAT. PC-1479

63. AUTHOR UNKNOWN
Putto with M. Francke's epitaph,
c. 1726.
Marble (?), height c. 40 cm
CAT. PC-1478

64. AUTHOR UNKNOWN
Two putti from the cornice of the
altar,
18th cent.
Wood, polychrome, gilding.
CAT. PC-1131

65. AUTHOR UNKNOWN
Three winged heads of angels
from the top of the altar and
underarches,
19th cent.
Wood, polychrome, gilding.
CAT. PC-1132

66. AUTHOR UNKNOWN
Putto and cartouche with the
inscription " St. Franziskus
Salesius",
18th cent.
Wood, polychrome, gilding.
CAT. PC-1133

67. AUTHOR UNKNOWN
Putto (2 items)
18th cent.
Wood, gilding
CAT. PC-1129

68 a,b. AUTHOR UNKNOWN
Two putti from the cornice of the
and the winged head from the
altar,
18th cent.
Wood, polychrome, gilding.
CAT. PC-1130



69



70



71



72



73



74



75



76



77



78



79

69. AUTOR NIEZNANY
Święty (Mikołaj?), XVI w.
 Drewno, polichromia, wys. 46 cm
KAT. PC-1483

70. AUTOR NIEZNANY
Święty bez atrybutów, XVI w.
 Drewno, polichromia, wys. 48 cm
KAT. PC-1484

71. AUTOR NIEZNANY
Święty bez atrybutów, XVI w.
 Drewno, polichromia, wys. 46 cm
KAT. PC-1485

72. AUTOR NIEZNANY
Święty bez atrybutów, XVI w.
 Drewno, polichromia, wys. 48 cm
KAT. PC-1486

73. AUTOR NIEZNANY
Św. Jan Ewangelista, 1650 r.
 Drewno, polichromia, 70 x 30 cm
KAT. PC-1461

74. AUTOR NIEZNANY
Ewangelista, 1650 r.
 Drewno, polichromia, 70 x 30 cm
KAT. PC-1462

75. AUTOR NIEZNANY
Ewangelista, 1650 r.
 Drewno, polichromia, 70 x 30 cm
KAT. PC-1463

76. AUTOR NIEZNANY
Ewangelista, 1650 r.
 Drewno, polichromia, 70 x 30 cm
KAT. PC-1464

77. AUTOR NIEZNANY
Najświętsza Maria Panna na tronie,
 ok. 1510 r.
 Drewno, polichromia, złocenia,
 wys. ok. 52 cm (?)
KAT. PC-1482

78. AUTOR NIEZNANY
*Św. Jan Chrzyciel z barankiem na
 ręku*, ok. 1510 r.
 Drewno, polichromia, złocenia,
 wys. ok. 75 cm (?)
KAT. PC-1480

79. AUTOR NIEZNANY
Św. Katarzyna, ok. 1510 r.
 Drewno, polichromia, złocenia, wys.
 ok. 75 cm (?)
KAT. PC-1481

69. AUTHOR UNKNOWN
Saint (Nicolai?), 16th cent.
 Wood, polychrome, height 46 cm
CAT. PC-1483

70. AUTHOR UNKNOWN
Saint without attributes,
 16th cent.
 Wood, polychrome, height 48 cm
CAT. PC-1484

71. AUTHOR UNKNOWN
Saint without attributes,
 16th cent.
 Wood, polychrome, height 46 cm
CAT. PC-1485

72. AUTHOR UNKNOWN
Saint without attributes,
 16th cent.
 Wood, polychrome, height 48 cm
CAT. PC-1486

73. AUTHOR UNKNOWN
St. John the Evangelist, 1650.
 Wood, polychrome, 70 x 30 cm
CAT. PC-1461

74. AUTHOR UNKNOWN
Evangelist, 1650.
 Wood, polychrome,
 70 x 30 cm
CAT. PC-1462

75. AUTHOR UNKNOWN
Evangelist, 1650
 Wood, polychrome,
 70 x 30 cm
CAT. PC-1463

76. AUTHOR UNKNOWN
Evangelist, 1650
 Wood, polychrome,
 70 x 30 cm
CAT. PC-1464

77. AUTHOR UNKNOWN
Madonna on the Throne,
 c. 1510.
 Wood, polychrome, gilding,
 height c. 52 cm (?)
CAT. PC-1482

78. AUTHOR UNKNOWN
*St. John the Baptist with a Lamb
 in His Arms*, c. 1510.
 Wood, polychrome, gilding,
 height c. 75 cm (?)
CAT. PC-1480

79. AUTHOR UNKNOWN
St. Catherine, c. 1510.
 Wood, polychrome, gilding,
 height c. 75 cm (?)
CAT. PC-1481



80



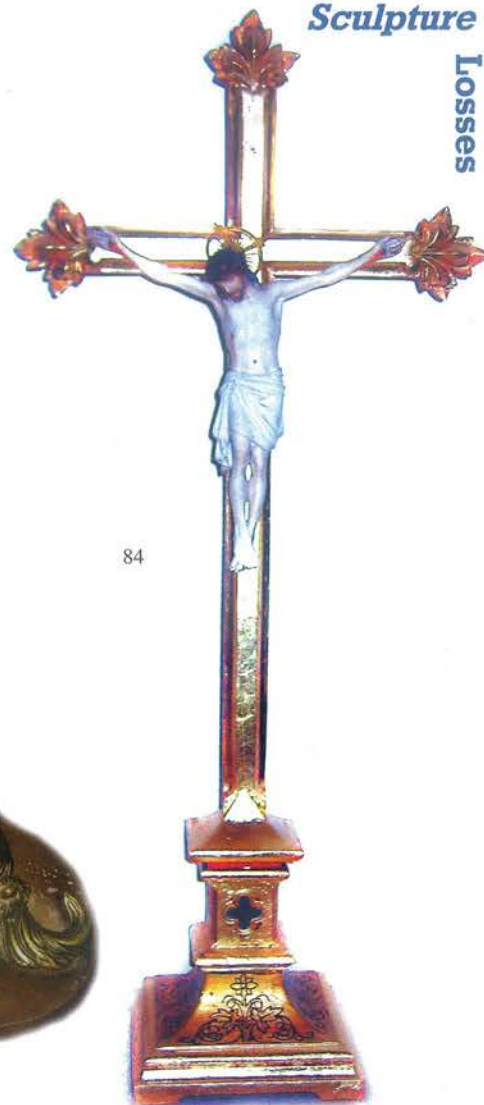
81



82



83



84



85



86



87

80. AUTOR NIEZNANY

Góral, XIX w.
Braz, wys. 30 cm
KAT. PC-1488

81. AUTOR NIEZNANY

Sw. Dorota, pocz. XVI w.
Drewno, polichromia,
wys. ok. 52 cm
KAT. PC-1472

82. AUTOR NIEZNANY

Chrystus Frasobliwy, XIX w.
Drewno, polichromia, wys. 25 cm
KAT. PC-1468

83. AUTOR NIEZNANY

Matka Boska z Dzieciątkiem.
Drewno, polichromia, wys. 39 cm
KAT. PC-1473

84. AUTOR NIEZNANY

Chrystus na krzyżu, XIX-XX w.
Drewno, polichromia, złocenia,
wys. krucyfiks 78 cm
KAT. PC-1490

85. KAWIAK Tomasz

*Maska z elewacji Teatru Starego
w Lublinie*.
Braz patynowy, ok. 60 x 80 cm,
waga ok. 80 kg.
KAT. PC-1487

86. BIEROWIEC Stanisław

Góral z fajką i psem, 1964 r.
Drewno,
wys. 23 cm
KAT. PC- 1474

87. AUTOR NIEZNANY

Pies, XIX w.
Braz, 20 x 25 cm
KAT. PC-1489

80. AUTHOR UNKNOWN

Mountain Man, 19th cent.
Bronze, height 30 cm
CAT. PC-1488

81. AUTHOR UNKNOWN

St. Dorothy, early 16th cent.
Wood, polychrome, height c. 52
cm
CAT. PC-1472

82. AUTHOR UNKNOWN

The Man of Sorrows, 19th cent..
Wood, polychrome, height 25 cm
CAT. PC-1468

83. AUTHOR UNKNOWN

Madonna and Child.
Board, polychrome, height 39 cm
CAT. PC-1473

84. AUTHOR UNKNOWN

Christ on the Cross, 19/20th cent.
Wood, polychrome, gilding, height
of the crucifix 78 cm
CAT. PC-1490

85. KAWIAK Tomasz

*Mask from the façade of the Old
Theatre in Lublin*.
Patinated bronze, c. 60 x 80 cm,
Weight c. 80 kg.
CAT. PC-1487

86. BIEROWIEC Stanisław

*Highlander with a Pipe and a
Dog*, 1964.
Wood, height 23 cm
CAT. PC- 1474

87. AUTHOR UNKNOWN

Dog, 19th cent.
Bronze, 20 x 25 cm
CAT. PC-1489